



问:13.5元买进新疆天业(600075)2000股,后市该如何操作?

答:新疆天业(600075)目前还在上升通道中运行,走势很强,可以继续持有。

问:17.86元买进深能源A(000027)1000股,后市能否继续持有?

答:深能源A(000027)有整体上市预期,从趋势上看行情还未完,可以继续持有。

注册证券分析师 卢培天

本版证券评论及数据仅供参考,据此入市,风险自担。

股票即时行情查询

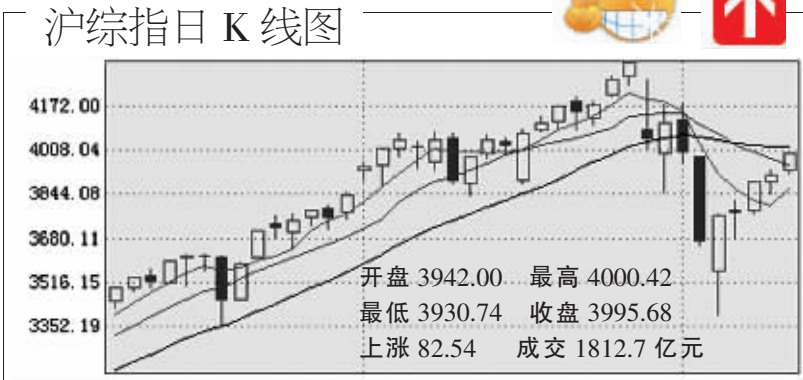
河南手机编 BB+股票代码 移动到 0835666,联通到 835666 例 BB600028 无包月每条 0.1 元

炒股绝招篇

附书赠送 VCD 光盘一张 加盟紫金高端客户享受紫金高端服务 报名热线:13014661988(任) 省人民医院对面广汇大厦 821 室

投资大盘蓝筹 享受成长价值

景顺长城基金公司荣获"2006年明星基金管理公司"称号,综合管理能力行业排名第二。现发行景顺精选蓝筹基金(代码 260110),该基金致力投资 A 股市场绩优成长上市公司。具备投资风险小,收益回报稳定优势。 认购时间:6月12日起 发行规模:限量 100 亿 代销机构:长城证券 郑州健康路营业部 咨询电话:0371-60232027 或 60232026/65327510



深成指 开盘 12941.10 最高 13208.97 最低 12938.27 收盘 13187.71 上涨 337.03 成交 993.7 亿元

大盘逼近 4000 点 小心套牢盘抛压

由于上周末并没有出台宏观调控利空措施,周一沪深两市大盘再度高开高走,沪综指收于 3995 点,距离 4000 点整数大关仅一步之遥。今日市场将面临敏感关口的心理考验,多空双方 4000 点争夺战一触即发,多头能否再次攻克 4000 点,指数能否再度站稳 4000 点,都将对未来行情的发展产生深远影响。

反弹行情可能接近尾声

上周沪综指探底后出现了连续 5 个交易日的反弹行情,沪综指从最低 3400 点一路攀升到周一的 3995 点,上升了 600 点,上涨幅度超过了 15%,从技术面分析,反弹行情可能已经接近尾声。

机构投资者看好未来行情

从近几日的个股表现来看,并非仅仅是超跌题材股的报复性反弹,以基金重仓股为代表的绩优蓝筹股也走出了很好的上升行情,这说明以基金为首的机构投资者对于未来行情中线仍相对看好。因此,即使超跌题材股反弹行情结束后,对大盘的调整压力也并不大。

关注大盘权重股动向

从周一沪深两市盘面来看,市场热点全面开花,个股行情仍在如火如荼地进行之中,涨停个股数量也在增加。尤其值得关注的是,在周一盘中一度出现跳水之际,工行、中行、中石化等几只大盘权重股奋起护盘,使大盘转危为安,继续震荡上扬。因此,今天股指能否重新站上 4000 点,这几只权重蓝筹股将起到至关重要的作用,投资者可注意它们的动向。

4000 点不会是中期顶部

在超级牛市背景没有发生根本性改变之前,4000 点不会是这轮牛市的中期顶部,但是 4000 点作为前期套牢资金的密集成本区,将考验市场的承接能力,从周一萎缩的成交量来看,投资者心态有所保守。因此,预计大盘在 4000 点区域将会发生剧烈震荡,消化解套筹码的抛压,不会像上周的反弹那样一帆风顺。 民族证券

新股快讯

发审委 15 日审核两公司首发

本报讯 据中国证监会网站消息,证监会发审委定于 2007 年 6 月 15 日召开 2007 年第 58 次发行审核委员会工作会议,会议将审核浙江宏达经编股份有限公司和四川高金食品股份有限公司首发 A 股事宜。

今日友情提醒

S 红河股权分置改革网络投票日 国祥股份 1453.2468 万股限售股上市流通 S 双汇每 10 股派 8 元(含税),股权登记日 大族激光增发价格 18.1 元,增发股上市日 华电国际、江淮汽车、上海航空、青岛海尔、上实发展、马钢股份、工商银行、中国人寿召开股东大会

公告速递

(000651)格力电器 大股东减持公司股份 9276103 股。(000055)方大 A 第二大股东减持公司股份 394 万股。(000040)深鸿基 5239555 股限售股 6 月 13 日上市流通。(002045)广州国光 公司实际控制人将其持有国光投资 22.35% 的股权转让给国光实业。(000400)许继电气 2007 年 6 月 8 日,公司控股股东许继集团有限公司与中国南方电网有限责任公司超高压输电公司签订了重大设备采购合同。合同约定,许继电气为该合同标的的制造商,将向该工程提供总金额为 28139 万元人民币的全套继电保护、控制设备,产品将于 2008 年 6 月 30 日至 2008 年 12 月 30 日陆续交货。

机构视点

市场恐慌情绪已缓解

大盘在经过连续暴跌后,终于又出现了连续普涨走势。反弹行情能走多远?投资者又该如何布局下半年的投资?宝盈泛沿海基金基金经理姚刚认为,经过前期的大幅下跌,市场恐慌情绪已经被缓解,大盘可能还要有一段盘整期,这是比较合理的,对市场有好处,但是具体盘整多久很难预测。

姚刚表示,从中期来看,比较看好食品饮料板块,不管宏观经济再怎么调整,对食品饮料的需求也会持续上升,食品饮料行业的上市公司每年 30% 的业绩增长是看得到的。投资食品饮料行业的龙头公司能够赚取比较稳定的收益。此外,比较看好医药板块,市场对医药产品的消费将会保持稳定增长,尤其是行业龙头,其业绩的稳定增长可以看到今后相当长的时期。今年下半年,投资者可以重点关注三类股票:一是估值水平偏低的钢铁、煤炭、化工、银行等优质蓝筹股;二是人民币升值主题股,结构上加大对银行、地产以及资源类股票的投资力度;三是确定性比较高的整体上市题材股。

长城证券理财中心 咨询电话 0371-65327510

Advertisement for various moving and logistics services. Includes companies like 吉利 (Jili), 惠丰 (Hui Feng), 利民 (Liren), 顺达 (Shun Da), 大众搬家 (Da Zhong), 如意 (Ruyi), and 军星 (Jun Xing). Each company lists phone numbers and services such as furniture moving, air conditioning, and long-distance transport.