



问:28.26元买进神火股份(000933)800股,后市该如何操作?

答:神火股份是煤炭股,中线看好,可以继续持有。

问:6.11元买进丰乐种业(000713)5000股,现在是不是该卖掉?

答:从技术上看丰乐种业刚从底部启动,后市还有反弹可能,不必急于卖掉,暂且可继续持有等待反弹。

问:9.82元买进科达股份(600986)2000股,后市能否继续持有?

答:科达股份昨天成交量放得有点大,短线可以继续持有。

问:16.57元买进广东明珠(600382)1000股被套,现在是否该斩仓出局?

答:广东明珠已基本在底部企稳上攻,后市有希望解套,可以持股等待。

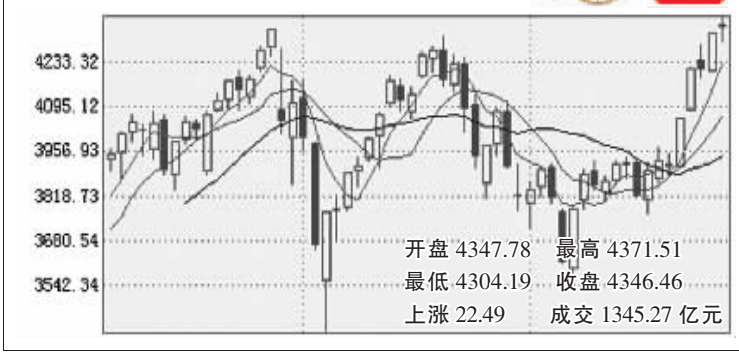
问:45元买进科陆电子(002121)500股,后市能否中线持有?

答:科陆电子已形成中线上升趋势,可以继续持有。

注册证券分析师 卢培天

本版证券评论及数据仅供参考,据此入市,风险自担。

沪综指日K线图



深成指 开盘14477.50 最高14703.17 最低14350.75 收盘14619.74 上涨216.66 成交751.63亿元

可能攻击 4500

沪综指最高摸至 4371 点,主动权基本掌握在多头手中

浙江利捷 后市大盘将超过 4500 点

周四大盘以 4347 点高开,迅速刷新历史高点,盘中沪综指最高摸至 4371 点。从全天行情来看,指数多次回探,却都能快速拉起,显示出市场多头承接盘较为强劲,主动权基本掌握在多头手中,4371 点显然也并非不是最后的高点。以长远的眼光来看,后市大盘目标位将超过 4500 点。

三元顾问 券商板块涨幅居前

总体看,股指经过连续快速反弹,已经将行情推向一个新的高度,市场热点轮动明显。昨天券商板块、航天军工板块、纺织板块涨势较好,吉林敖东、中信证券、中国卫星、西飞国际、南纺股份、江苏开元、中国服装等涨幅居前。但是两市仍有不少个股较前期高点位置有较大距离,个股已经进入结构性行情阶段,大盘蓝筹以及绩优股成为资金重点追捧对象,房地产、金融、机械、钢铁等盈利能力较强的行业个股投资机会较佳,投资者可积极关注,逢低介入。

世基投资 需要震荡整理来巩固上涨根基

综合来看,大盘在新高位附近的确出现了短暂的迷茫,银行、保险等一线权重金融股能否保持稳定很大程度上关系到大盘再创新高后的进一步动向。我们认为,快速的板块轮动所创出的新高虽然火热,但感觉并不太坚实、稳固,而行情涨势过快,所积累的大量获利筹码也需要时间消化,所以大盘若想继续上攻,短线需要进行几次震荡调整来巩固上涨根基。投资者此时不能太过乐观,仍应保持一份警惕。

三板转主板第一股出炉

粤传媒 30 日过会

本报讯 历经波折后,三板市场终于诞生了第一家有望成功转向主板 IPO 的上市公司。中国证监会前天宣布,将于下周一审核广州九洲阳光传媒(粤传媒)的 7000 万股新股的首发申请,其中 5000 万股将向控股股东和粤传媒股东发行,其余的 2000 万股将向公众发行。

不过,分析人士指出,由于运行机制尚未形成,转板通道并未全面打通,粤传媒的方式很难在短期内被大面积复制。 东早

中报速递

(002061)江山化工 2007 年上半年每股收益 0.229 元。(002094)青岛金王 2007 年上半年每股收益 0.112 元。

今日友情提醒

S*ST 光电、S 蓝石化股权分置改革网络投票日 永新股份向公众上网增发数量 932.7066 万股,增发价格 17.58 元,增发新股上市日

公告速递

(000612)焦作万方 预计 2007 年前三季度业绩同比增长 150%~200%。(000825)太钢不锈 预计今年中期实现净利润将同比增长 280%~330%。(002147)方圆支承 首次公开发行股票网上定价发行中签率为 0.1421292013%。(000655)金岭矿业 有关各方现正商讨有关重大事项,公司股票于本公告刊登之日起停牌。(000682)东方电子 1.3 亿股法人股解除质押。(000812)陕西金叶 55338585 股限售股份 7 月 31 日上市流通。(000839)中信国安 董事会同意为控股子公司 1 亿元贷款提供担保。(000860)顺鑫农业 发审委今日审核公司增发事宜,公司股票自今日起停牌。(000892)S*ST 星美 需核实相关事项,股票自 7 月 27 日起继续停牌。(002020)京新药业 为全资子公司 500 万元借款提供担保。(002062)宏润建设 以 1.1 亿元竞得山东省龙口市 140291.1 平方米国有土地使用权。(002133)广宇集团 以 4.98 亿元竞得杭州 58715 平方米国有土地使用权。

易方达基金管理有限公司

ETF 的疑问

今年以来,指数基金的整体收益率高达 75%,超过了主动管理的其他各类别的基金,其中又以深证 100 表现最佳,易方达深证 100ETF 以 109%的净值增长率居于指数型基金之首,并列所有基金收益率之前,引起投资者的普遍关注和咨询。

疑问一:ETF 到底是什么?

ETF 的全名为“Exchange Traded Funds”,缩写为“ETF”,直译过来即“交易所交易基金”。上证所推出 50ETF 的时候,将 ETF 的中文名确定为“交易型开放式指数基金”。它是一种跟踪某一指数进行指数化投资的基金。

疑问二:ETF 的价格是如何确定的?

深证 100ETF 的交易价格是以其份额参考净值为基准上下小幅波动,参考净值每 15 秒计算并在交易所系统显示一次,投资者可在行情显示屏上查看。买卖深证 100ETF 以实时显示价格成交,它并不完全等同于基金的参考净值,但也不像封闭式基金那样与净值相比有大幅折价。

疑问三:在哪里购买 ETF 呢?

中小投资者参与 ETF 交易通过各大证券公司的营业部买卖。首先需要通过证券公司开办深圳证券交易所 A 股账户或者证券投资基金账户,然后通过证券公司营业部委托交易即可买卖,交易时间与交易方法与股票交易相同。 兰桥

中国黄金投资金条 7月26日 11时售价:174.58元/克 河南省钱币有限公司0371-65705388 批零各种股票手机 读卡450元 V30H700元 大屏手机990元 普通机升级股票机100元 另有各种手机批发报价 咨询电话:68961056 1328382888

Large advertisement for moving services featuring '大顺' (Dashi) and '顺利' (Shunli) brands. Includes phone numbers like 66668877, 63939450, 63867222, 63757799, 66314999, 68888888, 67111111, 66666611, 63929333, 66515301, 66665511, 66666655, 66667777, 66342838, 63872828, 66962888, 68369994, 68877669, 66666199, 66666666, 68888887, 66222358, 66234358, 67666555, 66666605, 66971083, 65723626, 68855333, 68972999, 61355555, 67999999, 63688888, 65788888, 65558888, 67273888, 63815555, 66200777, 66665666, 63831383, 63811118, www.jxbj.com