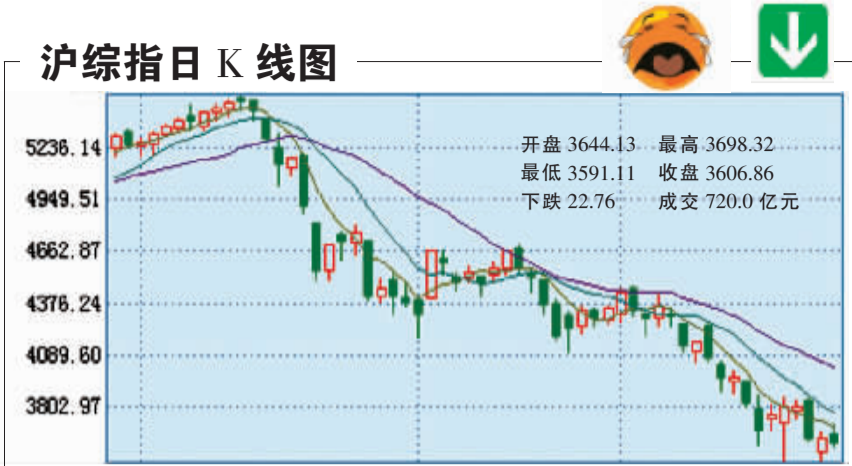


今日友情提醒

SST深泰(000034)股权分置改革网络投票日

晚报股民俱乐部
咨询热线
65091828
(交易时间)

问:14.83元买进四川美丰(000731)1000股,后市还能继续持有?
答:四川美丰是化肥股,近日除权后股价逐渐走稳,中线看有机会,可以继续持有。
问:13.28元买进北方股份(600262)1500股,现在严重被套,是不是要割肉卖掉?
答:从技术上看,北方股份目前已在底部逐步企稳,逢低可以补仓,后市有望解套,现在不要割肉。
问:7.33元买进新都酒店(000033)2000股,后市该如何操作?
答:新都酒店属资产重组题材股,近几天反弹走势很强,暂时可以持股等待。
问:我现在想买北京银行(601169),是否可以?
答:北京银行自上市一路下跌,目前已逼近发行价,如果你的仓位不重,逢低可以适量吸纳。
注册证券分析师 卢培天



深成指 开盘 13472.08 最高 13800.20 最低 13418.63 收盘 13489.09 上涨 61.81 成交 351.5 亿元

公告速递

(000518) 四环生物 1266369 股限售股份 3月28日上市流通。

(000531) 穗恒运A 因重大事件,股票自3月27日起停牌。

(000593) 大通燃气 716320 股限售股份 3月28日上市流通。

(000876) 新希望 15776530 股限售股份 3月28日上市流通。

(000967) 上风高科 374510 股解除限售股份 3月28日上市流通。

(002219) 独一味 2008年一季度业绩预增30%~50%。

本版证券评论及数据仅供参考,据此入市,风险自担。

权重指标股继续弱势调整

大盘反弹压力重重

市场信心仍然不稳,权重指标股后市能否止跌企稳,将是判断未来大盘走向的风向标

市场周三呈现先抑后扬、冲高回落走势。次新股中国太保的大幅下跌并跌破发行价,对市场信心形成了很大的打击;而中石油、中石化等权重指标股的继续弱势调整,更直接导致大盘反弹压力重重。上证指数在反弹至5日均线后就掉头向下,显示市场做多意愿明显不足。总体来说,市场信心仍然不稳,权重指标股后市能否止跌企稳,将是判断未来大盘走向的风向标。

九鼎德盛 量能不济是制约反弹主要因素

短线大盘在二次探底后有走稳的要求,同时,个股和板块经过一轮暴跌之后,盘中超跌反弹的欲望非常强烈,不过,盘中量能呈持续萎缩态势,显示短线大盘持续大幅做空和大幅反弹都不大现实。短线成交量是制约市场反弹主要因素,而中国太保的走势则使机构和投资者都非常敏感,短线大盘仍处在下跌后的反复震荡中。

权重指标股继续弱势调整

近期如果没有其他因素的影响,预计行情不会有大的变化,同时继续深幅下调的可能也会变得越来越小。缩量整理中悄然筑底,等待消息面的明朗,将是行情运行的主基调。短线投资者应保持一种谨慎乐观的心态,做好两手准备,应对市场多空拉锯行情。一旦消息面利好,或者盘面上出现机构重仓股联动上涨,就可以视作是多方吹响反攻的号角。

基金快讯

东吴基金公司1500万认购旗下基金

本报讯 东吴基金发布公告称,公司将动用自有资金1500万元认购旗下正在发行的东吴行业轮动基金。自今年1月中旬股市大跌以来,已有华夏、南方、万家、长盛、益民等近20家基金公司先后进行自有资金自投,动用资金已超过5亿元。市场分析人士认为,基金自投一直被认定为市场调整到底进行建仓的积极信号,基金如此集中的行动受到市场的广泛关注。 中证

长城证券理财专栏

中石油依旧拖累大盘

昨日市场热点方面,前期跌幅居前的煤炭、有色金属表现强于大盘。而环保概念、三通概念、奥运概念、世博概念股出现回落,跌幅居前,地产、航空股也表现不佳,农业、创投等题材股短期出现走弱迹象,中石油依旧拖累大盘,创下18.50元的新低。展望后市,3500点附近可能对大盘构成一定支撑。在成交量没有有效放大的背景下,仍然建议投资者保持谨慎,等待消息面的变化及市场底部的形成。 咨询热线60232026

中国黄金投资金条

3月26日 11时售价:223.6元/克

河南省钱币有限公司 0371-65705388/65756622

联信投资中心

人信用高 资金需求无抵押担保
高放专线:63577080/81/82
文化路新通桥南商务厅A711

深市A股行情表
(3月26日)

代码	名称	开盘价	最高价	最低价	收盘价	涨跌幅(%)	成交量
000001	深发展A	27.70	28.97	27.50	27.90	1.49	23320296
000002	万科A	10.00	10.10	9.90	10.00	0.00	37483364
000004	ST国农A	8.90	9.12	8.88	8.94	0.45	2423900
000005	ST中纺A	0.00	0.00	0.00	0.00	0.00	0
000006	深振业A	22.85	23.32	22.90	23.06	0.77	472464
000007	深物业A	10.00	10.00	9.90	10.00	0.00	1064396
000008	ST中侨A	0.00	0.00	0.00	0.00	0.00	0
000010	ST明源A	0.00	0.00	0.00	0.00	0.00	0
000011	ST宏运A	0.00	0.00	0.00	0.00	0.00	0
000012	ST华发A	0.00	0.00	0.00	0.00	0.00	0
000013	ST金田A	0.00	0.00	0.00	0.00	0.00	0
000014	沙河股份	18.75	19.65	18.42	19.01	2.84	8664359
000015	深天马A	0.00	0.00	0.00	0.00	0.00	0
000016	ST深华A	0.00	0.00	0.00	0.00	0.00	0
000017	ST华城A	0.00	0.00	0.00	0.00	0.00	0
000018	ST中冠A	0.00	0.00	0.00	0.00	0.00	0
000019	沙河股份	18.75	19.65	18.42	19.01	2.84	8664359
000020	ST华发A	0.00	0.00	0.00	0.00	0.00	0
000021	沙河股份	18.75	19.65	18.42	19.01	2.84	8664359
000022	沙河股份	18.75	19.65	18.42	19.01	2.84	8664359
000023	沙河股份	18.75	19.65	18.42	19.01	2.84	8664359
000024	沙河股份	18.75	19.65	18.42	19.01	2.84	8664359
000025	沙河股份	18.75	19.65	18.42	19.01	2.84	8664359
000026	沙河股份	18.75	19.65	18.42	19.01	2.84	8664359
000027	沙河股份	18.75	19.65	18.42	19.01	2.84	8664359
000028	沙河股份	18.75	19.65	18.42	19.01	2.84	8664359
000029	沙河股份	18.75	19.65	18.42	19.01	2.84	8664359
000030	沙河股份	18.75	19.65	18.42	19.01	2.84	8664359
000031	沙河股份	18.75	19.65	18.42	19.01	2.84	8664359
000032	沙河股份	18.75	19.65	18.42	19.01	2.84	8664359
000033	沙河股份	18.75	19.65	18.42	19.01	2.84	8664359
000034	沙河股份	18.75	19.65	18.42	19.01	2.84	8664359
000035	沙河股份	18.75	19.65	18.42	19.01	2.84	8664359
000036	沙河股份	18.75	19.65	18.42	19.01	2.84	8664359
000037	沙河股份	18.75	19.65	18.42	19.01	2.84	8664359
000038	沙河股份	18.75	19.65	18.42	19.01	2.84	8664359
000039	沙河股份	18.75	19.65	18.42	19.01	2.84	8664359
000040	沙河股份	18.75	19.65	18.42	19.01	2.84	8664359
000041	沙河股份	18.75	19.65	18.42	19.01	2.84	8664359
000042	沙河股份	18.75	19.65	18.42	19.01	2.84	8664359
000043	沙河股份	18.75	19.65	18.42	19.01	2.84	8664359
000044	沙河股份	18.75	19.65	18.42	19.01	2.84	8664359
000045	沙河股份	18.75	19.65	18.42	19.01	2.84	8664359
000046	沙河股份	18.75	19.65	18.42	19.01	2.84	8664359
000047	沙河股份	18.75	19.65	18.42	19.01	2.84	8664359
000048	沙河股份	18.75	19.65	18.42	19.01	2.84	8664359
000049	沙河股份	18.75	19.65	18.42	19.01	2.84	8664359
000050	沙河股份	18.75	19.65	18.42	19.01	2.84	8664359
000051	沙河股份	18.75	19.65	18.42	19.01	2.84	8664359
000052	沙河股份	18.75	19.65	18.42	19.01	2.84	8664359
000053	沙河股份	18.75	19.65	18.42	19.01	2.84	8664359
000054	沙河股份	18.75	19.65	18.42	19.01	2.84	8664359
000055	沙河股份	18.75	19.65	18.42	19.01	2.84	8664359
000056	沙河股份	18.75	19.65	18.42	19.01	2.84	8664359
000057	沙河股份	18.75	19.65	18.42	19.01	2.84	8664359
000058	沙河股份	18.75	19.65	18.42	19.01	2.84	8664359
000059	沙河股份	18.75	19.65	18.42	19.01	2.84	8664359
000060	沙河股份	18.75	19.65	18.42	19.01	2.84	8664359
000061	沙河股份	18.75	19.65	18.42	19.01	2.84	8664359
000062	沙河股份	18.75	19.65	18.42	19.01	2.84	8664359
000063	沙河股份	18.75	19.65	18.42	19.01	2.84	8664359
000064	沙河股份	18.75	19.65	18.42	19.01	2.84	8664359
000065	沙河股份	18.75	19.65	18.42	19.01	2.84	8664359
000066	沙河股份	18.75	19.65	18.42	19.01	2.84	8664359
000067	沙河股份	18.75	19.65	18.42	19.01	2.84	8664359
000068	沙河股份	18.75	19.65	18.42	19.01	2.84	8664359
000069	沙河股份	18.75	19.65	18.42	19.01	2.84	8664359
000070	沙河股份	18.75	19.65	18.42	19.01	2.84	8664359
000071	沙河股份	18.75	19.65	18.42	19.01	2.84	8664359
000072	沙河股份	18.75	19.65	18.42	19.01	2.84	8664359
000073	沙河股份	18.75	19.65	18.42	19.01	2.84	8664359
000074	沙河股份	18.75	19.65	18.42	19.01	2.84	8664359
000075	沙河股份	18.75	19.65	18.42	19.01	2.84	8664359
000076	沙河股份	18.75	19.65	18.42	19.01	2.84	8664359
000077	沙河股份	18.75	19.65	18.42	19.01	2.84	8664359
000078	沙河股份	18.75	19.65	18.42	19.01	2.84	8664359
000079	沙河股份	18.75	19.65	18.42	19.01	2.84	8664359
000080	沙河股份	18.75	19.65	18.42	19.01	2.84	8664359
000081	沙河股份	18.75	19.65	18.42	19.01	2.84	8664359
000082	沙河股份	18.75	19.65	18.42	19.01	2.84	8664359
000083	沙河股份	18.75	19.65	18.42	19.01	2.84	8664359
000084	沙河股份	18.75	19.65	18.42	19.01	2.84	8664359
000085	沙河股份	18.75	19.65	18.42	19.01	2.84	8664359
000086	沙河股份	18.75	19.65	18.42	19.01	2.84	8664359
000087	沙河股份	18.75	19.65	18.42	19.01	2.84	8664359
000088	沙河股份	18.75	19.65	18.42	19.01	2.84	8664359
000089	沙河股份	18.75	19.65	18.42	19.01	2.84	8664359
000090	沙河股份	18.75	19.65	18.42	19.01	2.84	8664359
000091	沙河股份	18.75	19.65	18.42	19.01	2.84	8664359
000092	沙河股份	18.75	19.65	18.42	19.01	2.84	8664359
000093	沙河股份	18.75	19.65	18.42	19.01	2.84	8664359
000094	沙河股份	18.75	19.65	18.42	19.01	2.84	8664359
000095	沙河股份	18.75	19.65	18.42	19.01	2.84	8664359
000096	沙河股份	18.75	19.65	18.42	19.01	2.84	8664359
000097	沙河股份	18.75	19.65	18.42	19.01	2.84	8664359
000098	沙河股份	18.75	19.65	18.42	19.01	2.84	8664359
000099	沙河股份	18.75	19.65	18.42	19.01	2.84	8664359
000100	沙河股份	18.75	19.65	18.42	19.01	2.84	8664359

代码	名称	开盘价	最高价	最低价	收盘价	涨跌幅(%)	成交量
000101	沙河股份	18.75	19.65	18.42	19.01	2.84	8664359
000102	沙河股份	18.75	19.65	18.42	19.01	2.84	8664359
000103	沙河股份	18.75	19.65	18.42	19.01	2.84	8664359
000104	沙河股份	18.75	19.65	18.42	19.01	2.84	8664359
000105	沙河股份	18.75	19.65	18.42	19.01	2.84	8664359
000106	沙河股份	18.75	19.65	18.42	19.01	2.84	8664359
000107	沙河股份	18.75	19.65	18.42	19.01	2.84	8664359
000108	沙河股份	18.75	19.65	18.42	19.01	2.84	8664359
000109	沙河股份	18.75	19.65	18.42	19.01	2.84	8664359
000110	沙河股份	18.75	19.65	18.42	19.01	2.84	8664359
000111	沙河股份	18.75	19.65	18.42	19.01	2.84	8664359
000112	沙河股份	18.75	19.65	18.42	19.01	2.84	8664359
000113	沙河股份	18.75	19.65	18.42	19.01	2.84	8664359
000114	沙河股份	18.75	19.65	18.42	19.01	2.84	8664359
000115	沙河股份	18.75	19.65	18.42	19.01	2.84	8664359
000116	沙河股份	18.75	19.65	18.42	19.01	2.84	8664359
000117	沙河股份	18.75	19.65	18.42	19.01	2.84	8664359
000118	沙河股份	18.75	19.65	18.42	19.01	2.84	8664359
000119	沙河股份	18.75	19.65	18.42	19.01	2.84	8664359
000120	沙河股份	18.75	19.65	18.42	19.01	2.84	8664359