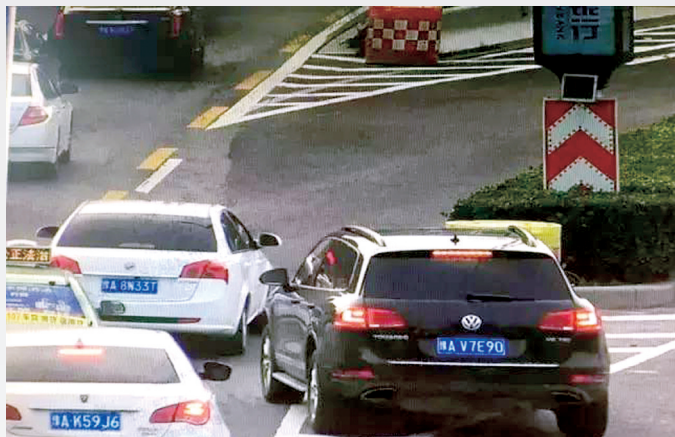


三环高架抓拍违法 10天 碾压导流线 不少司机入“法眼”

10个抓拍最突出路口都在哪儿?快来看看下面这张表



本报讯 自8月1日起,郑州三环高架正式开拍,一旦碾压导流线,拍摄系统将自动抓拍,罚100元扣3分。如今已经10天了,记者为您盘点哪些位置成为违法高发区。郑报融媒记者王译博

郑州至济南高铁 郑濮段全线开工

预计2021年建成通车
届时郑州到济南仅需两个小时

本报讯 昨日,记者从河南城际铁路有限公司获悉,郑州至济南高铁郑州至濮阳段目前已全线开工,预计2021年郑济高铁建成通车,届时郑州到济南仅需两个小时。

郑济高铁郑州至濮阳段新建线路长196.871公里,总投资380.02亿元,共设郑州东、平原新区、新乡东、卫辉南、滑县浚县、内黄、濮阳东等7座车站。去年11月,郑济高铁濮阳段、新乡段先期开工,目前各项工作进展顺利,已累计完成投资6.8亿元。

据介绍,郑济高铁东起山东济南,途经聊城、濮阳,西至河南郑州,是铁路中长期规划网中山东半岛至中原及西南地区的重要高铁通道,并与规划建设中的京港高铁以及京广、

京沪高铁连接互通,对于促进中部地区经济社会发展具有重要作用。

郑济高铁是河南省“米”字形高铁网的重要组成部分。据介绍,该铁路与在建的郑万高铁衔接,可形成我国东北至西南地区的铁路便捷大通道;可密切郑州至济南两个省会城市的联系,带动区域又快又好发展;可改善沿线交通条件,带动沿线经济发展。郑济高铁与郑万高铁衔接后,将共同组成由我国黄渤海地区经中部、西南地区至东南亚、印度洋的铁路大通道,形成我国新的出海口,大大缩短华北、中部和西南地区进出口货物的运输时间,提高我国远洋运输保障能力。

郑报融媒记者 聂春洁

10个抓拍 “最突出”路口

8月1日开始,郑州市770个新装的摄像头开始工作了,10天来,郑州交警部门把“最突出”的抓拍路口进行了统计,看看都哪儿吧。

第一名:西三环高架桥与陇海路高架匝道
第二名:北三环高架桥与京广快速路匝道
第三名:北三环高架桥与索凌路下桥口
第四名:北三环高架桥与南阳路下桥口
第五名:南三环高架桥与京广南路匝道口
第六名:南三环与嵩山南路上桥口(西向东)
第七名:西三环与科学大道上桥口(南向北)
第八名:西三环与建设西路上桥口(南向北)
第九名:南三环高架桥与紫荆山南路下桥口
第十名:西三环高架桥与淮河路下桥口

导流线位置开车要小心

根据统计,这10个位置里,多数都是因为机动车碾压了导流线而被抓拍。不少司机以前根本不把导流线放眼里,甚至不知道什么是导流线。

很多司机跑高速的时候会不确定行驶路线,临时停进导流区,可能影响其他车辆的正常行驶和判断;同时,有些车辆刚经过岔道口变道不及时,会突然打方向盘变道,此时,停在导流区的车辆很容易被撞击。由此可

见,这种交通违法行为极易引发交通事故。

此次交警部门新增摄像头抓拍的类型多为3种情形:已过路口,倒车压过导流线;眼看要错过变更车道碾压导致被抓拍;一时不知如何择路行驶,误以为可停车在导流区内,导致被抓拍。

据交警支队民警介绍,在导流区区域有视频感应系统,当车辆驶入停车时,就会激发视频检测技术,对违法车辆车号及违法

行为进行自动抓拍。

按照《道路交通安全法规定》:导流线属于禁止标线的一种,车辆必须按规定的路线行驶,不得压线或越线行驶,也不得随意在导流线区域内掉头或停放,一旦查处可对驾驶员处罚100~200元,记3分。

另外,民警介绍,设置导流线的目的就是要让每一辆车都可以“车行其道”,起到管制、引导、警示交通的作用,从而减少交通事故的发生。

名词解释

什么是导流线?

什么是导流线?按照规定,导流线的形式主要为一个或几个根据路口地形设置的白色V形线或斜纹线区域,表示车辆必须按规定的路线行驶,不得压线或越线行驶。它主要用于过宽、不规则或行驶条件比较复杂的交叉路口、立体交叉的匝道口等地点,起到引导和分流车辆的作用。

外卖小哥被撞倒地 烈日下热心人为他撑伞遮阳



本报讯 8月11日中午1时30分许,在陇海路工人路口西约100米路南慢车道上的事故现场,记者看到一黑色轿车停在燃气公司门口,车前倒着一辆黑色电动车,货架上带着写有蚂蚁专送字样的送餐箱,电动车旁躺着送餐外卖小哥。

轿车前车牌刮落在地,司机赶紧拨打120、110报警求助,在急救车到来前,附近热心的路人和辖区巡逻的林山寨巡防队员王建民急忙到现场救助,热心人找了把雨伞为倒地的外卖小哥遮阳,急救车赶到现场后将受伤的外卖小哥抬上车,送往省三院做进一步检查治疗。

现场一围观市民朱先生

说,当时黑色轿车西侧停放着一辆银色轿车,正好挡住了慢车道西向东行驶电动车车主的视线,如果小区门口外不停放机动车,这起剐蹭事故就可以避免。

巡防队员经了解,疑似左腿受伤的外卖小哥姓曹,40岁左右,目前正在做进一步检查。辖区交警提醒,小区或单位大门外最好不要停放机动车,很容易遮挡正常行驶车主的视线,易发生“鬼探头”等交通事故。

目前,辖区交警二大队民警赶到现场勘查了解事故情况,具体事故原因和赔偿当事人双方正在进一步协商中。

郑报融媒记者 谢源茹 文/图

招标公告

中林嘉苑项目位于郑州市二七区嵩山北路东、建设东路北,项目占地面积22192.532平方米,总建筑面积177999.32平方米。现公开招聘选聘前期物业服务企业,投标资格要求如下:一、投标单位资格要求:1、具有房产行政主管部门颁发的贰级(含贰级)以上资质的物业服务企业。2、必须通过房产行政主管部门的资格预审。3、有欺诈、违约、违规等不良行为记录的物业服务企业不允许参加投标。二、招标文件领取时间:2017年8月14日-2017年8月18日。三、招标文件领取地点:郑州市郑东新区商务外环与商务东四街交叉口联合中心大厦716房间 联系电话:0371-67889677;河南中林置业有限公司 咨询电话:17181537706

河南中林置业有限公司
2017年8月14日