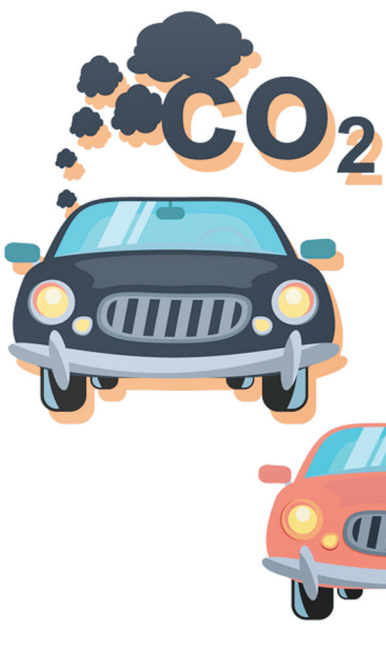


治理机动车尾气污染再添“神器” 10个路口尾气监测电子眼上岗



本报讯 治理机动车尾气再添“神器”。疾驰而过的机动车,尾气排放的成分可从电脑上一目了然。目前,我市10个路口的监测设备已开始运行,通过遥感监测和人工配合的方法,尾气超标车将无处遁形。

郑报融媒记者 王军方

10个遥感监测点已运行

从9月14日开始,我市道路行驶的机动车排污有了“电子眼”监控。环保人员可以24小时全天候对道路行驶车辆排污进行监测。市区和三环、四环的10个固定式遥感点位已安

装监测设备,并投入运行。

截至目前,10个点位共实时监测车辆348116辆,其中超标车辆46956辆,超标率为13.5%。按照车型分:黄牌车(大车)73586辆,超标3264

辆,超标率为24%;蓝牌车(小车)327575辆,超标43377辆,超标率为13%。据此初步测算,每年可监测车辆逾1000万辆,筛选超标车辆将达150万辆。

电脑控制可避免造假

固定遥感监测指固定安装在监测路段,无人值守连续运行,利用光学原理远距离感应,在汽车行驶过程中监测出车辆尾气排放的CO、CO₂、HC、NO_x,同时还可以记录下车牌号码,监测数据直接发送到监控中心的监控平台。

平台值守人员只需轻点鼠标,就可调节远程摄像头的拍摄角度,通过回传的图像,清晰地监测到过往机动车辆情况。

“这种系统能反映车辆的实际排放状况,可以在汽车正常行驶过程中完成监测,监测时汽车发动机的运行工况更具

有真实性。”昨日,市环保局相关负责人说,录入的数据信息被记录在电脑程序里,只有授权者才能打开,数据不容易被更改,避免了人为造假;在驾驶员不知道的情况下完成监测,避免个别驾驶员采取某些人为手段影响监测结果。

3.5吨以上重型柴油车辆被抓拍两次罚5000元

为提高现场联合执法的效率,我市采用固定式遥感监测与人工联合执法相结合的方式。交警人员有针对性地对车辆进行拦截,环保人员现场监测,实现即超即罚。固定遥感监测与道路抽检相结合,超标车无处遁形。

固定式遥感监测具有监测快、效率高、不间断的特点,大大

提高了我市车辆的道路抽检率。

按照国家标准,凡是在6个月内,由遥感监测设备(固定或移动)连续两次及以上抓拍同一污染物排放超标的重型柴油车辆(3.5吨以上),环保部门将依照《大气污染防治法》第59条和第114条规定,对其处以5000元罚款,并责令其限期整改。

6个月内,由遥感监测设备

(固定或移动)连续两次及以上抓拍同一污染物排放超标的轻型柴油车超标(3.5吨以下),将依照《大气污染防治法》第113条规定,由公安部门对每辆车处200元罚款。

目前,汽油车国家遥感监测标准尚未公布。发现超标车辆,环保部门将通知车主对车辆进行维修保养。

市区10个固定式遥感点位

- 1 莲花街与迎春街交叉口
- 2 秦岭路与中原路交叉口
- 3 江山路与北三环交叉口
- 4 中州大道与航海路交叉口
- 5 郑开物流通道与明理路交叉口
- 6 郑新快速路与十八里河桥交叉口
- 7 南三环与二十二大街交叉口
- 8 花园路与北四环交叉口
- 9 化工路与西三环交叉口
- 10 陇海西路与西四环交叉口

丹尼斯百货

20th 丹尼斯二十周年

9/28(四)-10/8(日)

热烈庆祝祖国68周年

庆国庆 迎中秋

— 国庆礼赞 —



大卫城 9/29-10/8

- 流行服饰 7折起
- “金秋十月系列”稻田艺术节主题展
- 卡友20积分兑20元电子券/满200积分可兑换迪奥面部护理卡一张

人民店 9/28-10/8

- 流行服饰 7折起
- “金秋十月系列”辣椒艺术主题展
- 9/28-30 卡友100点积分兑换150元化妆品专用券 化妆品全线 3倍积分

花园店 9/28-10/8

- 流行服饰 7折起
- 12F大家电满900返300元电子券(自返自收) 10/6-10/8
- 卡友100点积分兑换150元化妆品专用券 化妆品精选品牌 3倍积分

CBD百货1/2/7天地 9/29-10/8

- 全场服饰 7折起
- 1天地2F男装全新开幕
- 卡友绑卡 满额礼 礼遇国庆 惊喜抽

CBD奥莱3/4/5天地 9/28-10/8

- 4&5天地 明示专柜折后满3件再享8折
- 月满金秋 欢度国庆 幸运大转盘



丹尼斯百货官方微信



TAX FREE 退税商店

境外旅客退税登记处 郑州人民店 1F 退税柜台 宏昌 郑州店 1F 退税柜台

人民店:郑州市人民路2号 0371-56152000 大卫城:郑州市二七路太康路交叉口 0371-56151000 花园店:郑州市花园路与农业路交汇处0371-56153000 七天地:郑州市CBD商务内环路西三环(商务西八街至西一街) 0371-86633555