

# 雨雪本周光临我省大部分地区

## 郑州市区降雪的可能性不大



新年临近,市区各商场和广场彩灯闪烁,点靓了夜郑州。郑报融媒记者 周甬 图

本报讯 年前还会不会下雪?最新权威消息已经来了。省气象台消息称,本周有两次冷空气影响我省,大部分地区有一次雨夹雪或小到中雨天气过程。从年底前的天气预报看,郑州市区降雪的可能性不大。

本周主要天气过程:  
周二(26日),受冷空气的影响,全省有4

级左右的偏北风,气温有所下降。  
周五到周六白天(29日到30日白天),全省阴天,大部分地区有一次雨夹雪或小到中雨天气过程。

周六夜里到周日(30日夜里到31日),我省东部、东南部阴天到多云,其他地区多云到晴天。受冷空气的影响,全省偏北风4到5级,

气温较前期下降明显。  
虽然本周全省大部分地区有雨雪天气,但查阅郑州市未来15天的天气预报可发现,郑州市在2017年底前不会下雪,上次郑州下的小雪难道真的成了今年绝版?  
郑报融媒记者 王军方

# 流感高发,注意别“中招”了

## 市疾控中心建议每年接种新的流感疫苗

本报讯 近日,郑州各大医院呼吸科和儿科门诊的小患者扎堆,专家提醒,60岁以上的老人和慢性病患者,也是流感病毒侵扰的重点人群,且容易加重基础疾病病情,更应引起重视。郑报融媒记者 王治

### 干燥少雨,呼吸科门诊量激增

各大医院呼吸科专家提示:今年我省流行的主要是B型病毒。专家分析,每年10月到次年4月是我省流感流行的高峰期。每年10月份开始,我国北方省份(包括河南)进入流感流行季节。而近期我省大部分地区降水偏少,昼夜温差大,也成为流感高发的因素。

“从10月份开始,我省的流感发病就开始进入流行期,现在正处在上升期。”省疾控中心免疫预防规划所二室主任叶莹说,每年的10月至次年4月是流感的流行期,从全省哨点医院的监测看,

今年流感的流行情况处于近三年同期正常水平。  
记者近期从多家医院了解到,由于近期天气干燥少雨,加之气温变化等原因,医院呼吸科门诊量激增。而就诊的患者,又多以感冒、呼吸道感染等症居多。郑州市第六人民医院呼吸内科博士冯悦静说,最近前来就诊的上呼吸道感染的病人开始增多,其中不乏流感病毒引起的疾病。  
来自郑州儿童医院的统计显示,该院每天的门诊7000多人次,这其中七八成是呼吸道疾病的孩子。

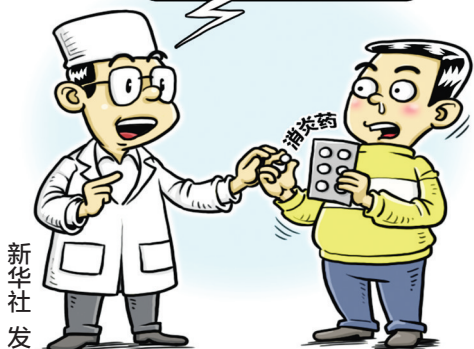
### 预防是关键,尽量不去人群聚集地

面对流感,预防才是关键,流感主要通过空气中的飞沫传播,所以要养成良好的卫生习惯,勤洗手,戴口罩,尽量避免去人群聚集的地方。

郑州市疾控中心免疫规划所所长李锋表示,流感病毒容易发生变异,每年的疫苗都是根据当年的流行毒株进行研制。因此建议每年接种新

的流感疫苗。  
而针对郑州市多个接种门诊没有流感疫苗的情况,有关负责人说,流感疫苗一般是提前接种,各个接种门诊在集中接种之后,疫苗的存量会减少。因此建议市民在接种前,先咨询一下接种门诊或县区疾控部门。

普通感冒先不要吃消炎药,冬季是流感高发季节,平时要注意预防



新华社发

平安健康

迎

新年