

# 大年初一玩什么 园博园里赏花灯

## 看什么? 怎么去? 这里给你备好了

1月18日上午,记者从市政府新闻办公室召开的新闻发布会上了解到,2月16日至3月11日(正月初一至二十四),郑州园博园将举办2018年首届新春灯会和新春文化节系列文化活动。届时,美轮美奂的园林景观,绚烂曼妙的彩灯艺术,精彩纷呈的文化演绎,郑州园博园将园林文化与节庆民俗深度融合,为广市民全力打造集文化传承与娱乐休闲为一体的全方位旅游体验。 记者 王军方 胡成玉 文/图



荷塘月色



红红火火



畅想萨克斯



粉色天堂

### 大量灯组烘托节日气氛

航空港实验区城管局副局长、园博园建设指挥部副指挥长、园博园筹备办公室主任李刚在新闻发布会上说,郑州园博园2018年新春灯会以“中国梦·园博情”为主题,融合民俗节庆韵味和园博园园林文化,将中原腹地深厚的传统文化和新时代郑州新风貌萃现于璀璨花灯之上。

### 新春灯会设置有六大板块

第一板块以弘扬传统文化为主题,布置有“吉祥迎宾门”“金狗贺春”“舞龙狮·扭秧歌”等大型灯组,“福禄寿喜”“状元及第”等小型灯组。  
第二板块以展现新时代新成就为主题,设计有“时代使命”“贯彻十九大”“五个创新”“核心价值观”等大型灯组。  
第三板块以彰显新郑州新面貌

为主题,布置有“鼎盛中原”“锦绣郑州”“和谐郑州”“中华文字柱”“郑州风韵”“秀美郑州”“中国梦·空港梦”等大型灯组。  
第四板块以传播园博文化为主题,设置有“七彩凤凰”“奏响新春”等大型灯组。  
第五板块以动漫艺术与童趣光影为主题,设计有“史努比和它的小伙伴”“魔术师史努比”“萌宠闹春”

### 多个展园可观看民俗表演

2月16日至2月21日,25日,3月2日至4日(正月初一至初六,正月初十,正月十五至十七),郑州园博园将举办首届新春文化节。在园博园特色展园开展戏曲、民俗、歌舞表演等丰富多样的节目,彰显民族文化的溢彩芬芳。  
李刚说,此次文化活动的举办,将进一步强化第十一届园博会“引领绿色发展、传承华夏文明”的主

题,深入挖掘园俗节庆韵味,传播中原腹地深厚的传统文化。  
戏曲类表演有:“唱响神州”,邀请梨园福主在华盛轩广场现场演唱豫剧经典;还有“川剧变脸”,邀请川剧表演者在重庆展园表演“变脸”“吐火”等川剧艺术。  
民俗文化表演有:在曲阜展园表演“冠礼”“笄礼”等国学礼仪;在百姓书院表演古代夫子学子吟诵诗

七彩灯会。届时,郑州园博园将成为流光溢彩、奇幻曼妙的彩灯世界。  
本届新春灯会是郑州园博园开园以来第一次举办的大型灯会,设置了大型灯组16组、中型灯组15组、小型灯组8组,串联、装点灯组12组,灯组种类繁多,文化意蕴丰厚,观赏效果震撼。

“童话马车”等大型灯组。  
第六板块以现代科技与青春活力为主题,布置有“鸟语花香”“荷塘月色”“多彩三棱镜”“时间音符”“畅想萨克斯”等大型灯组。在各个大、小型灯组间还布置有点缀串联灯组“光影秋千”“绚烂花球”等,营造出“张灯结彩逛园博、国泰民安中国梦”的节日气氛。

会;在宁波展园表演“红妆女儿梦”,展现迎亲抬轿、新郎携花球等婚嫁民俗文化。  
歌舞类表演有:在乌鲁木齐园表演维吾尔族经典舞蹈;在西藏庄园建筑风格的拉萨园表演“喝青稞”“敬天地”“献哈达”等舞蹈;在呼和浩特园的马头琴旁表演蒙古族摔跤;在苏州园连廊迂回间表演古筝和苏州评弹。

### 园区满足游客饮食及购物需求

在餐饮、商业服务方面,郑州园博园完善了餐饮、特许商品经营的服务网点,以满足广大游客的不同消费需求。  
园内餐饮、商业位于民俗文化园和新港花街,以中、西式快餐为主。园外美食广场分别设在南门和

### 春节期间开始销售夜场票

园区设置东、西、南、北四大售票处现场售票,支持支付宝和微信移动支付。为缓解新春活动期间门票压力,还在门票售票处配置有自助售票机,便于游客快速取票入园。另外,“第十一届郑州园博会”官方微信公众号、“郑州园博园”APP也提供购票服务,在这两大平台购票后,无需排队换票,可直接刷身份证入园。  
除此之外,游客还可通过郑州园博园指定票务代理渠道购票:通过美团购买普通票,可凭身份证直接入园;在中国邮政集团公司郑州市分公司、中钞海思信息技术有限公司(北京)有限公司、河南永安国际旅行社、河南中州国际旅行社、盈科美辰国际旅行社有限公司郑州分公司购买门票,各家代理商根据购票数量多少有不同程度的优惠措施。

### 多种交通方式可到达园博园

郑州市、省内其他城市或省外游客通过高速自驾前往园博园,可以从京港澳高速双鹤湖站、新郑站,郑民高速郑庵站,机场高速机场站,商登高速园博园站下车,也可以从京港澳高速郑州新区站下车转四港联动大道(华夏大道)到达园博园。园区提供7000多个停车位,满足自驾游游客的停车需求。  
采用地铁、公交的方式也非常方便,园博园提供了两种出行方案:

北门外,美食广场引入全国各地特色风味小吃,满足不同地域游客的饮食需求。  
在商业方面,园内商业服务网点物品丰富,除2个商店和多个服务驿站外,还设有自动售卖机,满足游客多样化的购物需求。

园博园指定票务代理渠道购票:通过美团购买普通票,可凭身份证直接入园;在中国邮政集团公司郑州市分公司、中钞海思信息技术有限公司(北京)有限公司、河南永安国际旅行社、河南中州国际旅行社、盈科美辰国际旅行社有限公司郑州分公司购买门票,各家代理商根据购票数量多少有不同程度的优惠措施。

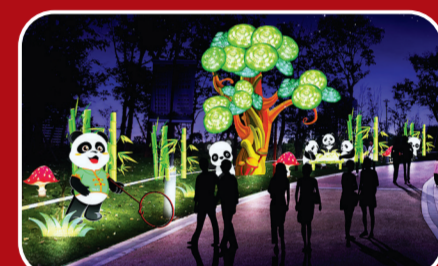
为游客提供中高档住宿、餐饮服务,园博园商业配套项目——高台古院已于2017年12月28日正式开业,相继引进了建国饭店、裕丰源、小苹果美食广场等住宿、餐饮名店入驻,充分满足游客餐饮、购物、住宿的多样需求。

园区售票处(东西南北大门)、官方微信、APP、自助售票机,购票均支持微信、支付宝移动支付,无需排队换票,可直接刷身份证入园。  
温馨提示:  
8:30~16:00:园区正常售卖普通票和优惠票,票价不变,分别为60元、40元。持此票可参观当日晚间园博灯会。16:00~21:00:园区暂停售卖普通票,改售夜场票。夜场票价格为40元。

如果乘坐轻轨,可在郑州东站乘坐开往机场方向的轻轨线,然后到达机场站,再转乘园博园2号线到达园博园。  
另外,去园博园已经开通了公交线路。郑州市东风南路、商鼎路交叉口乘坐600路公交——港区客运站(600路终点站)——园博园2号线——园博园。医学院乘坐园博园市区2号专线——园博园南门(周末、节假日发车,一站直达,票价20元,7-10时,15-18时)。



戏曲类表演



熊猫乐园



福禄



寿喜



迎春



郑州风韵



吉祥迎宾