

拥抱万物智连新时代,推动5G行业示范应用 河南移动物联网(NB-IoT)正式商用

万物“智连”,助力河南迈入连接万物新时代

随着大数据、云计算、人工智能、物联网等信息技术的蓬勃兴起,连接服务的内涵正在从人与人通信,延伸到人与物、物与物的智能连接。

为顺应万物互联时代潮流,构建能力开放体系,中国移动全面实施“大连接”战略,力推NB-IoT标准成熟和国际化发展。目前,中国移动已经建成全球最大的物联网专用网络,发布实施了“139”合作计划,包括1个全新网络、3个产业联盟、9个能力应用。即:建立1个基于蜂窝物联网的全新网络;创立“5G联创中心”“数字家庭联盟”“物联网联盟”三大联盟;将开放“和包

支付”“智能语音云”等9大能力。

为响应中国移动总体战略部署,河南移动积极开展物联网技术及应用的探索实践,仅用两年时间就实现了物联网的突破性发展,目前物联网连接总数已突破1700万,各类应用产品已逐步渗透到公共事业、位置服务、智能家居等社会生活的方方面面。

据悉,河南移动大力推动NB-IoT建设,于2017年全面启动NB-IoT建设,截至目前,已在全省部署NB-IoT基站超过5000个,地市中心城区实现了NB-IoT网络连续覆盖,具备了规模商用能力。

生活“智连”,筑建物联网发展新生态

在现场,移动相关工作人员演示了智慧照明、智慧停车、智能工业制造等NB-IoT应用,让现场嘉宾感受到了信息技术、智慧连接对未来的驱动。

其中,基于NB-IoT技术的智能路灯实现了路灯智能集中监控和单灯节能管理,路灯可以智能判断周围环境明暗和车流量等因素自动调整灯光明亮度,当出现故障时,会自动报警并报告故障信息,便于及时维修。智能制造,物联网与制造业供应链管理、生产过程、设备监控、安全生产及能源管理等相融合,使远程智能控制成为现实。

当前以NB-IoT为代表的移动物联网技术具备全覆盖、低功耗、低成本等明显优势。河南移动技术专家介绍说:“以低功耗为例,在NB-IoT技术中,一节5号电池的电量可以保障10年应用。”同时,NB-IoT还支持海量物联网终端接入,连接数是4G网络的100倍,可以在公

共事业、智慧城市等多领域广泛开展智能应用。

河南移动总经理杨剑宇在发布会上表示,2018年,河南移动还将新建1600个NB-IoT基站,完成县级以上城市的连续覆盖。预计2018年底,连接数将达到2700万,2019年全面实现“物的连接数”超越“人的连接数”。在加强网络建设的同时,积极促进物联网与工业、农业、交通、能源等行业领域的深度融合,特别在加快智能制造和工业互联网方面,着力打造一批“智能车间”“智能工厂”和“智能化示范生产线和示范园区”,助力“万家企业上云”,推动我省智能转型走在全国前列。

杨剑宇还表示,河南移动将投入两亿元补贴资金,大力扶持物联网产业发展,为合作伙伴提供全方位支持,共筑物联网行业发展新生态。

携手合作,推动5G规模组网及应用示范发展

在发布会现场,河南移动还与省发改委签署了《推动河南5G规模组网及应用示范发展战略合作协议》,与新天科技股份有限公司等7家企业签署了物联网战略合作框架协议。

根据协议,河南省发改委将积极支持河南移动5G网络规划和建设试点工作,在规划衔接、项目备案、工程施工等方面加大扶持力度。同时,积极推进政务和公共信息资源开放共享,支持中国移动(河南)数据中心项目建设,支持鼓励各地政府和企事业单位充分利用中国移动(河南)数据中心等公共数据中心部署信息化应用,鼓励和支持河南移动进一步拓展5G行业应用范围。

在省发改委的支持下,河南移动今年将在郑州业务应用示范区域建设5G基站30个,实现端到端典型场景应用示范,并将根据国家5G标准化进程,与“新一代宽带无线移动通信网”等国家科技重大专项课题做好

紧密衔接,积极推进河南的5G建设和发展,同时围绕工业制造、农业生产等行业和信息消费领域需求,探索创新发展新模式、新业态,以智慧医疗等应用领域为突破口,先行先试,加快推动5G技术与各相关行业的融合发展。

5G的网络速度比4G快10~20倍,可实时直播16路4K高清视频业务,具备超大带宽、超低时延、超密连接的通信能力,让更多的智慧应用触手可及。今年河南移动将联合郑大一附院国家工程实验室等省内主要医疗机构建设5G医疗应用示范项目,满足应急救援、远程医疗、院内信息化、院间协同等医疗无线应用场景需求,重点开展基于5G网络的移动急救、远程会诊、机器人超声、机器人查房、医疗无线专网、远程医疗教学等应用研究,实现各种远程医疗技术在5G网络的应用,打造一批国内具有影响力的5G应用示范标杆,为医疗行业发展提供信息化技术保障。



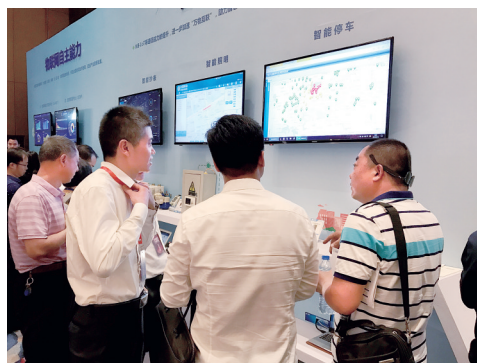
河南移动物联网NB-IoT启动发布会现场

不少科幻小说都曾描绘过这些场景:未来,你的汽车了解你,它会在你进入车里的瞬间将驾驶模式、音乐、空调等一切自动调整为你喜欢的模式,甚至无需你驾驶;未来,你的城市关心你,它会在你开车时自动点亮前方的路灯,会根据你的需要安排公共服务……

现在,万物智联正在将这些科幻小说中的场景变为现实。5月15日,河南移动在郑州召开“和你豫见 万物智连”物联网(NB-IoT)商用发布会,宣布新一代物联网NB-IoT在河南全面商用,标志着我省已全面开启“万物智连”新时代。同时,在发布会上,河南省发改委与河南移动正式签署《推动河南5G规模组网及应用示范发展战略合作协议》,共同推进5G行业示范应用。李冬生 文/图



签约现场



移动物联网应用吸引众多嘉宾驻足



发布会现场

豫见“智连”,为社会各行业增添新智慧

近年来,河南移动主动对接网络经济强省建设需求,持续完善新一代信息基础设施,以大数据智能化推动互联网和实体经济深度融合,为河南经济的发展不断做出新贡献。经过不懈努力,目前建成10万个遍布全省城乡的4G基站,构筑了无处不在、沟通无阻的4G精品网络,客户规模超过5600万,4G客户超过4100万,VoLTE高清语音用户超过1700万。

面向千家万户,河南移动大力推进“全光网河南”建设,有线宽带端口遍布全省9万多个小区,覆盖全省80%以上的家庭,移动宽带成为绝大

多数中原家庭的共同选择。面向各行各业,河南移动为80万家政企客户提供综合信息化服务,建设航空港区、高新区两大省级数据中心,规划机架3万多个,可充分满足我省的信息化建设需求。

据介绍,位于航空港区的中国移动(河南)数据中心,部分机房目前已经投产,正在为河南省电子政务专有云项目提供高效服务。与此同时,180余项信息化业务广泛应用于社会各行业,有力推动了我省新型工业化、信息化、城镇化和农业现代化同步发展。