

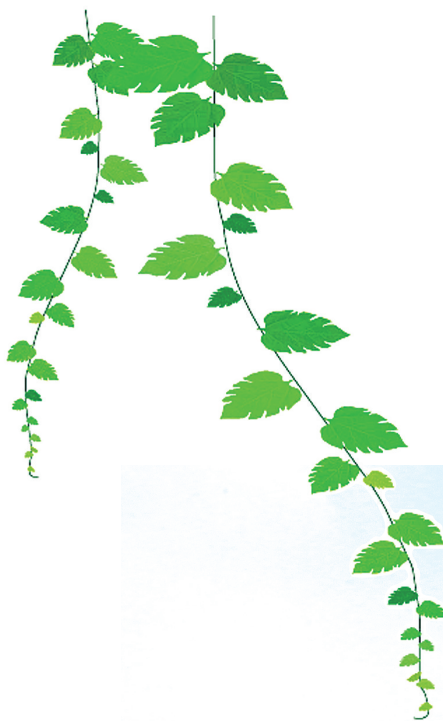
## 《与你:我的经开区》

□见习记者 周治平

清晨,你对着湖边呢喃  
梦的气息还在嘴角弥漫  
月亮换上星星图案的窗帘  
对迟到的太阳说声早安  
你睡眼惺忪还想着前一晚  
梦里你在和小时候的谁绕着秋千贪玩  
那些童谣童言无忌你还没有说完  
是啊,你长大了,笑也带着羁绊  
推开闹钟显示的十点半  
柳树搭载着盛夏许多蝉  
幽香奶茶里吸管做糖的华尔兹舞伴  
你走过从前的岁月静安  
可你怎么没跟岁月走呢

你还在桥梁铁架子上面  
寻找着未来的答案  
你心里重复着或多或少的期盼  
还有好多地方好多地方没有说完  
咖啡色条纹的猫跑过马路脚边  
年轻的人们在这飞速发展的舞台作伴  
夏天的风为你做宣传  
想起过往那些诗情画意国泰民安  
天黑了,夜深了  
把洒满地的阳光煮粥  
把没吐露的月色搅拌  
你听,我把想说的对你说完  
像不像在对你说晚安

夏天的风热腾腾地扑满面庞,湖上的白鹭上下翻飞像飞舞的白色纸张,远处的指环桥是那么浪漫,似乎所有的人间美景留在了河南省首个国家级经济开发区。年轻的创业者们汇集一处,为经济开发区提供了巨大的发展潜力。柔软的地方总会发生柔软的事,经济开发区的成长突飞猛进,为郑州添上一丝激情燃烧的铁血柔情。



## 爸爸,你可知道

□赵宫钦

爸爸,你可知道?  
你是我瞬间喜悦的燃爆,  
“爸爸晚上回来喽!”  
抛出的书本是我释放的兴奋高度;

爸爸,你可知道?  
你是我展开双臂最想奔向的地方,  
“爸爸,爸爸……”  
最简单的叠词是我最长情的告白;

爸爸,你可知道?  
你是我每次分别后对于礼物的翘首,  
“爸爸,我想买玩具。”  
你的慷慨总带给我节日般的满足;

爸爸,你可知道?  
你是我跳跃童年里最耐心的等待,  
“那辆车不是,这辆也不是”  
我愿意守在玻璃窗下从车流中捡拾最熟悉的黑色。

爸爸,你可知道?  
你是我放学第一时间的询问,  
“爸爸走了吗?”  
明知你的回程还是天真地抱着一丝侥幸。

爸爸,你可知道?  
你是我源源不断的旭日暖阳,  
虽然相隔千里,  
但温暖在心底。

爸爸、爸爸……  
我要把兴奋悄悄地藏在柜子里,  
按部就班地丰盈岁月,  
待到下次相聚时为你献上最炽热的惊喜。



## 我幸福,我是幼儿园教师

□佚名

从高考填报志愿以来,到大学的4年,再到如今从事幼教近一年,我一直坚定从事学前教育这个行业的信念,而一直支撑我奋勇向前的动力就在于:爱和幸福。

和孩子在一起是幸福的,这种幸福感,是其他任何职业都无法拥有的,只有幼儿教师可以体会到。

我骄傲,因为我从事的是崇高而伟大的学前教育事业。幼儿园教育培养目标之一是培养孩子良好行为习惯,帮助孩子形成积极健康的人格,为孩子的一生发展奠定良好基础。

我快乐,因为我是名幼儿教师。各行各业都有自己的辛苦之处,幼儿教师也是这样,由于教育对象的复杂性,幼儿教师的工作内容也很复

杂,既要保育,又要教育,还要花费时间为孩子创设适合孩子年龄差异和促进孩子身心健康发展的教育环境,既要美观,还要兼具教育性。但当你看到孩子的一瞬间,孩子的一个微笑,一个拥抱就会冲刷掉你所有的辛苦,你会觉得这些努力都是值得的。

我幸福,因为我是一名幼儿教师。和纯真的孩子在一起,和有爱的同事在一起,每时每刻,围绕在身边的都是快乐和幸福。

孩子的每一个笑脸都是我幸福的源泉,孩子的每一点进步都是我前进的动力,家长的每一个肯定都是我坚持下去的理由。这就是我幸福力量的所在。我幸福,因为我是幼儿教师。

## 消防安全,大家都错在哪儿?

**错误1**  
以为火灾报警电话为“122”或“911”

**纠错:**中国的火警电话是119。想不通的是,不少人回答为911。911是美国报警服务电话好吧。你在中国遭遇险境,美国是不管教的。另外要告诉大家的是,122是交通急救电话。

**错误2**  
认为单位起火后,应先自行扑救,救不了时再报火警或者只拨打单位内部报警电话,不拨打“119”电话。

**纠错:**起火了,应该首先拨打119电话,自己不要贸然冲上去,能来灭就灭,不能灭就跑。也不要只报告单位领导就了事。起火了,领导也灭不了。

**错误3**  
不知道报完火警后,需要到单位门口、街道交叉路口等候消防车,并带领消防车迅速赶到火场。

**纠错:**请你相信,消防员也是人,而且99%是外地人,你让他去找一个陌生的地方灭火,真是个蛮大的考验。所以,报完火

警后,请尽量去迎候消防车,别让他们“误入歧途”而耽误灭火时机。

**错误4**  
认为消防出警要收取费用或按消防车出动数量、时长收费。

**纠错:**重要的事情说3遍:消防队出警救援不收费、不收费、不收费。不管是救火、救人、救猫、救狗、摘蜂窝、取钥匙……所有出警,不收一分钱。遇到危险,请大胆拨打“119”电话!

**错误5**  
认为灭火器灭火时,喷射口应该对准火焰的上部或中部。

**纠错:**用灭火器灭火时,灭火器的喷射口应该对准火焰的根部。记住,是根部。只有瞄准了根部,才能有效歼灭它。对准火焰的中部、上部只是浪费灭火剂。

**错误6**  
不了解报火警的基本要素

**纠错:**报火警如果不能讲清着火场所、详细地址、着火物质、火势大小,是否有人被困等信息,会影响救火时机、效果。