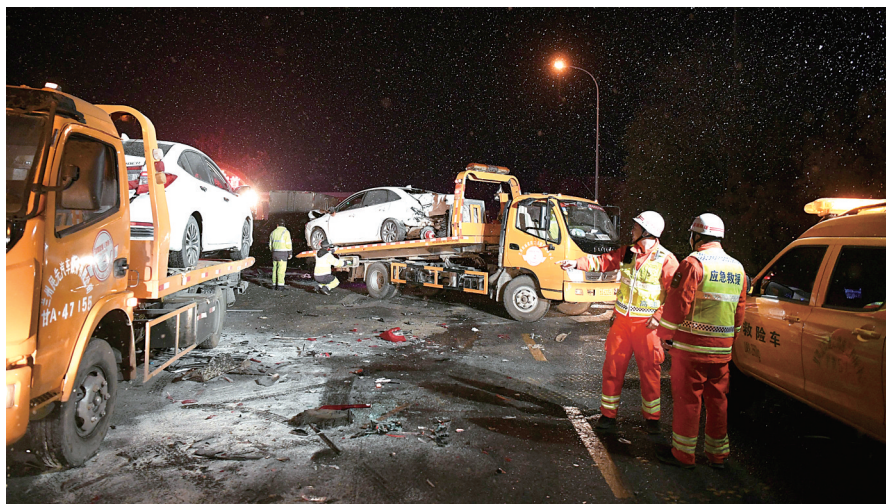


# 兰海高速特大交通事故案致15死44伤事故 司机被刑拘 悲剧谁之过

5日,甘肃省人民检察院官方微博发布消息称,兰州市检察机关提前介入兰海高速“11·3”特大交通事故案,就案件定性、规范取证等问题向公安机关提出建议。目前,肇事司机李某已被刑事拘留。

11月3日晚,兰海高速兰州南收费站发生一起特大交通事故。兰州市公安部门初查显示,驾驶人李某因频繁采取制动,导致车辆制动失效,经17公里长下坡路段行驶至距兰州南收费站50米处与31辆车连续相撞,截至目前已造成15死44伤。



救援人员在事故现场拖走损毁车辆 新华社发

## 调查 事发路段曾多次发生车祸

4日凌晨,应急管理部就此次事故发布通报称,已派出工作组立即赶赴现场,指导地方做好事故调查处理等工作。

通报称,应急管理部要求全力救治伤员,迅速查明原因,依法依规严肃处理,第一时间向社会公布。各地要立即部署排查各类安全生产风险隐患,采取有效措施防范遏制重特大事故发生。截至11月3日23时,事故现场救援基本结束,事故调查和善后处置等工作正在进行。

4日上午,兰州市公安局交通警察支队发布“关于G75兰海高速公路兰州南至井坪路段临时实行双向交通管制的通告”,表示因“11·3”G75兰海高速公路兰州南收费站重大交通事故调查工作及强降雪天气影响,G75兰海高速公路新七道梁隧道南北两侧道路严重积雪结冰,不具备通行条件,自11月4日0时开始对兰州南至井坪路段临时实行双向交通管制。当天11时,上述路段交通管制解除,兰临高速恢复双向通车。

记者注意到,上述路段以往就曾多次发生意外,是公安部和甘肃省连续多年重点治理的危险路段。在当地交警部门发布于今年春运期间的一份出行提醒中曾提到,兰海高速新七道梁隧道至兰州南收费站有17公里长下坡路段,容易刹车失控,过往的车辆应低挡低速,减速慢行。这份春运出行提醒的内容称,该收费站除路况复杂外,还容易出现双向拥堵的情况。

另据媒体公开报道,这一路段此前曾多次发生严重交通事故。2010年10月30日晚,事发收费站以南500米处,一辆河北牌照加长挂车逆向行车,与一辆甘肃牌照小轿车和一辆摩托车相撞,之后撞倒路边高压电线杆掉入路边大坑中。事故造成小轿车、大挂车和摩托车上7人死亡,1人受伤。2005年6月13日晚9时50分,事发收费站出口约200米处发生一起特大交通事故,一辆车号为黑M·03918的冷藏车失控冲卡后连续撞上5辆车,最后冲向在附近饭馆门前吃饭的人群,造成4死7伤。

## 观点 连续下坡 应避免长时间踩刹车

兰州市民马先生介绍,七道梁附近一直是车祸高发路段。“最早是盘山公路,由于路险山高,秋天就开始下霜结冰,这个地方就经常发生车祸。后来修了隧道,车祸数量有所下降,但总体而言坡度还是比其他地方高,不熟悉路况的司机还是经常出事。最近一次修路时,收费站前已经加了减速带,坡度也比之前有所下降。”

据经常走这段高速的陈女士介绍,当地交警部门在这个长下坡路段设置了多处避险设施。除了放置多个事故多发检查刹车的提示牌外,这段路上每隔一段会有一个沙砾自救坡道,此外还有减速带和紧急通道等。

既然有减速带,为何大车还会失控?4日,有媒体发布消息称,据兰州市公安局初步调查,此次事故系半挂车驾驶人李某频繁采取制动,导致车辆制动失效。据悉,李某是第一次在该路段行驶,不了解路况,车辆失控后速度加快,李某在惊慌失措中错过了沿途避险车道,导致事故发生。

全国乘用车联席会议秘书长崔东树介绍,长达17公里的下坡中,如果车主频繁刹车,确实容易导致刹车失灵。“长距离的频繁刹车摩擦生热,会导致轮毂变软,影响刹车效果,下行阶段,很容易发生问题,这是一种交通中的客观问题。”

除了司机可以采用发动机制动等方式减速慢行,崔东树认为,17公里的长下坡,在设计上也应考虑很多预防性措施,比如多设置提示标语并在路上设置缓冲路段,减缓坡度,或者通过设计避险通道让失控的车辆能够“扎进沙子里”,避免发生恶性交通事故。据北京青年报

## 中方:对美重启第二批对伊制裁表示遗憾

新华社电 外交部发言人华春莹5日就美国恢复对伊朗能源、金融领域单边制裁回答记者提问时说,中方对美方的决定表示遗憾,希望相关各方都能从大局和长远出发,站到历史正确的一边。

美国政府5日重启对伊朗能源和金融等领域制裁。这是美国今年5月宣布退出伊朗核问题全面协议后重启的第二批对伊制裁。

华春莹说,中方对美方的决定表示遗憾,也注意到国际社会普遍反对单边制裁和“长臂管辖”的做法。伊朗核问题全面协议是业经联合国安理会核可的多边协议,应当得到全面、有效执行。这有利于维护国际核不扩散体系及中东和平稳定,符合国际社会共同利益。

## 中小校园 塑胶跑道新国标实施

对18种有害物质做出规定

近年来,多地曾发生校园塑胶跑道不合格的事件。针对这一情况,由教育部牵头组织制定的强制性国家标准《中小学合成材料面层运动场地》近日定稿,从今年11月1日开始实施。为此,教育部下发通知,要求今年11月1日后交付使用的中小学合成材料面层运动场地必须执行新国标。

记者对照2005年的旧国标发现,新国标不仅从“国家推荐标准”变为“国家强制标准”,还增加了诸多内容,包括厚度要求、物理性能、耐老化性能、无机填料含量要求、防滑胶粒高聚物含量要求、面层成品有害物质限量、非固体和固体原料有害物质限量等。尤其值得一提的是,新国标对校园塑胶跑道建设中可能产生的有害物质做出了限定,由原来的7项增至18项,并按家装标准对建成后的跑道挥发性有机物限量做出了规定。如“现浇型和预制型面层成品有害物质限量及气味要求”中明确规定了有害物质的释放量。此外,校园人工草坪也首次纳入国标强制检测范围。据北京晚报

## “暴走漫画”涉事公司 公开道歉

向叶挺亲属和公众致歉

2018年9月28日,叶挺后人诉“暴走漫画”案在西安宣判,判处被告公开道歉。11月5日,西安摩摩信息技术有限公司(“暴走漫画”为其自媒体账号)向叶挺烈士近亲属致歉,承诺在今后的网络创作中定当尊重历史、弘扬正气。

经法院审理查明,2018年5月8日,被告西安摩摩信息技术有限公司通过其自媒体账号“暴走漫画”,在“今日头条”上发布了时长1分09秒的短视频。该视频的内容将叶挺烈士《囚歌》中“为人进出的门紧锁着,为狗爬出的洞敞开着,一个声音高叫着,爬出来吧,给你自由!”篡改为“为人进出的门紧锁着!为狗爬出的洞敞开着!一个声音高叫着!爬出来吧!无痛人流!”该视频于5月8日至5月16日在互联网平台上发布传播后,多家新闻媒体对此予以转载报道,引起了公众关注和网络热议,在一定范围内造成了不良社会影响和后果。据中新社

# 美国中期选举今日登场 特朗普能通过他的“期中考”吗?

## 会否产生“分裂国会”

新华社电 美国中期选举定于6日举行投票,分析人士认为,此次选举意义重大。

今年中期选举中,国会参众两院的改选最受瞩目,乃两党争夺焦点。综合最新民调来看,参议院选情较为明朗,共和党有较大几率能保住参议院多数党地位。众议院选情较为胶着,但总体上民主党有较大几率夺得众议院多数党地位。

要成为众议院多数党,需要至少赢得218个议席。对民主党而言,这意味着需要新增至少23席。前国会众议院议长、共和党人纽特·金里奇认为,民主党的“蓝色浪潮”在抵岸前已经破碎,众议

院争夺战对两党都是一场硬仗,不到计票结果出炉谁也没有必胜把握。

如果中期选举后出现共和党掌控参议院、民主党掌控众议院的局面,特朗普政府将不得不面对“分裂国会”的制衡,施政能力将大打折扣。

## 州级选举“逆转”格局

在美国地方政治版图图中,过去10年,共和党积累了“历史性优势”。此次中期选举的一个重要看点是,民主党在州级选举中的“逆袭”能取得多大成果。目前,全美50州中约2/3由共和党籍州长主政。

此次中期选举,改选的州立法机构

席位总计超过6600个,其结果对美国政治的影响不容小觑。

## “特朗普因素”影响几何

选战最后一周,特朗普5天内穿梭8州,参加了11场竞选集会,并祭出计划取消“出生公民权”等更加强硬而富有争议的反移民组合拳。但这些举动在动员共和党票仓的同时,很可能也会刺激更多民主党选民。

此次中期选举竞选期间,围绕医保、移民、控枪、种族、贫富、大法官任命等热点问题,特朗普的争议言论以及他与美国主流媒体之间的口水战,加剧了两党对立和社会分裂。