

# 暖暖新年

·一路顺风

## “温暖回家路”征集300名志愿者

### 除夕当天将在火车站为旅客、民警、环卫工等送水饺

本报讯(记者 张翼飞) 由省委宣传部、省文明办指导,市文明办主办,“大爱中原·暖冬行动”执行小组等举办的“暖暖新年——温暖回家路”活动今年继续举办,除夕当天,为途经郑州的旅客们送爱心水饺、对联、窗花等。预计送出煮好的水饺3500份、年画2000份、春联2000副等,由爱心企业和爱心人士赞助。

活动需要300名志愿者负责各项工作,现面向全市征集志愿者。本次

活动时间为2月4日除夕当日,请报名参加活动的志愿者朋友,当日上午8点,到达火车站东广场、进站口前方左侧的志愿服务亭前领取志愿者证,接受志愿服务工作分配。

志愿服务的工作主要包括:搬运水饺至郑州大酒店、天泉大酒店,煮水饺、运送热水饺,组织旅客领取水饺、派放水饺,为火车站周边当天值班的民警、环卫工人、公交车长、出租车司机等人群派送水饺,维护活动现场秩

序等。

志愿服务的对象为途经郑州的全国旅客,当天值班的民警、环卫工人、公交车长、出租车司机等相关人群。

活动联络、统筹、执行,均为“大爱中原·暖冬行动”执行小组。志愿者报名可与以下负责人联系:

- 宋伟,电话:18638928525
- 魏晓军,电话:13803847000
- 张彦青,电话:13838155686
- 廖谦,电话:13838049200



### 节前最后一周 雨雪频频登场

本报讯 节前最后一周天气变得复杂起来,冷空气频繁来扰,带来气温波动和大风天气,雨雪也逐渐发展增多。

30日下午到31日白天,全省自北向南转偏北风4级左右。30日、31日气温较前期下降4℃到6℃,受冷空气影响,全省空气污染扩散气象条件自北向南转好。

今天夜里到29日,黄河以南大部分地区有小雨或零星小雨。

30日,全省大部分地区有小雨或雨夹雪,其中南部部分地区有中到大雨。2月2日,东南部的部分地区有小雨。

未来几天,我省多雨雪天气,对交通出行有一定的不利影响。正值春运高峰时期,大家要多关注天气变化以及路况信息,平安出行。

记者 谷长乐

## 火车原来是这样“洗澡”的

### 洗车女工:火车干干净净就是她们最美的“作品”

本报讯(记者 聂春洁 文/图) 进入春运以来,铁路开始变得繁忙。当一列列火车穿越千里路途来到郑州时,中国铁路郑州局集团有限公司郑州车辆段洗车机班组的11名洗车女工正在24小时待命,准备细心为它们洗去一路风尘。



### 每个班要值守24小时

洗车机班组工作的地方是一处高4米、宽90厘米的漏网式工作平台,当一列火车沿着轨道驶入清洗车间后,迎接它的首先是洗涤剂 and 清水喷头,经过精心配比的专用清洁剂喷上车身,然后12对超大滚刷高速运转,仔仔细细刷洗列车外皮的各个部位。

不要以为用上了自动清洗设备,洗车工的工作就轻松了。进入春运以后,这个班组的女工们每天负责清洗的列车达到20列。一个班只有4个人,每个

班要值守24小时,从晚上8点到早上8点,要搬运投放300公斤洗涤剂,给清洗设备加注润滑脂,清理岔道内的垃圾,来回巡检防止设备上冻,提着热水壶刷柱融冰……她们昼夜奋战,只为列车能够干干净净地从郑州火车站驶出,运送旅客到下一个目的地。

当有车入库时,寒风顺着南北贯通的车间大门钻进常年阴湿的车间,车间内的气温比室外还要低上五六摄氏度,喷头、管道、立柱上经常挂着冰

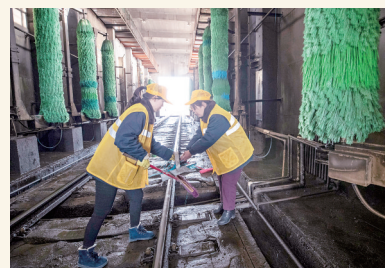
溜子。“列车来来往往,加上24小时和水打交道,洗涤剂、清水喷头容易结冰上冻,一旦发生结冰就会影响到洗车质量。”49岁的女工刘辉告诉记者,为了将故障率降到最低,她们会对股道两侧洗涤剂输送管路进行防寒包扎。为了防止刷头和喷头上冻,没车经过时,也要每半个小时启动一次运转。每次过车后还要对洗涤管道进行排风处理,防止剩余液体结冰上冻,以免影响到后续列车清洗。

### 下班洗手经常要用到钢丝球

春运最繁忙时,平均每小时要过3趟车,快速堆积的淤泥将管道覆盖住,管道外的防寒棉很容易腐蚀掉。“用铁钎刨淤泥,赤手捆扎管道都是常见的活儿,因为戴胶皮手套容易打滑,我们作业时间有限,大家就争分夺秒脱去手套,赤手抓淤泥里的管子作业。”刘辉笑着说,淤泥

进入指甲难清洗,下班洗手经常要用到钢丝球。

记者采访中了解到,这支11人的女工队伍,平均年龄是38岁。她们守候在这个寒冷的车间里,常年与电机运转声、火车轰鸣声为伴,每一列车身光洁的火车就是她们最美的“作品”。



铁路洗车女工清理岔道内的垃圾

### 春运期间盗窃诈骗多 铁警提醒“低头族” 看好随身财物

春运期间,旅客归心似箭,车站人潮汹涌,成为盗窃诈骗等违法犯罪活动的高发时期。铁路警方梳理相关案件发现,旅客在进站、上车时注意力分散,最容易给犯罪分子可乘之机,要保护好财物,旅客勿做“低头族”当了“冤大头”。

据铁路公安民警介绍,进站、验票口是盗窃违法人员经常作案的地方。很多旅客是“低头族”,手机不离手,准备进站时才想起翻找车票和身份证件,随手将手机放在外套口袋,这时背后的黑手就盯上了手机。1月5日,准备从长沙火车站进站的王女士将手机随意放在外套口袋中,匆忙拿着身份证和车票准备进站,这时一名男子跟了上来,瞬间将王女士的手机盗走。

民警提示,旅客在进站验票和登乘列车时先把贵重物品放在包内或者衣服内侧口袋,注意提前把车票、身份证准备好,不把手机、钱包随手摆放。

据新华社