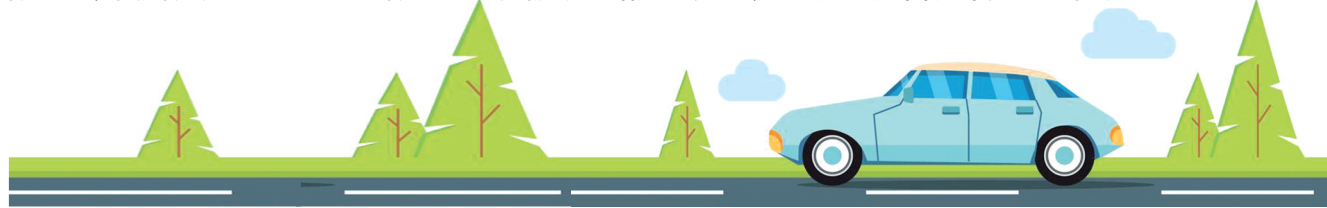


## 中秋“四天”小长假,交警支招咋出行

### 今天和14日、16日,请注意部分路段有临时管制

本报讯(郑报全媒体记者 张玉东 通讯员 宋耀峰)今年中秋假期,对郑州市民来说,与往常有点不同,除了9月13日中秋节当天以及14日、15日周末正常休假以外,因全国民族运动会正在举行,9月16日全市放假一天,中秋假期为“四天”小长假。为确保假期道路交通安全,昨日郑州交警发布安全出行提示。



### 节前高峰期和平峰期 交通流量均趋于饱和

从昨天开始到节前,受购物和探亲访友,以及雨天路滑车速慢等因素影响,郑州市三环以内的交通流量明显增大,高峰期和平峰期交通流量都趋于饱和。

今天,全国民族运动会民族大联欢活动将在炎黄广场举行,经市政府批准,对郑州市部分道路、武惠浮桥、连霍高速惠济收费站和黄河风景名胜区等路线和区域实施临时交通管制,市内江山路、中州大道、京广快速路、陇海快速路等部分道路的部分时段,会受到临时交通管制影响出现短时拥堵。

另外,今天还是节前一天,车流量将明显增大。16时至18时,市内三环沿线、陇海高架桥、京广快速路、中州大道、金水路、京广路、嵩山路、建设路、南阳路、东风路、桐柏路及各所学校门前道路将出现拥堵情况。预计从14时开始,郑州火车站、高铁站、各个长途汽车站周边也将出现较大车流量。

### 看看假期哪些高速口、地铁站车流客流量较大

部分省内4A以上景区在9月6日~18日期间对郑州市民给予免票或五折以下优惠政策。受此政策影响,今年中秋假期预计全省高速公路出口总流量将突破560万辆,较去年同期增长约18%;假期日均流量将达到180万辆,为日常日均流量的1.17倍。

9月13日小长假第一天上午,以及9月16日小长假最后一天下午,郑州周边高速交通流量最大。结合往年流量和上下站车道数量分析,郑州周边最易堵的高速公路上下站口依次为柳林、圃田、侯寨、机

场高速郑州南收费站。提醒广大市民错峰出行,可以选择车流量较小的连霍高速东三环北站、西三环北站,绕城高速科学大道站、东三环南站等站点入市。

在市区,假期人们主要聚集在郑州市内各公园、商场、饭店等处,以及在园博园、绿博园、方特等周边地方短途出游。9月13日至16日,市内动物园、各个公园、各个商场将出现较大人流量,而地铁客流较大的站点为1号线二七广场站、市体育中心站,2号线关虎屯站、刘庄站,以及地铁1号线与2号线换乘站点紫荆山站。

### 假期请注意临时交通管制

为确保全国民族运动会闭幕式及预演活动顺利举行,郑州交警将对市内部分道路和郑州奥林匹克体育中心及周边区域实施临时交通管制:2019年9月14日和16日,从6时到23时之间的部分时间段,将视情对新田大道、京广快速路二层、陇海快速路二层、西三环快速路等部分道路及区域,采取交通流量临时调控措施,望广大市民朋友出行前提前选择好出行时间和路线。

9月17日是中秋节小长假后上班第一

### 提前选择出行线路

天,早高峰郑州西三环中原路至化工路、陇海快速路高架桥西向东方向,农业快速路高架桥西向东方向、中州大道与陇海路立交、中州大道与郑汴路立交、北三环彩虹桥东西双向、京广快速路高架北向南方向,将出现较大车流量,提醒错峰出行避开拥堵时间段。

另外,9月17日(周二)郑州市三环以内车辆尾号限行2和7,请广大驾驶员不要违反限行规定。

### 中秋期间郑州东站 加开80趟临客

本报讯(郑报全媒体记者 张倩 通讯员 何彬 徐悦)昨日,记者从郑州东站了解到,今年中秋假期铁路旅客运输日期为9月12日至9月15日,共计4天。郑州东站预计发送旅客36.7万人次,预计客流高峰将出现在9月13日,当日发送旅客将达到12万人次。

据分析,今年中秋期间,旅客客流将以旅游流、探亲流为主,出行主要以北京、武汉、西安、南京等旅游城市为主,省内客流集中在洛阳、三门峡、商丘、信阳等城市。为了满足广大旅客的出行需求,中秋期间郑州东站将加开临客列车80趟,其中高铁临客列车69趟、城际列车11趟。

郑州东站提醒广大旅客,此次加开临客列车车次较多,开行时间不一,有出行需求的旅客请提前关注车站公告、铁路12306网站等查询具体车次开行时间。

### 公交加密车次 迎接小长假客流

本报讯(郑报全媒体记者 张倩 通讯员 郑明歌)昨日,记者了解到,中秋假期即将来临,为了给市民提供舒适、愉悦的高品质乘车体验,郑州公交二公司采取多项举措方便市民出行。中秋节期间,公交二公司所有车辆将全部投入运营,最大程度满足客流需求。

针对学生流、探亲流和旅游客流交织的特点,对多种可能出现的井喷式客流情况进行预估,公交二公司提前制定详尽的节运预案,采取相配套的应对措施。公交二公司还将对客流量密集的车站、学校、景区、商圈及时增调加班线路以保证运力,GPS调度中心将密切监控现场动态,采取多项措施确保公交线路畅通。

公交二公司将途经北大学城、文化路、花园路、二七广场、火车站、汽车北站、黄河沿线景区、公园的6路、156路、79路、966路、62路、9路、游16路、18路、忆江南一号线等“学生线”“旅游线”公交加密车次,缩短间隔,最大限度满足学生放假和市民游玩的出行需求。

中秋期间,公交二公司将组织“苏师傅”志愿者前往火车站、汽车客运北站、北大学城、商圈等客流集中站点进行志愿服务,做好乘客疏导工作,引导乘客上下车,协助车辆进出站。

## 假期天气不错宜出游

本报讯(郑报全媒体记者 张华 通讯员 周爱春)昨日,省气象台发布中秋节假期期间天气预报,预计除西部、北部外,我省大部地区以多云天气为主,气温适宜,适合户外活动。

根据预报,9月13日到15日期间,省西部、北部多阵雨,对户外活动稍有不影响;其他大部地区以多云天气为主,气温适宜,适合户外活动。中秋节当天,全省风力较大,云量多,对赏月将有一定影响。另外,假日期间全省无大范围大雾天气,有利于交通出行,但需关注西部、北部地区小雨天气对返程的不利影响。

### 具体预报如下:

13日,西部阴天间多云,局部有短时阵雨,其他地区多云。全省西北风3~4级,阵风5~6级。最低气温:西部山区15℃~17℃,南部23℃~25℃,其他地区19℃~21℃;最高气温:东部、南部31℃~33℃,西部山区24℃~26℃,其他地区27℃~29℃。

14日,西部、西北部阴天,部分地区有短时阵雨,其他地区多云间阴天。全

省偏北风3~4级。最低气温:西部山区15℃~17℃,南部22℃~24℃,其他地区18℃~20℃;最高气温:东部、南部29℃~31℃,西部山区23℃~25℃,其他地区25℃~27℃。

15日,中西部、北部阴天,下午到夜里转小雨,其他地区多云。全省偏北风3级。最低气温:西部山区14℃~16℃,南部21℃~23℃,其他地区18℃~20℃;最高气温:东部、南部28℃~30℃,西部山区22℃~24℃,其他地区24℃~26℃。

郑州市: 13日,多云,西北风3~4级,阵风5~6级。气温:20℃~29℃。

14日,多云间阴天,西北风3~4级。气温:20℃~27℃。

15日,多云转阴天,下午到夜里转小雨,偏北风3级。气温:19℃~26℃。

### 中秋赏月 日落后两小时是好时机

中秋如何更好地赏月?中国天文学会会员、天津市天文学会理事史志成介绍说,中秋当天,日落不久,月亮将从东南方天边冉冉升起。“日落后两小时是赏月的好时机。此时的月亮温婉可人,静谧安详,很容易让人浮想联翩。如果用肉眼细观月亮,可以看到月亮表面有些地方较明亮,有些地方较暗淡。这些明暗交错的图案,给人们丰富的想象空间……嫦娥、玉兔、吴刚、桂树。捧一轮月华入怀,上九霄遨游月宫。”

随着时间推移,子夜时分月亮运行到正南方天空。这时月亮的地平高度达到整夜最高,万籁俱寂,“皓月顶空照”,别有一番味道。

史志成建议,在这“月临天宇玉乾坤”的美好时刻,人们不妨走到户外,小路上、石桥边、田野里、湖水旁,遥望中秋月。据新华社

