

20万平方米服装批发基地
 世贸商城M区一层街铺限量公开



等? 等什么

面对无限商机，你还等什么……
 租客到位，即买即收租金，财富无需等待
 快人一步，财高一筹，大项目才能大赢

世贸商城发展至今，短短5年时间，一间商铺租金飙涨了3倍多，总价也从当初的30多万升值至如今的100多万元。
 5年前，错过世贸商城的投资者一定遗憾至今，因为一时犹豫，将稍纵即逝的置业良机拱手让人，眼睁睁看着别人旺铺升值
 年年收租，如今M区一层产权旺铺限量公开，投资良机再次降临，财富当前岂容再次错过。
 此外M区招商已成功完成，知名服装大户蜂拥进驻，只等房东来坐享收益，不仅更高，而且更快。



1 中原商业的中心位置

悠悠百年商业积淀的火车站北批发商圈，百年成熟商业尽享海量人流。

3 超越中原的管理服务

集开发、经营、运营三位一体，将商城纳入长远发展的轨道，打造业主长久收益的战略平台。

2 前景无限的朝阳行业

服饰高附加值、高租金标准的服装批发业态。

4 先租后售的投资特色

招商已成功完成，业主尽享日后年年高增长的租金收益。

5 颠覆效应的计价模式

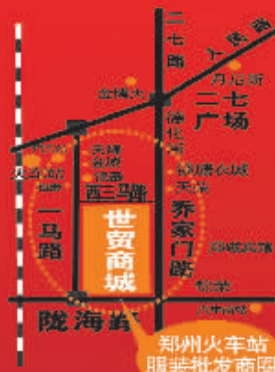
打破商用面积按建筑面积销售的传统，首创以室内面积计价，无套公摊，价格更实惠。

6 创富同盈的赢利法则

只售最高楼层的15%，后对投资与管理更有保障，放心与开发商大业主一起收租金、享升值。

7 福泽后代的升值叫喊

地价、租金、市场供求关系走势，直接带动商铺本身价值提升的增值，租金数倍的增长。



投资热线/0371- 66613888 68278588

现场接待 | 乔家门路与西三马路交汇处 VIP接待中心 | 郑州裕达国贸酒店A座18楼 项目地址 | 乔家门路58号