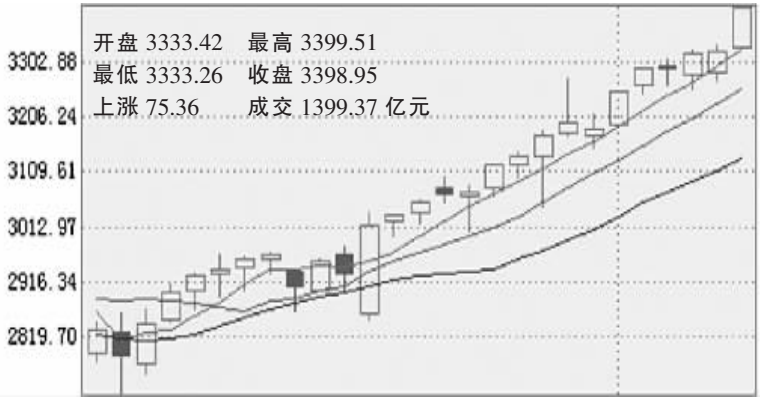


沪综指日K线图



深成指 开盘 9322.18 最高 9509.60 最低 9322.18 收盘 9475.71 上涨 207.48 成交 757.43 亿元

短线继续看高大盘

昨日沪深两市大盘放量加速上行,各板块联袂走强,赚钱效应十分突出。大盘指标股稳中有涨,银行板块小幅飘红,中国平安、中国人寿初具启动迹象,钢铁板块整体表现较为突出,对大盘的上扬贡献颇大。从各方面的信息来看,股指期货推出在即,而且后市大盘的上涨,仍需大盘指标股引路,因此该板块仍可高度关注。昨日涨幅前列的股票

仍以题材股和估值增长股为主。葛洲坝自上周五公布整体上市消息后,早盘即被巨量封至涨停。方正科技、驰宏锌锗的上涨,则激发了送转题材品种的走强。同时,驰宏锌锗的大涨还带动了有色金属板块的活跃。另外,酿酒食品板块昨日表现强势,裕丰股份强势涨停,基金重仓的五粮液同样大幅走高。另外,券商及券商参股概念股继续延续上周

的升势,宏源证券、吉林敖东、都市股份等得到了新多资金的强力追捧。预计后市业绩增长品种将成为市场关注的主要热点。

综合来看,周一沪深两市大盘呈现价升量增之势,盘中指标股表现稳定,券商、有色金属以及电力等市场热点有续轮动,良好的赚钱效应对场内资金构成极大的吸引力。短线大盘继续看高一线。 金美林投资

焦点关注

资产注入已成为牛股摇篮

一、资产注入题材更受市场青睐,提升公司价值同时为公司带来业绩快速增长

基于大集团资产整合、优质资产注入上市公司带来的上市公司盈利增长与价值重估所形成的企业外延式扩张,相较于企业自身的内生性增长,将会更加明显、直观,更容易为投资者理解与接受,也将更加受到市场青睐。

二、优质资产注入题材已成为孕育牛股的财富乐园 在前期沪东重机连续

涨停财富效应的示范下,定向增发和大股东优质资产注入题材已被市场高度认同,成为活跃市场做多氛围的重要动力之一。尤其是一些具备大股东优质资产注入预期的相对底部牛股,其中诞生新的超级牛股的可能性极大,基本面、走势动向值得投资者深度挖掘和关注。

三、重点关注注入资产质量优异,盈利能力出色,具备较大想象空间的个股 大股东旗下是否具有优质资产及注入优质资产

的意愿强烈与否颇为关键。如果大股东具有持续注入优质资产的能力,那么一旦上市公司被确定为大股东在二级市场上的资本运作平台和窗口,则大股东是否愿意持续将相关资产注入到上市公司中,对上市公司未来发展影响较大。另外,注入资产的想象空间也非常重要,在目前的情况下,向上市公司注入地产、新能源等,具备很大想象空间优质资产的上市公司则更容易获得市场的高度认同。

东方智慧

年报点评

方正科技:维持“中性”评级

方正科技4月7日公布2006年年报。公司2006年实现主营业务收入78.69亿元,同比增6.5%;实现主营业务利润5.72亿元,同比增6.3%;实现净利润18439万元,同比增7.2%,每股收益为0.15元,略低于我们的预期。公司利

润分配预案为10送1.564转增2.345派0.1564。PCB占主营比重持续提升,而PC业务增长趋缓导致公司净利润增长缓慢。

维持“中性”评级。假设公司募股资金投入使其新增产能能在2007年至2009年分别释放25%、75%

和100%,我们预计公司2007年至2009年每股收益分别为0.16元、0.24元和0.28元。鉴于国内PC行业趋于成熟而公司PCB产能的释放尚存不确定性,我们维持“中性”的投资评级,6个月目标价为7.5元。 海通证券

公司信息

特力A一季度预亏 公司预计2007年第一季度度亏损250万~300万元。

新都酒店一季度预亏 公司预计2007年第一季度业绩亏损180万元左右。

新农开发2006年主要财务指标 每股收益0.0935元,每股净资产2.4937元,净资产收益率2.75%,拟每10股派0.50元(含税)。

南京中商2006年主要财务指标 每股收益0.39元,每股净资产4.40元,净资产收益率8.89%,拟每10股派2元(含税)。

长江电力2006年主要财务指标 每股收益0.442元,每股净资产2.968元,净资产收益率14.89%。

天威保变2006年主要财务指标 每股收益0.57元,每股净资产5.43元,净资产收益率10%,拟每10股送4股转增6股派2元(含税)。

名流置业2007年中期业绩预增 公司预计2007年中期净利润比上年同期增长50%~100%。

海马股份一季度预增 公司预计2007年第一季度净利润同比上升300%~350%,每股收益同比上升50%~100%。

惠天热电2006年业绩预亏 经公司进一步测算,预计2006年度约亏损2580万元,具体数据将以公司2006年年度报告披露的数据为准。

格力电器股东出售公司股份 8688890股 截至2007年4月6日,公司股东格力房产通过深圳证券交易所交易系统累计出售公司股份8688890股,占公司总股本的1.08%。

S三九发布澄清公告 截至目前,国务院国资委已初步选定华润(集团)有限公司为三九集团战略投资者,正在等待国务院批准后实施重组。华润集团尚未拟定整合医药资产的具体方案。

今日友情提醒

天利高新 3126.0924 万股限售股上市流通 锌业股份 11029.1664 万股限售股上市流通 招商地产、铜都铜业、煤气化召开股东大会

本版证券评论及数据仅供参考,据此入市,风险自担。

您股市投资的忠实参谋

问:大唐发电(601991)现在能否追进?

答:大唐发电(601991)由于公布了10送10的分配方案,近期股价大涨,建议不要追高,逢低可以吸纳。

问:14.81元买进安泰科技(000969)2000股,后市能否继续持有?

答:安泰科技(000969)题材很多,目前上升通道稳健,可以继续持股。

问:我现在想买S*ST朝华(000688),是否可以?

答:S*ST朝华(000688)



已到退市边缘,风险很大,投机性也很强,建议最好不要参与。

问:25.1元买进横店东磁(002056)1000股,后市该如何操作?

答:横店东磁(002056)中线看好,可以继续持股。

问:6.12元买进同济科技(600846)3000股,后市该如何操作?

答:同济科技(600846)昨天放量过大,暂且可以逢高卖掉。

注册证券分析师 卢培天

异动股点评

S*ST聚酯(600259): 公司预计2006年全年仍将出现亏损,存在退市风险;未来只能寄希望于重组,但公司目前的重组仍存在诸多不确定因素,建议稳健者观望为好。

南钢股份(600282): 公司宽中厚板卷生产线的建成投产面临着很好的市场机遇,有望成为新的增长点,走势强劲,可继续持股。

华光股份(600475): 公司未来将在余热锅炉、生物质燃料锅炉、垃圾焚烧锅炉和烟气脱硫及净化设备等产品方面进行突破,短线可继续持股。

五粮液(000858): 公司处于白酒行业龙头地

位,依托巨大的品牌优势,今后继续保持稳健发展并不是问题。二级市场上,该股走势已箱体突破,可持有。

金陵饭店(601007): 公司始终保持着南京酒店业龙头企业的领先地位,2010年前的业绩很大程度上受房地产股权投资的影响。上市后定价较高,多空分歧较大,短线有震荡,暂观望。

青山纸业(600103): 参股金融、巨大的股权投资收益等题材都将催动该股不断向上刷新高点,周一放量向上有效突破之后,短线该股面临加速上扬的可能,建议适当关注。 河南万国

机构视点

选择增长预期确定的公司

中海基金最新投资策略报告认为,3月份市场主要的推动因素来自资金。2007年以来开放式基金的发行规模迅速扩大,截至3月份开放式基金的发行规模达到了1161亿元,平均发行规模达到了83亿元,3月份以来发行的新基金建仓为市场提供了充裕的资金来源。另外,截止到2007年3月底,已经公布的上市公司利润增长达到了50%,按照先后后差的年报公布数据顺

序,预计2006年上市公司利润基本为30%~35%,符合预期。

中海基金认为,随着估值的上升,投资的难度迅速增加。目前只有选择增长预期最确定的公司和低估值具有稳定成长性的公司才能获得较好的投资回报。短期而言,配置低估值并且一季度高速增长的行业和公司是比较好的投资策略。

长城证券理财中心 咨询电话 0371-65327528

买好基金,到华泰证券 南方稳健贰号基金 上投摩根内需动力基金 面值1元 限量发售

收益更高:让您财富快速增值。更放心:全程专业监控,及时目标收益提醒和市场风险警示,让您收益尽享,风险无忧。 家庭理财规划讲座 每周六上午9:00