

行业力量 咖啡篇

金帝咖啡 时空融化在情调里

见习记者 谢宽

作为西餐业新势力，金帝咖啡一直迈着有条不紊的步伐走在西餐咖啡业的前列。面对行业间的竞争压力，金帝咖啡坚持把环境和氛围放在首要位置。而对商家而言，开门做生意目的就是为了让利润。这种不把利润放在第一位的做法，金帝咖啡总经理曹大海谈出了自己的想法。

营造小资氛围

“2003年金帝咖啡东风店开张至今已经走过了4个年头，在行业间众多西餐厅中，有面向商务，有主营牛扒食品，而我们金帝主营咖啡。”金帝咖啡总经理曹大海说，“既然是咖啡作为基调，环境因素非常关键。店内的装饰是文艺复兴

时期的欧洲风格，罗马柱、欧洲宫廷壁画、怀旧的黑白画贯穿其中。咖啡配艺术，形成一种小资情调的文化氛围。”

去过金帝咖啡的消费者，不难想像进入金帝咖啡的气氛。印象最深刻的是什么？多半人会说是保

护隐私。而这正是金帝咖啡的独到之处。曹大海认为，作为咖啡馆要注重宁静和隐私的效果，朋友聊天，不希望旁人看到。所以在店内的隔断上下了大工夫，专门请专家测量隔断高度，使其达到最佳效果。

追求高品位

咖啡馆的环境和氛围是最重要的。曹大海说：“我不希望我们的金帝咖啡天天人满为患，我们经营的是氛围，我们强调的也是氛围，热热闹闹的场面不适合咖啡环境。虽然利润上涨了，但同时

氛围的破坏，导致一些客源流失。从长远来看，一时间的利润会导致从此以后金帝咖啡退出品味的行列。”

据曹大海介绍：要做好环境与利润并重，就要协调好所有的工作。对经营进行

大胆改革，空间的扩大，桌位的减少，但更多地稳定了客源。大多数经常来这里的消费者，都认为金帝咖啡的环境好，干扰少。消费者在这里消费得满意，利润自然而然也会增加。

咖啡馆发展趋势

近几年来，上海、广州等地对西餐咖啡业，进行重组、缩水，甚至有些西餐咖啡不再使用厨房，一台专业的咖啡机，一台微波炉，就可以生产出大量的消费品。

针对这种现象，曹大海说：“这是咖啡发展的一种趋势，小的咖啡店成本低廉，一

台咖啡机完全可以满足顾客需要。如果顾客想吃西餐，现成的调理包只要在微波炉里几分钟就好，方便、快捷。”

但对于目前郑州情况而言，曹大海认为：郑州没有南方经济发达，对一些生活奢侈品不看重，主要的还是实惠。在这种情况下，一

些西餐咖啡为赚取利润放弃了品位和生活，失去了咖啡的“味道”。而对于金帝咖啡而言，更多的还是关注喜欢享受生活的小资情调的人们。目的在于，不是因为赚钱而赚钱，而是更多地提高咖啡文化带给人们的全新理念。



公司简介

欧派金帝咖啡创立于2003年，欧派金帝咖啡独具匠心的环境设计风格，一流的烹饪技术，严格的管理制度，体贴温馨的服务，使其在登陆郑州的初期即赢得社会各界的赞誉。

欧派金帝咖啡在传承欧美咖啡的管理理念的基础上，又学习借鉴了许多现代化的管理模式，融入港台西餐连锁管理理念，结合内地实际环境，相继建立严格的质量控制体系，完善的服务体系，规范的培训体系，严谨的财务体系，快捷的物流体系，企业的五大体系构建了良好的组织结构。

欧派金帝咖啡现拥有8家连锁店和一个物流配送中心，其分别是郑州四家、濮阳、安阳、信阳、三门峡各一家。连锁店以经营西餐、咖啡为主，物流配送中心经营各种西餐调味品和咖啡器具，公司还经营餐饮业开业指导和餐饮管理咨询、培训；周口、山东菏泽各有加盟店一家。



金帝咖啡

欧派金帝咖啡创立于2003年，欧派金帝咖啡独具匠心的环境设计风格，一流的烹饪技术，严格的管理制度，体贴温馨的服务，使其在登陆郑州的初期即赢得社会各界的赞誉。

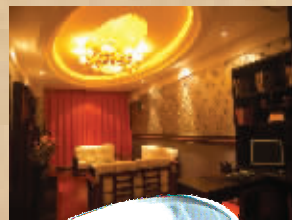
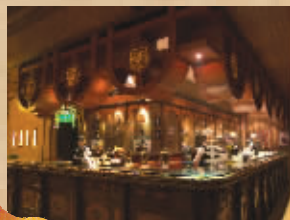
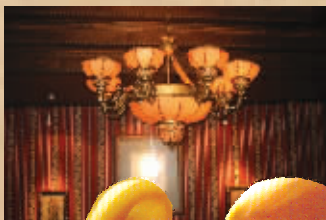
欧派金帝咖啡在传承欧美咖啡的管理理念的基础上，又学习借鉴了许多现代化的管理模式，融入港台西餐连锁管理理念，结合内地实际环境，相继建立严格的质量控制体系，完善的服务体系，规范的培训体系，严谨的财务体系，快捷的物流体系，企业的五大体系构建了良好的组织结构。

在日常管理上，公司实行总经理负责制，各运营总监执行制，分店采取店长经营制，这样，即保证公司管理的统一性，又体现各店的经营特色，五大体系所包括的工作标准、工作范围、工作要求、工作职责都是建立在日常考核、定期总结的基础之上。

管理无情人有情的管理理念，让每位员工感到制度的严厉性，更能体会到制度的灵活性，以人为本的管理精神一直是欧派金帝咖啡所主张的，以市场为导向，以顾客满意为标准一贯是欧派金帝咖啡所坚持的。

欧派金帝咖啡现拥有十一家连锁店和一个物流配送中心，其分别是郑州四家、濮阳、安阳、信阳、三门峡、漯河、山东菏泽各一家。连锁店以经营西餐、咖啡为主，物流配送中心经营各种西餐调味品和咖啡器具，公司还经营餐饮业开业指导和餐饮管理咨询、培训；周口、山东菏泽各有加盟店一家。

今天，欧派金帝咖啡正以全新的管理模式、高效灵活的机制、科学规范的管理、高质量的产品、优秀的服务迎接新的挑战。



公司管理理念

四大精神：

清醒敏锐的开拓精神
坚忍不拔的实干精神

勇往直前的拼搏精神
大公无私的奉献精神

公司要求：形象好 素质高 技能精 业务熟

东风店地址：郑州市东风路与丰乐路交叉口 电话：0371-63752178
桐柏店地址：郑州市建设路与桐柏路交叉口 电话：0371-67680660
伊河店地址：郑州市中原路伊河路26号 电话：0371-67712544
城东店地址：郑州市城东路与商城路交叉口 电话：0371-63313363

安阳店地址：安阳市解放大道西段鸿泰公寓 电话：0372-3281668
濮阳店地址：濮阳市中心广场西侧 电话：0393-4429466
信阳店地址：信阳市北京南路体彩广场西侧 电话：0376-6236686
三门峡店地址：三门峡市崂山中路军分区东侧 电话：0398-2828422
漯河店地址：漯河市人民路丹尼斯广场东侧 电话：0395-5980000
菏泽店地址：菏泽市人民路南段民政局北侧 电话：0530-5327799
周口店地址：周口市交通路与八一路交叉口 电话：0394-8286666

