

特别提示

据沪深证交所公告,沪深股市下周一(4月30日)正常交易,5月1日~7日休市,5月8日恢复正常交易。

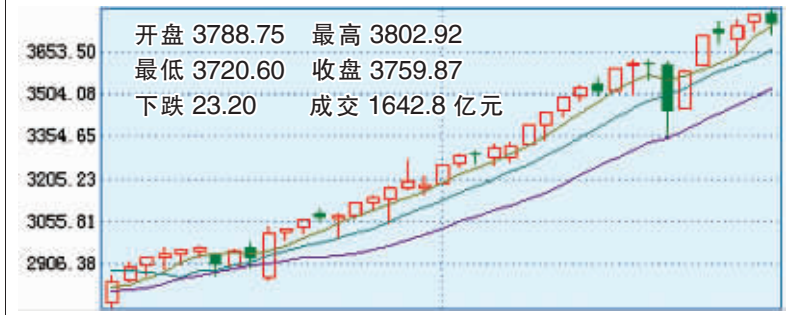
祝广大股民朋友节日快乐,财源滚滚!

公告速递

- (000505) *ST 珠江 2007 年中期业绩预亏。
●(000572) 海马股份 预计 2007 年上半年净利润同比上升 400%~500%。
●(000578) S*ST 数码 2007 年中期业绩预亏。
●(000655) 金岭矿业 2007 年中期业绩较上年同期扭亏,预计净利润 8000 万~9000 万元。
●(000949) 新乡化纤 预计 2007 年上半年净利润同向大幅上升 300%~450%。
●(000898) 鞍钢股份 预计 2007 年中期净利润比上年增长 50%~70%。
●(000503) 海虹控股 预计 2007 年中期业绩较上年同期下降 50% 以上。

本版证券评论及数据仅供参考,据此入市,风险自担。

沪综指日 K 线图



深成指 开盘 10852.00 最高 10862.78 最低 10633.92 收盘 10688.55 下跌 160.23 成交 793.2 亿元

沪指周线六连阳

中信银行高开高走,股指最高攻至 3802.9 点

参股金融概念股一枝独秀

昨日沪深两市股指全天低位运行,沪综指下午开盘后出现一波反抽,突破 3800 点整数大关,最高攻至 3802.9 点。由于获利盘太多,前期牛股纷纷跳水,如两面针封于跌停,部分机构重仓股也有走弱迹象,盘面

上只有参股金融概念股一枝独秀。总体来看,沪综指周 K 线本周再收一根阳线,上演六连阳的强势走势。

中信银行高开高走

从昨日沪深两市个股表现看,最大的亮点就在刚上市的中信银行了。中信银行上市后走势凌厉,

开盘报 9.21 元,较招股价上涨 58.79%,开盘 1 个小时后,被买盘迅速拉起,盘中最高涨幅接近 110%,

收于 11.37 元,全天涨 96.03%。受中信银行大涨刺激,中信系上市公司均表现不俗。

看好后市行情

整体来看,目前市场仍处于强势格局,由于短期获利盘丰厚,节前震荡

洗筹的迹象十分明显,预计五一节前大盘仍会有震荡,不过后市行情仍十分

看好,操作上建议以耐心持股为主。

本报综合报道

您股市投资的

忠实参谋

问:10.66 元买进湖南投资(000548)3000 股,后市该如何操作?

答:湖南投资(000548)目前正处升势之中,可以继续持有。

问:17.5 元买进上海机电(600835)2000 股,后市能否继续持有?

答:上海机电(600835)业绩好,机构持股也多,目前走势稳健,可以继续持有。

问:8.51 元买进武钢股份(600005)5000 股,现在是不是该卖掉?

答:钢铁行业目前被机构长期看好,武钢股份(600005)业绩增长迅猛,目前走势稳健,不必急于出局,可以继续持有。

问:13.6 元买进华帝股份(002035)1000 股,后市能否解套?现在要不要斩仓?

答:华帝股份(002035)昨天公布季报后调整较多,但上升趋势还没破,不必着急,暂时可持股观望。

问:10.85 元买进中储股份(600787)4000 股,后市能否中线持有?

答:中储股份(600787)属物流概念股,有整体上市和资产注入题材,可以中线持有。

问:我现在想买阳光股份(000608),是否可以?

答:阳光股份(000608)目前高位调整迹象明显,建议暂时不要介入。

注册证券分析师 卢培天



光大保德信量化核心基金 5 月

8 日实施拆分

对一些偏好低净值基金的投资者来说,优质老基金的拆分申购无疑是个好消息。近日从光大保德信基金管理公司传来消息,公司旗下的光大保德信量化核心基金将于 5 月 8 日进行拆分,广

大投资者届时可以 1 元的价格申购到这只业绩优秀的老基金。

根据晨星(中国)的数据显示,截至 2007 年 4 月 20 日,该基金的单位净值为 2.6050 元,累计净值为 2.6850 元。 中证

中了么

体彩 9 对 9

第 07109 期中奖号码

9 1 7 5 8 2 4 6 3

七星彩

第 07047 期中奖号码

2 4 1 2 1 6 0

排列 3、排列 5

第 07109 期中奖号码

排列 3 3 9 5

排列 5 3 9 5 2 0

福彩 22 选 5

第 2007109 期中奖号码

02 03 18 19 20

福彩“七乐彩”

第 2007047 期中奖号码

基本号码 01 05 06 10 18 21 23

特别号码 25

福彩 3D 游戏

第 2007109 期中奖号码

6 0 2

本版彩票分析纯属个人观点,仅供参考

07027 期胜负彩重点场次点评

朴茨茅斯强阻利物浦

阿森纳 VS 富勒姆

推荐:31

阿森纳最近缺兵少将,状态不佳,但是在主场他们的战斗力还是不能

忽视,此前负于西汉姆只是一个意外。富勒姆的问题很多,最近 10 场比赛

不胜,保级形势岌岌可危,力拼之下或许能博得一个平局。

朴茨茅斯 VS 利物浦

推荐:30

困扰利物浦的是冠军联赛半决赛,本周中和下周中将进行两回合比赛,因此夹在中间本周末的这

轮联赛就相当尴尬,利物浦恐怕会让绝大多数球员休息。朴茨茅斯的斗志是有一定问题,不过一旦他

们遇到强队往往就有了证明自己的欲望,主场击败曼联爆出大冷就是一个最近的例子。

比勒菲尔德 VS 不来梅

推荐:310

比勒菲尔德最近强烈反弹,近四场比赛除了一场负于法兰克福外,另

三场成绩为两胜一平。不来梅本周中踢了场联盟杯比赛,结果客场 0:3 不

敌西班牙人,士气和状态令人担心,本场比赛再输也不奇怪。 华体

07027 期胜负彩对阵资料及推荐

Table with columns: 对阵, 交战记录, 威廉, 澳门盘口, 01415, 01728, 本报. Lists football matches and betting odds.

07028 期胜负彩对阵资料及推荐

Table with columns: 对阵, 交战记录, 威廉, 澳门盘口, 大赢家, 01415, 本报. Lists football matches and betting odds.

一人独中 15 注双色球二等奖

三门峡彩民 60 元击中 628 万

本报讯 4 月 24 日,双色球第 07046 期开奖,当期该玩法全国中出了 4 注 500 万元的一等奖,头奖是被黑龙江、北京和上海三省市中得的,其中除上海中得两注外,北京和黑龙江各中一注。我省彩民一举揽获二等奖 15 注,截至当期,我省彩民在 4 月份共中得双色球二等

奖 35 注。本期我省所中出的 15 注二等奖是由三门峡市的一位彩民以一张 60 元的单式倍投票中得,这次中奖也平了 2007 年我省单人单期所中二等奖注数的纪录。此前,我省洛阳市栾川县冷水镇的彩民在 1 月 21 日开奖的双色球 07009 期中也是一个人揽

获当期的二等奖 15 注,单人独揽奖金 503.8 万元。而本期中奖的三门峡彩民则更为幸运,因为这 15 注二等奖每注奖金都高达 41.8 万元,中奖总金额高达 628 万余元。据省福彩中心机房的数据检索显示,中奖彩票是对两组号码分别进行的 15 倍投注,其中的第二注号码幸运中奖。 豫福