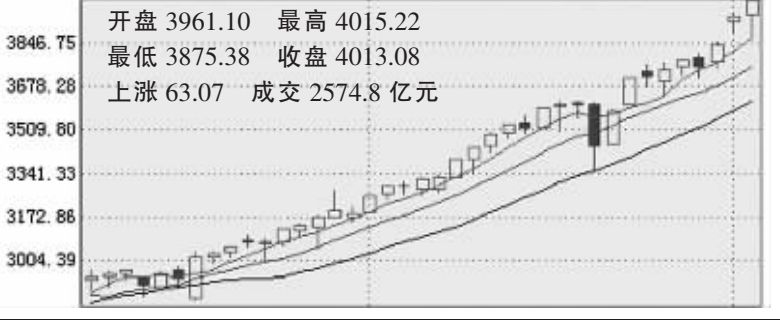


沪综指日K线图



开盘 11500.97 最高 11561.36 最低 11026.07 收盘 11517.75 上涨 116.62 成交 1232.1 亿元

核心蓝筹带领大盘上四千

大幅震荡清洗浮筹,强势特征十分明显

大盘天量创新高

在中国联通、中国银行、工商银行等核心权重蓝筹指标股走强的带动下,周

三沪深两市大盘有效地化解了结构性分化带来的大幅震荡走势,整体强势运行

特征十分明显,两市股指继续刷新行情新高,并再度创出 3806.9 亿元的成交天量。

资金追捧权重股

从周三沪深两市涨幅榜来看,个股行情仍然十分活跃,中国联通、洛阳玻璃、三友化工、紫江企业、数源科技等 51 只非 ST 个股涨停。资产注入与整体上市题材股保持活跃,尤其值得关

注的是,大盘权重蓝筹指标股受到主流资金积极追捧,如中国银行、工商银行、中国联通、招商银行、中信银行等。上述指标股的走强成为昨日市场主要的做多动力。而从跌幅榜来

看,近期涨幅较大的一些题材股和其他累计涨幅巨大的品种受到市场的打压,国脉科技、宏源证券、新希望、兰生股份、亚泰集团、海欣股份等位居跌幅榜前列。

后市将继续走牛

从长期趋势看,特别是从国民经济超预期增长和国家经济发展的大战略来看,牛市运行格局仍将延

续。在股市巨大财富效应的吸引下,储蓄资金源源不断地流向市场将继续造就和深化典型的资金推动型牛市

行情。面对不断攀升的指数和个股新一轮结构性分化趋势,投资者适时转换操作策略十分必要。 广州万隆

公告速递

●(000001) S深发展 A 中国银监会核准肖遂宁深圳发展银行行长的任职资格。

●(000008) *ST 宝投 5684453股限售股份5月11日可上市流通。

●(000017) S ST 中华 国晟能源受让公司法人股股权过户完成,成为公司第一大股东。

●(000066) 长城电脑 自2007年5月10日起停牌,待重大信息披露后复牌。

●(000514) 渝开发 自2007年5月10日起停牌,待公司核实相关情况并履行信息披露义务后再行复牌。

●(000568) 泸州老窖 董事会决定竞购四川省国资公司所持18000万股华西证券股权。

●(000592) S*ST 昌源 因延迟披露2005年年报收到中国证监会行政处罚决定书。

●(000690) 宝新能源 董事会同意设立陆丰宝丽华风力发电有限公司。

●(000725) *ST 东方 自2007年5月10日起停牌,待有关事项确定并履行信息披露后复牌。

●(000797) 中国武夷 子公司以8100万元购得莆田市国有土地使用权。

●(000925) S*ST 海纳 因涉嫌虚假信息披露接到证监会行政处罚决定书。

●(000965) S*ST 天水 重大资产置换暨关联交易方案获得中国证监会无异议函。

●(002100) 天康生物 通过农业产业化国家重点龙头企业第三次监测,继续享受所得税减免的优惠政策。

●(002093) 国脉科技 与美国Juniper网络公司签订框架协议。

●(002025) 航天电器 股东朝日公司再次出售公司股份2068775股。

●(002056) 横店东磁 实施2006年度利润分配方案,每10股派3元。

●(002116) 中国海诚 580万股网下配售股票将于5月15日起上市流通。

●(002035) 华帝股份 实施2006年度利润分配方案,每10股送1股派0.5元转增2股。

今日友情提醒

S 狮头股权分置改革网络投票日
一致药业 3997.7088 万股限售股上市流通
南风化工 4781.366 万股限售股上市流通
山西焦化 1014.25 万股限售股上市流通
科达机电 4140.0193 万股限售股上市流通
宏源证券、吉林敖东、华东科技、美利纸业、江淮动力、秦川发展、现代投资、厦门港务、S 南建材、S 天一科、S*ST 雪绒、新大陆、伟星股份、华邦制药、鑫富药业、七匹狼、兔宝宝、德美化工、中钢天源、大港股份、中材科技、万丰奥威、武钢股份、葛洲坝、长春经开、赤天化、中恒集团、浦东建设、新农开发、通葡股份、五洲交通、动力源、柳化股份、交大博通、亨通光电、长江精工、迪马股份、惠泉啤酒、乐山电力、金龙汽车、江中药业、S*ST 金荔、祥龙电业、三精制药、长百集团、博瑞传播召开股东大会

您股市投资的 忠实参谋

问:5.17 元买进中国联通(600050)6000 股,后市该如何操作?

答:中国联通(600050)有电信重组题材,昨天放量涨停,可以继续持股待涨。

问:12.5 元买进深能源 A(000027)3000 股,后市能否继续持有?

答:深能源 A(000027)有整体上市题材,目前在上升通道中稳健运行,中线看还有上升空间,可以继续持股。

问:7.5 元买进广深铁路(601333)4000 股,现在是不是该卖掉?

答:广深铁路(601333)是新上市的大盘蓝筹股,中线看是有上升空间的,如果没有耐心,可以换成小盘成长股。

问:21.2 元买进广州国光(002045)1000 股,后市能否解套?现在要不要斩仓?

答:广州国光(002045)昨天是正常的调整,不必害怕,有希望解套。

问:24.5 元买进广船国际(600685)2800 股,后市能否中线持有?

答:广船国际(600685)有资产注入题材,周 K 线已是第八根阳线,后市看还有空间,可以继续持有。

问:我现在想买丰乐种业(000713),是否可以?

答:丰乐种业(000713)是农业股,短线看有加快的趋势,如果你的仓位不重,逢低可以介入。

问:16.8 元买进太钢不锈(000825)2000 股,现在是否该卖掉?

答:太钢不锈(000825)属钢铁股,业绩好,机构持股多,中线看上升趋势未变,可以继续持有。

问:8.3 元买进尖峰集团(600668)5000 股,后市该如何操作?

答:尖峰集团(600668)属水泥股,目前还在上升通道中运行,可以继续持股。

注册证券分析师 卢培天

兴业趋势基金5月11日拆分

本报讯 2006 年十大“牛基”之一的兴业趋势基金将于 5 月 11 日实施拆分,为维护投资者的利益,兴业基金管理有限公司特别公告,从拆分日开始,将该基金总规模严格控制在 80 亿元以内。据悉,截至 4 月 30 日,兴业趋势基金累计净值达到 4.0057 元,成为国内第一只实施拆分的“4 元基金”。

最新数据显示,兴业趋势基金今年以来收益率高达 62.17%,设立以来 18 个月总回报率达到 329.15%。该基金由著名基金经理王晓明管理,以企业成长性和持续性为选股核心标准,灵活把握企业成长、股票价格和行业景气三种趋势。

据悉,自基金拆分公告刊登日起,若预计当日的有效申购申请全部确认后,基金资产净值总额接近、达到或超过 80 亿元,兴业趋势基金将于下个工作日暂停日常申购业务;若暂停申购前一个工作日提交的有效申购申请初次确认后超过 80 亿元,则对当日提交的有效申购申请采用“比例确认”的原则给予部分确认,未申购成功部分的款项退还投资者。

长城证券理财中心 咨询电话 0371-65327510

郑州晚报消费联盟活动之 饕餮部队 征招吃喝玩乐先锋战士 报名条件 1.家住郑州市,有稳定经济来源的都市知识男女;2.喜欢交友,有较好的形象气质和广泛的生活情趣;3.前卫新潮,对朋友和异性有较强的包容心和爱心。 5月20日前报名可获赠50-500元不等的餐饮娱乐休闲代金券 报名地址:陇海西路80号郑州晚报一楼西大厅消费部 报名电话:67655272 1301455534 消费接龙 参与规则:在下列接龙单位消费满200元以上,均可获得1枚徽标,来自不同单位的徽标组合可分别兑换: 1.一枚徽标可换取价值20元代金券一张,该代金券可在任何一家接龙单位使用; 2.两枚徽标可换取价值68元的足疗券或洗浴券一张; 3.三枚徽标可换取价值200元的美容单次体验券一张; 4.四枚徽标可换取价值300元的餐饮、休闲、娱乐代金券; 5.五枚徽标可换取价值500元的现金卡一张。 兑奖地址:陇海西路80号郑州晚报一楼西大厅消费部 咨询电话:67655740 13525517118

本版证券评论及数据仅供参考,据此入市,风险自担。