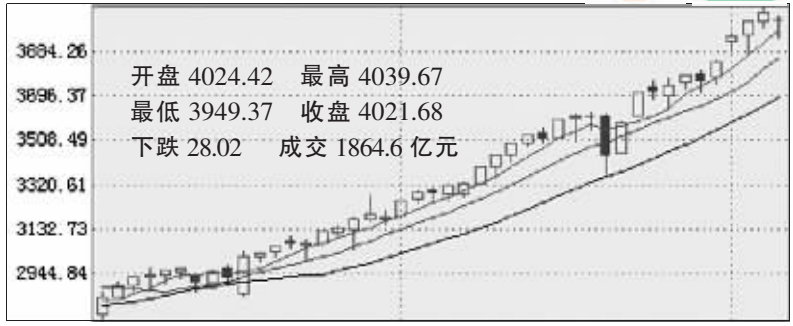


公告速递

- (000511)银基发展第一大股东5000万股股权被质押。
- (000561)SST长岭股东大会同意将持有宝鸡长岭96.7%的股权及西安长岭55.3%的股份转让给长岭集团。
- (000972)新中基为控股子公司新疆中基番茄制品有限责任公司提供担保。
- (600517)置信电气有限售条件的流通股3036250股将于2007年5月16日起上市流通。
- (600550)天威保变通过公司2006年度利润分配及资本公积金转增股本方案:以2006年末总股本36500万股为基数,每10股送4股转增6股派2元(含税)。
- (600110)中科英华通过2006年度利润分配及资本公积金转增股本方案:以2006年末总股本334123794股为基数,每10股送2股转增3股。

本版证券评论及数据仅供参考,据此入市,风险自担。

沪综指日K线图



深成指 开盘 11436.36 最高 11522.85 最低 11237.20 收盘 11489.93 下跌 84.23 成交 920.6 亿元

医药股盘中崛起

大盘5日均线获得支撑,创新高依然可期

航天军工股表现活跃

从昨天沪深两市盘面看,以中国卫星为代表的航天军工类个股表现相对活跃。岁宝热电连续五日涨停,同时,部分钢铁股继续表现活跃,武钢股份、安阳钢铁位居涨幅榜前列;东盛

科技、健特生物、上海医药等生物制药股盘中崛起,吉林敖东、美尔雅、安信信托等金融概念股大幅反攻。另外,在大盘弱势调整的时候,ST板块和未股改板块总是不甘寂寞,大都涨势较好并

占据涨幅榜头板,ST黑豹、ST运盛均被封住涨停,而S股继续显示出强势特征,S吉生化、S鲁润均已连续多日涨停。而以中国人寿、中国石化、中国银行为代表的指标股大都进入调整。

紧跟主流资金动向

大盘昨天在短线获利回吐压力下向下调整,明显在5日均线处获得支撑。而五一之后的大涨缺乏必要技术性休整,因此这种调整

仍处于合理范围内。目前看,指数运行健康稳定,后市在震荡中创新高依然可期,建议投资者在操作上应紧跟主流资金的动向,一旦

出现盘中震荡或某一行业板块调整到位便可大胆介入,比如像钢铁板块这种被市场低估的品种。

本报综合报道

您股市投资的

忠实参谋

问:6.93元买进东风汽车(600006)5000股,后市该如何操作?

答:东风汽车(600006)

目前走势稳健,中线看行情还未完,可以继续持有。

问:9.15元买进金牛能源(000937)3000股,后市能否继续持有?

答:金牛能源(000937)属煤炭股,短线看高位调整,暂且可获利了结,中线还可关注。

问:6.06元买进华北制药(600812)4000股,现在是不是该卖掉?

答:华北制药(600812)是医改受益概念股,中线看行情远未到位,不必急于卖掉,可以继续持有。

注册证券分析师 卢培天



市场自有运行规律

自从牛市开始,市场各方就有关于股市泡沫的争论。本周沪指已经突破了4000点,目前股市是否存在大的泡沫?光大保德信基金管理有限公司董事长林昌认为,股市整体上还在正常的范围。

林昌认为,股市上升幅度并不直接对应着泡沫,指数上升的首要原因是上市公司业绩的快速提升,其次是一批质量优良的蓝筹公司上市推高了指

数,第三是因为流动性过剩引起的。以上因素只有第三个因素即流动性问题才构成了一定程度的泡沫。但即使是流动性导致的泡沫,也不完全是负面的。短时间内上涨过快会带来很多副作用,但“慢牛”只是一种良好的愿望,市场自有规律,很难按你的节拍行走。当多数人都认为将要步入一个长周期的“慢牛”时,市场就会很快表现为“快牛”。 中证

中了么

体彩9对9

第07123期中奖号码

7 6 3 1 9 5 8 4 2

七星彩

第07053期中奖号码

1 6 8 7 2 9 9

排列3、排列5

第07123期中奖号码

排列3 5 2 5

排列5 5 2 5 2 3

福彩22选5

第2007123期中奖号码

01 02 04 13 21

福彩“七乐彩”

第2007053期中奖号码

基本号码 02 05 07 12 13 25 28

特别号码 10

福彩3D游戏

第2007123期中奖号码

7 9 0

乖乖!大乐透摇奖机“体重”444公斤

30组试机号码前日摇出

5月10日,在距离“超级大乐透”在全国上市不到3周的时候,国家体育总局体育彩票管理中心第一次向外界公开展示摇奖机,并在上下午两场见面会上各摇出15组试机号码,总共摇出30组试机号码。

摇奖机:“机”高222厘米重444公斤

见面会上,来自北京市的销售业主邵玮和彩民代表李琦为摇奖机揭开神秘面纱,也许是由于紧张的缘故,揭幕过程非常缓慢,红布一点点地滑下机体,这可急坏了手举相机的记者们,当红布最终被揭开的时候,很多人都对这两台造型前卫、通体透明的巨大摇奖机发出赞叹。

据介绍,这两台吹气式摇奖机采购自法国,是由欧洲顶级制造商WinTV公司制造,其技术代表目前欧洲最高水平。这种摇奖机的名字为“维纳斯3代”,身高222厘米,体重444公斤。大乐透摇奖机属于吹气式摇奖机,而吹气式和搅拌式是目前国际上摇奖机的两大主流。目前,排列玩法、七星彩使用的都是搅拌式摇奖机。

名字为“维纳斯3代”,身高222厘米,体重444公斤。大乐透摇奖机属于吹气式摇奖机,而吹气式和搅拌式是目前国际上摇奖机的两大主流。目前,排列玩法、七星彩使用的都是搅拌式摇奖机。

开奖球:每个奖球重4克价值80美元

开奖的过程中,彩民的眼光肯定都集中在开奖球上。这次开奖球与机器配套而来,奖球颜色鲜艳,讨人喜欢,令观者隐隐约约有了一种超级大

奖成竹在胸的感觉。国家体彩中心公共关系处负责人冯欣说:“开奖球是由特殊材料制成的,每个球重量只有4克,价值却高达80美元。”他还透

露,应广大彩民要求,今后每期大乐透摇奖时,将由现场观看开奖的彩民或主持人抽号决定是使用第一套球,还是使用第二套球。

试机号:当天共摇出30组号码

来自山东济南的记者梁唐有幸成为第一个启动大乐透摇奖机的幸运儿,随着他按动“35选5”摇奖机按钮,摇奖机启动起来,“20”成为首个摇

出的号码,“32”、“19”、“29”和“10”也逐个开出。梁唐随后又启动“12选2”摇奖机,开出“11”和“03”。“20、32、19、29、10+11、03”,第一组试机

号码产生了!当天的见面会分上下午两场,每场各摇出15组试机号码,总共摇出30组试机号码。 中体

本版彩票分析纯属个人观点,仅供参考

对阵	交战记录	威廉			澳门盘口	01415 网点	01728 网点	本报
		胜	平	负				
切尔西 VS 埃弗顿	13胜10平4负	1.5	3.6	5.5	2.07半-1.78	3	31	10
利物浦 VS 查尔顿	8胜2平5负	1.36	4	7	1.85一球球半2	31	3	3
曼联 VS 西汉姆	14胜7平2负	1.61	3.3	5	1.98半-1.87	31	3	31
米德尔 VS 富勒姆	4胜2平5负	1.83	3.2	3.75	1.9半球1.95	31	31	31
朴茨茅 VS 阿森纳	4平3负	2.5	3.4	2.3	2.02平手1.83	30	30	10
谢菲联 VS 维冈	1胜	2.2	3.3	2.7	2.2平半1.85	10	30	310
沃特福 VS 纽卡斯	1平2负	2.5	3.1	2.5	2.05平手1.8	1	10	0
阿斯科 VS 巴勒莫	2平1负	8	4.33	1.3	1.8受一球球半2.05	10	0	0
卡塔尼 VS AC米兰	2胜6平11负	5.5	3.1	1.61	2.05受半-1.8	10	0	0
国米 VS 拉齐奥	49胜50平28负	1.83	2.87	4.33	1.8半球2.05	1	31	10
帕尔马 VS 梅西纳	1胜3平1负	1.14	5.5	15	1.9一球1.95	3	3	3
雷吉纳 VS 切沃	1胜4平4负	1.95	2.7	4.2	1.9半球1.95	310	310	310
罗马 VS 都灵	50胜36平43负	1.66	2.87	5.5	1.85半-2	31	31	31
锡耶纳 VS 恩波利	2胜3负	1.57	3.3	5.5	1.9平半1.95	3	30	3

英超比赛为双方近13个英超赛季交战记录,意甲比赛为双方意甲总交战记录。

07013期6场半全场胜负彩欧洲赔率及推荐

对阵	威廉希尔			立博			BWIN			金手排	大赢家	本报
	胜	平	负	胜	平	负	胜	平	负			
亚琛 VS 沃尔夫(半)	未开	未开	未开	3.05	1.95	3.45	31	31	310			
亚琛 VS 沃尔夫(全)	2.4	3.25	2.5	2.2	3.25	2.75	2.35	3.4	2.65	30	30	310
比勒菲 VS 汉诺威(半)	未开	未开	未开	3.3	1.9	3.3	31	310	1			
比勒菲 VS 汉诺威(全)	2.37	3.1	2.62	2.4	3.25	2.5	2.5	3.35	2.5	3	30	31
多特 VS 沙尔克(半)	未开	未开	未开	3.6	2.05	2.75	310	10	310			
多特 VS 沙尔克(全)	2.87	3.1	2.2	3.2	3.2	2	3.05	3.25	2.15	30	30	30
科特布 VS 拜仁(半)	未开	未开	未开	3.75	2.05	2.65	10	30	10			
科特布 VS 拜仁(全)	3.2	3.2	2	3	3.2	2.1	3.3	3.25	2.05	0	0	10
波鸿 VS 斯图加(半)	未开	未开	未开	3.85	2.05	2.6	30	30	0			
波鸿 VS 斯图加(全)	3.4	3.25	1.9	3	3.4	2	3.4	3.3	2	10	10	0
不来梅 VS 法兰克福(半)	未开	未开	未开	1.65	2.65	6.85	3	3	3			
不来梅 VS 法兰克福(全)	1.3	4.33	8	1.29	4.5	8	1.33	4.65	7.45	3	3	3

知性品位,低调奢华点睛家居

清华同方 B55 系列高清平板电视上市

2007年的家居设计中,简约知性的风格已经成为一种趋势。设计专家提醒,在客厅的布局中,电视本身的外观对整体的点缀作用更加突出,将成为表达主人品位的焦点。

近日,清华同方推出了B55系列高速流媒体电视。由清华同方延请知名设计机构

自主进行模具开发,其超薄机身简约优雅,黑色边框加亮银镶嵌的设计风格尽显高贵的知性气质。整体外观的和谐布局,使同方B55系列高清电视与简约时尚的流行家居风格完美结合,展现了清华品质独有的“博学成就美学”的深刻内涵。

在产品功能上,同方B55系列同样保持了清华同方高清电视一贯的高科技风格,37寸及以上均达到了Full HD超高分辨率1920X1080标准。配置的HDMI高清一线通,免除了传统的“数字-模拟-数字”的转换输入方式,图像效果清晰度更高、还原逼真、

信号衰减小、抗干扰能力强。两组高速USB2.0端口齐头并进,较之传统的USB1.1接口,最大传输速度提高了40倍,不仅能播放AT/MPEG/MPG/VOB/AVI/MP4等视频格式,还能播放720线高清图片,包括JPEG/BMP/GIF/PNG/TIFF等格式,同

时能够真正支持EVD2/HVD等高清视频文件播放的特点,在目前市场其它品牌中还实属罕见。在音响方面,DSP声场技术可以营造出具有空间感的三维环绕立体声场,使聆听者感受到影院级效果,重现真实现场,为钟情于享受大片的用户提供了优质的视听体验。

业内人士分析,在高清电视技术日趋成熟,产品越来越丰富,技术也越来越趋于同质化的情况下,产品的外观设计与技术品质将成为消费者选择产品的关键因素。B55系列以其靓丽的外观设计与稳定的技术品质,引领消费趋势,成为现代家居设计中的点睛之笔。