

# 汉砖做砚台 明清文人雅事



□晚报记者 李亚洁/文 白韬/图

东汉汉砖砚台、民国琥珀吊饰、民国五彩人物汤罐、现代和田白玉件……近日,在郑州博物馆负一楼鉴宝会现场,一批具有历史价值和收藏价值的民间藏品得到专家和围观市民的肯定和赞赏。

## 鉴宝预告

### 105期 鉴宝会周日举行

□晚报记者 李亚洁

大众收藏鉴宝会于5月20日上午9:00~11:00在郑州博物馆负一楼举行。

需要提醒市民和藏友的是,本活动是一个民间收藏与交流的平台,坐镇专家或是省博物院退休的研究员、副研究员,或者是某些领域里的权威人士,他们一贯坚持实事求是的原则,就民间藏品的优劣真伪提出可供参考的鉴赏意见,并无私地讲解一些鉴定知识,目的是让市民和藏友在收藏活动中,有一个冷静而客观的认识,重在知识交流和引导,而非某些市民误解的那样给出一个绝对的定论。况且,藏品的交流结果只能由市场说了算。



鉴宝专家在鉴定汉砖古砚台

## 用汉砖做砚台,原为文人骚客之“雅事”

“看看这个东西是不是古董?”王先生拎着一块“砖头”挤进人群问专家。“可以说,我是从小玩着它长大的。”王先生一边盯着专家看,一边指着“砖头”介绍说,他很小的时候,家里就有这物件,残破的地方还是小时候不小心打破的。

“汉砖,龙纹汉砖。”鉴定专家赵新来和刘建洲初步认为,从纹饰、厚度、材质、颜色等方面看,应该用东汉砖做成的砚台。

记者在现场看到,该砚台呈暗灰色,一角残破,但仍能看出

是长方形,长约20厘米,宽约13厘米,砚台一个侧面上还可以清晰地看见一条汉时飞龙。

鉴宝专家仔细观察了砚台后说,它原是一块汉代的砖,长度可能是现在的两倍,被后人做成了砚台。据介绍,用一块秦汉时期的砖头做成砚台,在明清时期被文人骚客视为雅事。因此,像这种古砚台保存到今天实属难得,具有一定的收藏价值。专家认为,像这种藏品本身价值更多地体现在文化艺术方面,所以很难给这方砚台定一个市场参考价。

## 三羊开泰和田玉 身价5万元以上

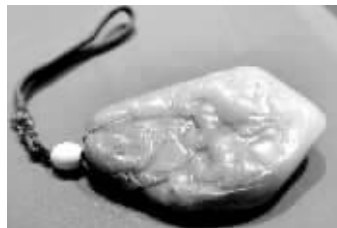
“我这块玉重约700克,2004年花1.5万元买的,您看是不是和田白玉?看看现在值多少钱?”一位没有透露姓名的男士非常直接地问专家。

“和田籽料,又有天然栗皮,

这本来就很难得,再加上三羊开泰的现代雕工也不错,至于价格……”鉴定专家杨汉臣一边说着,一边向持宝人伸出了5个手指头,“现在最少得5万元。”

据了解,和田白玉近年的市

场价格涨得很快。“一级和田白玉的石料,每克价格约合500元。”作为白玉研究专家,杨汉臣先生表示,像这种个头大、带天然栗皮色的和田白玉,已算是不错的了。



## 郑州联通再建400多座新基站

# 新网络,欣体验

### ——联通用户开始享用精品网络



日前,笔者在调查联通网络质量过程中发现,很多用户对联通网络质量给予了高度评价,联通GSM网络也逐渐成就自己的特色。

“用联通更自信了”

“我现在用联通很自豪。以前,实惠是联通的最大特色,但现在不同了,联通价格不仅实惠,更重要的是网络质量非常好,”一位联通老用户这样告诉

笔者,“实惠和质量,是消费者最看重的问题,郑州联通不断改善,不断提升,让我们两者兼得,这也是联通对广大用户负责的重要体现呀。”

联通用户于先生表示,自己是联通的忠实用户,用了很多年,联通现在网络、服务都不错,他现在使用起来更有信心了。

郑州联通一位负责人告诉笔者,“服务至上”和“用户的事情是最大的事情”,是联通人始终如一追求,他们不会停滞,还会追求更完美。

“网络变化令人惊喜”

网络是通信运营商的关键卖点,而用户是网络服务质量的直接见证者。郑州联通自2006年开始实施GSM网络11期、12期工程后,GSM网络实现了新的飞跃,新增基站420多个,较为

有效地解决了市区深度覆盖问题和郊县的广度覆盖问题。用户数量成倍增加,企业经营效益节节攀升,联通品牌效应随之高涨。

目前,随着13期网络建设的深入,联通网络质量提升非常明显。联通用户刘女士告诉笔者,她惊讶于联通网络提升的速度,以前网络其实已经成熟,覆盖和信号已经基本能满足用户的需求,原本以为联通在网络上不会再有大动作,没想到又增加了这么多新基站,现在信号更强了,通话质量更稳定了,联通总能给人惊喜,用联通没错!

服务口碑越来越好

针对当前的网络服务,不少消费者表示,现在用联通很放心,网络覆盖好,信号很稳定,通话质量很清晰,而且郑州联通服务业专业、周到,话费又实惠,联通品牌能够

让人信赖。

用户王先生告诉笔者,自己是个爱挑刺的人,他一直使用联通网络,对联通的变化有着深切体会,从网络、信号、服务方面讲提升非常快,到目前自己更难挑出有什么毛病了。

超强覆盖、高度稳定、通话清晰的联通

GSM网络逐渐成为现实,广大联通用户已经深切体会到了网络的巨大变化。郑州联通有关负责人骄傲地说:“网络越建越好,新网络必然带给用户全新体验,我们能够为用户提供更好的服务,客户对我们很有信心,郑州联通也一定会让用户自豪。”

目前,郑州联通再次施出大手笔,投资数亿元,强势推出GSM网络13期工程的建设,大规模新建基站400多个,4-6月陆续开通,进一步完善网络覆盖,提升信号质量,使得郑州联通从优质网络、精品网络一跃成就金牌网络。其网络和服务又一次实现大的飞跃和质的改变,广大消费者从此开始快乐畅享金牌网络服务体验。

目前,随着13期网络建设的深入,联通网络质量提升非常明显。联通用户刘女士告诉笔者,她惊讶于联通网络提升的速度,以前网络其实已经成熟,覆盖和信号已经基本能满足用户的需求,原本以为联通在网络上不会再有大动作,没想到又增加了这么多新基站,现在信号更强了,通话质量更稳定了,联通总能给人惊喜,用联通没错!

服务口碑越来越好

针对当前的网络服务,不少消费者表示,现在用联通很放心,网络覆盖好,信号很稳定,通话质量很清晰,而且郑州联通服务业专业、周到,话费又实惠,联通品牌能够

让人信赖。

用户王先生告诉笔者,自己是个爱挑刺的人,他一直使用联通网络,对联通的变化有着深切体会,从网络、信号、服务方面讲提升非常快,到目前自己更难挑出有什么毛病了。

超强覆盖、高度稳定、通话清晰的联通

GSM网络逐渐成为现实,广大联通用户已经深切体会到了网络的巨大变化。郑州联通有关负责人骄傲地说:“网络越建越好,新网络必然带给用户全新体验,我们能够为用户提供更好的服务,客户对我们很有信心,郑州联通也一定会让用户自豪。”

目前,随着13期网络建设的深入,联通网络质量提升非常明显。联通用户刘女士告诉笔者,她惊讶于联通网络提升的速度,以前网络其实已经成熟,覆盖和信号已经基本能满足用户的需求,原本以为联通在网络上不会再有大动作,没想到又增加了这么多新基站,现在信号更强了,通话质量更稳定了,联通总能给人惊喜,用联通没错!

服务口碑越来越好

针对当前的网络服务,不少消费者表示,现在用联通很放心,网络覆盖好,信号很稳定,通话质量很清晰,而且郑州联通服务业专业、周到,话费又实惠,联通品牌能够

