

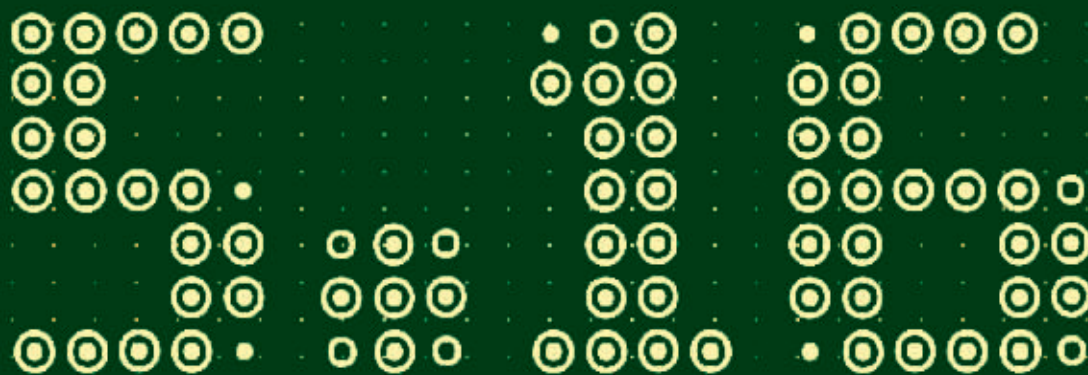


王鼎·国贸大厦 郑东新区·CBD南岸·行政核心·锋速商务

王鼎·国贸大厦，郑州商务革命者

热烈祝贺5月16日王鼎国贸大厦正式签约郑州晚报，开启2007锋速商务元年！

成本控制利润，速度决定命运！
王鼎国贸大厦优化最佳效能资源，实现关于商务的所有理想！



4月初，郑州晚报与河南省王鼎泓大置业有限公司第一次结识，开启了沟通交流的平台。
4月18日，郑州晚报开始成为河南省王鼎泓大置业有限公司的初步战略合作意向单位。
4月20日，郑州晚报递交了关于合作的第一次提案。
4月30日，达成合作意向。
5月16日，郑州晚报与河南省王鼎泓大置业有限公司签订合作协议……
开启2007锋速商务元年！

一个半月的时间，短短的45天，记录了这一历程。
这一次联合，开创了郑州商务新纪元！

王鼎国贸大厦锋速商务优势：

- 锋速区位：郑东新区行政核心，CBD南岸；众多行政单位、商务集群，先天领先一步
- 锋速交通：踞正光路与民生东街交汇处，位置优越、环境优雅，四通八达
- 锋速建筑：三栋联体建筑，1-3层商业、餐饮，4-16层公寓式酒店办公
- 锋速规划：总建筑面积6.3万余m²，商业、餐饮1.7万余m²，公寓式酒店办公3.2万余m²
- 锋速配套：地下2层车库，商业配套，购物、餐饮、金融、教育、医疗、休闲……
- 锋速服务：贴身管家，贴心服务，全套智能系统，重重保障
- 锋速景观：锋速商务，效率至上，以人为本，人工造景，特色景观
- 锋速生活：便捷、通达、效能，锋速商务，速度实现财富聚合



TEL/0371-60112222 案场地址：郑东新区正光路与民生东街交汇处

□ 开发商：河南省王鼎泓大置业有限公司 □ 投资方：福建燕山集团有限公司 □ 规划设计：煤炭工业郑州设计研究院有限公司 □ 营销策划：郑州晚报