



问:16.25元买进中海发展(600026)2000股,后市该如何操作?

答:航运业的景气在逐渐恢复,中海发展(600026)目前走势稳健,可以继续持有。

问:9.81元买进郑州煤电(600121)3000股,后市能否继续持有?

答:煤炭股的行情整体未完,可以继续持有。

问:5.78元买进*ST玉源(000408)4000股,现在是不是该卖掉?

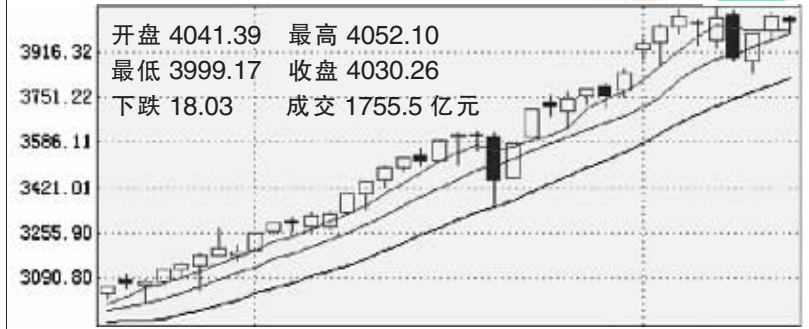
答:*ST玉源(000408)近期连续上涨,你已获利不菲,可以考虑获利了结。

问:34.5元买进广船国际(600685)1000股,后市能否解套?现在要不要斩仓?

答:广船国际(600685)业绩好,机构重仓持有,中线看有解套机会,不必急于斩仓,可以继续持有。注册证券分析师 卢培天

本版证券评论及数据仅供参考,据此入市,风险自担。

沪综指日K线图



深成指 开盘 12016.80 最高 12210.25 最低 11919.15 收盘 12100.10 上涨 89.02 成交 899.2 亿元

权重指标股拖累大盘

沪综指明显弱于深成指

市场担心会出利空

周五沪深两市总体仍呈现强势,但由于权重指标的拖累,上证综指明显弱于深成指和沪深300指数,两市共有683只股票上涨,

687只股票下跌。从盘中来看,因市场担心周末消息面会出利空,市场资金在盘中操作力度有所减弱,涨跌个股出现一定程度的分化。但

市场热点并没有因为指数的震荡而有所减弱,反而呈现出全面活跃的格局,两市收盘仍有近40家个股封于涨停。

ST股短线受追捧

从周五沪深两市盘面看,造纸、汽车、航天军工、房地产等板块整体表现较好,整体上市等题材品种也不时有所活跃,ST股出于

重组预期,受到部分游资的短线追捧。与此相比,金融、石化、有色金属、交通设施、运输物流等板块小幅回调,这也是导致昨日沪市明显

弱于深市的主要原因。吉林敖东、辽宁成大、华升股份、岁宝热电等前期炒作幅度过大的参股券商概念股居跌幅榜前列。

关注安全稳健品种

尽管市场仍呈现强势,但投资者在操作上还应保持一定的理智,谨慎为宜。具体操作方面,投资者应密

切关注消息面变化挖掘热点板块,可在震荡过程中继续调整仓位结构,重点关注安全边际较好的稳健增长

品种,对一些有实质性业绩增长与题材潜力的个股可以继续持有做多。

银华投资

公告速递

- (000515)攀渝钛业 2006年度利润分配方案为:每10股派发现金红利1元(含税),股权登记日为5月25日,除息日为5月28日。
●(000671)阳光发展 2006年度分红派息方案为:每10股派发现金红利0.26元(含税),股权登记日为5月24日,除息日为5月25日,现金红利发放日为5月25日。
●(002096)南岭民爆 公司募投资金项目之一的爆破工程公司建设项目,现已组建完毕。该公司注册资本为人民币3000万元整,公司占60%。
●(000529)S*ST美雅 深圳证券交易所于2007年5月18日正式受理公司股票恢复上市申请。
●(600196)复星医药 将自有资金2亿元人民币通过江湾支行定向贷款给公司控股子公司上海复星医药产业发展有限公司,期限一年,贷款利息按基准利率上浮10%计算。
●(600682)S宁新百 通过2006年度利润分配方案:每10股派0.30元(含税)。
●(600269)赣粤高速 通过2006年度利润分配方案:每10股派2元(含税)。
●(600085)同仁堂 通过2006年度利润分配方案:每10股派1.50元(含税)。

易方达上证50大比例分红

本报讯 易方达上证50指数基金日前发布公告,每10份基金份额派发红利15.5元,权益登记日、除息日为5月18日,红利发放日为5月21日。鉴于本次收益分配比例较高,为切实保护现有基金份额持有人的利益,易方达基金公司决定于5月16日、17日暂停该基金的中购和转入业务,于5月18日起恢复中购及转入业务。中购和转入业务暂停期间,赎回和转出业务照常办理。本次分红后,该基金净值将降至1元附近。

易方达上证50指数基金属于指数增强型基金,该基金所跟踪的上证50指数以大盘蓝筹股为主要成份股,具有良好的市场代表性。在稳步发展的宏观经济背景下,以指数成份股为代表的上市公司总体盈利保持稳定增长。成熟市场的实践证明,指数型基金是分享优质公司成长最有力的长期投资工具之一。 石海

中了么

体彩9对9

—第07130期中奖号码—
(2)(5)(1)(8)(7)(3)(6)(9)(4)

七星彩

—第07056期中奖号码—
(2)(0)(8)(1)(5)(8)(2)

排列3、排列5

—第07130期中奖号码—
排列3 (1)(1)(1)
排列5 (1)(1)(1)(5)(8)

福彩22选5

—第2007130期中奖号码—
(03)(05)(06)(08)(21)

福彩“七乐彩”

—第2007056期中奖号码—
基本号码
(01)(05)(08)(10)(21)(26)(27)
特别号码 (24)

福彩3D游戏

—第2007130期中奖号码—
(4)(6)(8)

本版彩票分析纯属个人观点,仅供参考

超级大乐透今起试发行

本报讯 一种在奖池过亿的情况下最高奖金有望突破封顶500万大奖,两元投注再追加1元投注,即可中取800万大奖的彩票新玩法,今天登陆中原彩市进行试发行。

据省体彩中心主任郭士友介绍,超级大乐透是目前国内彩票市场中奖组最大、奖金最高的全新

玩法,所采用的是一种双区选号的模式,即在前区35个号码球中选5个号码,后区12个号码球中选2个号码组合为一注彩票,并可以进行追加1元投注。它的附属玩法“12选2”生肖乐是一种超小盘玩法,这一玩法充分结合了中国传统文化,将12个号码转换为12生肖进行对应投注,中奖

率为1/66,是国内玩法中最容易中奖的游戏。“奖项规模最大、中奖奖金最高、生肖乐玩法最具娱乐性”是超级大乐透最突出的3个特点。

据悉,超级大乐透于今日至26日开始3期试运行,凡在此期间购买任何体育彩票两注者均可以免费获得一注赠票。

体彩

超级大乐透30期试机号

Table with columns: 期数, 35选5, 12选2. It lists 30 periods of test numbers for the Super Lotto 30.

摇号时间:2007年5月10日

周日双色球“倒三七”派奖

本报讯 5月17日,2007056期双色球又开出一注500万,这是双色球今年开出的第154注一等奖。到目前为止,该玩法平均每期开出2.7注一等奖。这注新鲜出炉的500

万由天津彩民获得。同期开出的还有26注75万元的二等奖,我省彩民中得其中一注。据检索,我省这注二等奖出自洛阳41030022号投注站,该中奖票为一张单式10元票。

尽管2007056期中出1注500万元头奖和26注75万元的二等奖,但奖池不落反涨。目前双色球奖池已达1.109亿元,本周日开奖的双色球高等奖将按照“倒三七”比例派发。豫福

Table titled '07032期胜负彩对阵资料及推荐'. It lists football matches with columns for teams, records, odds, and recommendations.

欧塞尔 VS 里尔 推荐:3:1

两队本赛季发挥都不尽如人意,但两队发挥呈相反的过程,欧塞尔前半个赛季成绩糟糕,但是最近战绩提升不少,主场已经10场比赛不败。而里尔在联赛中发挥不俗,但随着冠军联赛出局,球队也丧失了继续前进的斗志,尤其是客场比赛,最近7场比赛中只拿到1分。 华奥

Table titled '07033期胜负彩对阵资料及推荐'. It lists football matches with columns for teams, records, odds, and recommendations.