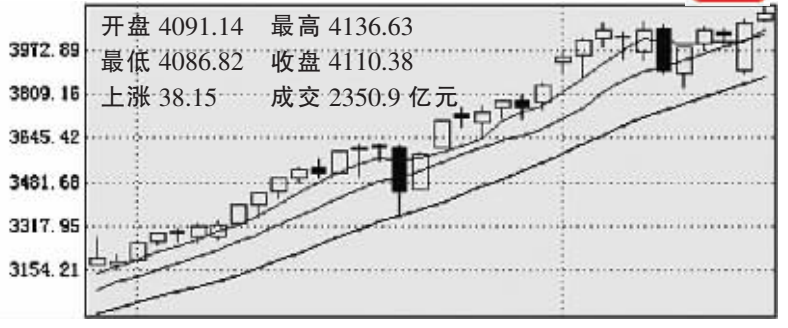


沪综指日K线图



深成指 开盘 12301.27 最高 12499.90 最低 12301.27 收盘 12407.83 上涨 138.63 成交 1231.8 亿元

大盘强势放量震荡 B股市场遭遇大面积跌停

市场平均股价已接近 16 元

在获利盘的压力以及技术指标超买的作用下,股指昨天出现了震荡,但幅度不是很大,上证指数维持在 4100 点附近震荡,个股行情相当活跃,垃圾股的炒作给市场带来了一定的隐忧。随着市场平均股价今年以来已翻倍,目前已接近 16 元,两市 10 元以下的个股合计仅二百来家。

沪市 B 股指数跌幅为 6.89%

B 股市场昨日遭遇大面积跌停,沪市 B 股指数跌幅为 6.89%,48 家上市公司中仅有 8 家上涨,40 家下跌,有 29 家公司股票跌停。深证 B 股指数跌幅为 1.51%,有 9 家上涨,36 家下跌,未见跌停股票。

可以选择一些优质低价个股

昨天电力、房地产类个股走势趋强,但高价股则逐渐走软,银行股的止跌为大盘提供了良好的支撑,市场仍处于强势之中,但午后大盘震荡加剧,盘中已有数度跳水迹象。破净资产板块的优质个股在下午的行情中发力上攻,多只股票出现了涨停的行情,煤炭个股在下午表现依旧强势,市场上的资金还是在不断涌入该板块。投资者可以去选择一些优质的低价个股进行操作,在尽量规避市场调整风险的同时,又不会错过分享牛市的盛宴。

本报综合报道

证监会公布《限制证券买卖实施办法》

本报讯 据昨天下午中国证监会网站消息,《中国证券监督管理委员会限制证券买卖实施办法》已经 2007 年 4 月 30 日中国证监会第 204 次主席办公会议审议通过,现予公布。证监会主席尚福林发布第 45 号主席令,自公布之日起施行。

《办法》称,限制证券买卖是指中国证监会在调查操纵证券市场、内幕交易等重大证券违法行为时,对被调查事件当事人受限账户的证券买卖行为采取的限制措施。限制证券买卖措施由中国证监会调查部门具体实施。

《办法》规定,调查部门限制证券买卖的时间不得超过 15 个交易日。案情复杂的,经批准可延长 15 个交易日。

晚报记者 卢培天 整理

基金视点

重点关注医药行业

中海基金 5 月份投资策略报告指出,升息和存款准备金率上调的影响将在二季度后期和三季度逐步体现,宏观调控对上市公司利润的影响也将逐步体现,而业绩增速的放缓将使估值的安全边际降低。

基于这种判断,中海基金投资策略将进行调整:

第一,从投资品向消费品转变。从目前的时点开始,一季度业绩所提供的投资品投资机会逐步减弱,相对而言,消费品的增长稳定性更高,二季度提供惊喜的可能性更大。

第二,关注中报的投资机会。在一季度季报对中期业绩的预告中,医药、机械、化工、建筑建材四个行业是预增公司最多的,这些行业的投资机会值得进一步关注。

第三,建议关注保险、海运,建议增持医药。从月度累计数据来看,医药行业利润增速自 2006 年下半年环比稳步回升,进入 2007 年超越收入增速,结束了近 18 个月利润增速低于收入增长的局面。因此,基于对 2007 年增长超预期及中医药行业消费升级的乐观判断,建议超配医药行业。

长城证券理财中心 咨询电话 0371-65327510

“超级大乐透”火爆登场

试运行首期头奖 50 万

本市东区“大乐透擂台赛”即将开锣

5 月 21 日晚,体彩“超级大乐透”赠票试运行第一期结束销售,当期我省“超级大乐透”赠票销量高达 623 万多元,全国“超级大乐透”赠票销量达到 1.65 亿元,同期我省和全国体彩其他玩法的销量也得到拉动,明显增长。当期全国中出一等奖 2 注、二等奖 273 注,追加投注 6 注,单注奖金分别为 50 万元、3615 元、2169 元,两注头奖被山东、浙江彩民揽获。

我省彩民命中两注二等奖

本期我省共中取 2 注二等奖,分别出自开封通许县 04304 网点和周口沈丘县 26004 网点。据了解,彩民都是购买体彩其他玩法后,在销售人员的介绍下,机选了赠送的“超级大乐透”彩票的前区号码,并根据自己家庭成员的属相选出了后区对应的号码而成为幸运者,意外收获 3615 元奖金。需要提醒的是,此次试运行兑奖期限只有 4 天,请中奖彩民抓紧时间领奖,切莫错过领奖期限。

试运行赠票仍在继续

本次体彩“超级大乐透”试运行将持续到 5 月 26 日。在这期间,您购买任意体彩“超级大乐透”彩票 1 注;购买 3 注者,可获赠“超级大乐透”彩票 1 注。基本投注加 1 注追加投注;购买 3 注以上者以此类推。专家表示:本次试运行第一期,全国就中取一等奖 2 注,二等奖 273 注,如果正常销售,第一期奖池还将注入 9888 万元,在奖池倒置的情况下,一等奖肯定突破 500 万元。现在彩民是在正常买彩票正常中奖的情况下凭着赠票练兵,5 月 28 日开始,真正的实战将更刺激。 高风

擂台赛 5 月 28 日开赛

体彩新玩法超级大乐透的上市脚步越来越近了,为了让销售员迅速掌握该玩法的投注技巧,从而更好地服务彩民,河南省体彩中心郑州东区分中心定于 5 月 28 日~6 月 28 日举办“超级大乐透擂台赛”活动。据东区分中心负责人顾晓天介绍,该分中心所辖的所有体彩网点业主和销售员均可自愿报名参加,以每个网点为一个参赛单位。各参赛单位每周一、三、六向分中心提供实买小复式方案,投注金额每期 12 元。中奖彩票将获得积分,积分按最高奖项计奖,具体为一等奖积 10 分、二等奖积 8 分、三至八等奖分别积 6~1 分,如中途退出则积分作废。比赛结束后,前 8 名将获得价值 1000 元至 100 元的奖品,所有参赛单位将获得纪念品一份。

晚报记者 上官亦民

双色球今年累计卖出 68 亿

本报讯 5 月 20 日,第 07057 期双色球全国开出 3 注头奖,分落北京和广东,其中,广东省中得 2 注。截至当期,双色球上周销量达到 3.45 亿元,日均销量为 1.15 亿元,今年该玩法累计总销量为 68.5 亿元。

中国福利彩票双色球第 2007057 期的中奖号码为,红色球号码:19、11、18、20、21、5,蓝色球号码:9,“快乐星期天”特别奖蓝色球号码:3。当期除中出 3 注一等奖外,还中出单注奖金为 20.74 万元的二等奖 27 注,固定奖 723 万多注,“快乐星期天特别奖”719 注。

豫福

赛果回归正路

胜负彩连出两期“火锅”奖

本报讯 第 07031 期胜负彩大面积爆冷,导致头奖空开,而此后两期的赛果则颇为“正路”。即便有超过 2000 万元奖金滚入第 07032 期胜负彩,该期头奖也只有 9.4 万元;第 07033 期胜负彩尽管多支意甲保级球队全力抢分,但还是没能“掀起”太大的风浪,每注奖金跌至 6.2 万元。

大奖池“滚”出大“火锅”

第 07032 期胜负彩的头号冷门为汉诺威主场 0:3 大败于纽伦堡,但这个“0”也有多达 19.08% 的彩票猜中,而排在冷门第二位的南特 0:0 图卢兹命中率则达 28.72%,而其他赛果的命中率则皆在 30% 以上了。如此的赛果,即便奖池再高(第 07032 期胜负彩根据销售计提,就有 2402 万多元奖金新鲜滚入奖池,加上第 07031 期遗留的 2059 万多元,当期一等奖总奖金达到 4461 万多元之巨),也难爆出大奖了,结果第 07032 期胜负彩全国并喷 472 注一等奖,单注奖金达到 94523 元。

保级球队抢分难掀风浪

第 07033 期胜负彩最大冷门来自梅西纳和佛罗伦萨这场比赛,梅西纳已经提前降级,佛罗伦萨赛前排名意甲积分榜第五位,因为两队实力悬殊,这场比赛本来不应该有任何悬念。但梅西纳最终在主场 2:2 逼平佛罗伦萨,猜中率为 23.62%。第二个冷门属于莱万特和奥萨苏纳这场西甲保级大战,两队赛前分别积 36 分和 37 分,有 43.95% 的投注都支持主队取胜,而相对客队的投注占到总数的 26.79%。最终,奥萨苏纳在客场 4:1 大胜对手,目前以 40 分排名第 14 位,暂时脱离了降级的危险。而除了这两场比赛外,其他 12 场比赛的猜中率都超过 34%,有 4 场超过了 63%。 中体

中了吗

体彩 9 对 9
— 第 07134 期中奖号码 —
9 1 7 3 5 4 6 8 2

排列 3、排列 5
— 第 07134 期中奖号码 —
排列 3 ① ⑨ ⑦
排列 5 ① ⑨ ⑦ ① ②

七星彩
— 第 07058 期中奖号码 —
5 5 1 9 8 3 7

福彩 3D 游戏
— 第 2007134 期中奖号码 —
① ⑤ ②

福彩 22 选 5
— 第 2007134 期中奖号码 —
04 06 07 18 21

双色球
— 第 2007058 期中奖号码 —
红球号码 ⑦ ⑧ ⑩ ⑬ ⑳ ⑳ ⑦
蓝球号码

彩市有风险 入市须谨慎

行情查询最新资讯
95008699

众成证券诚聘
●客户经理 4 名:勤奋刻苦,有加入证券行业而不轻易动摇的意志,拥有客户基础者优先。
应聘请带身份证、学历证及复印件,个人简历各一份(资料不全者不予接待)。
地址:郑州市文化路 115 号金茂大厦 B 座 30316 室经纪业务部(文化路与优胜南路交叉口)
联系电话:63873656 联系人:李女士

晚报股民俱乐部
咨询热线
65091828
(交易时间)

问:12.2 元买进国能集团(600077)1000 股,已被套 5 年多,后市能否解套?

答:国能集团(600077)昨天收盘 10.29 元,既然已经拿了这么多年,就再坚持一下吧。

问:除权后 16.5 元买进云铝股份(000807)3000 股,后市能否继续持有?

答:云铝股份(000807)业绩好,机构持股也比较多,后市有希望填权,可以继续持有。

问:我现在想买交通银行(601328),是否可以?

答:交通银行(601328)属大盘蓝筹股,买此类股票后要有耐心,中线看是有回报的。

今日友情提醒

S 狮头实施股权分置改革,对价股份上市日
中孚实业每 10 股派 1 元(含税),股权登记日
平高电气、神马实业召开股东大会

本版证券评论及数据仅供参考,据此入市,风险自担。