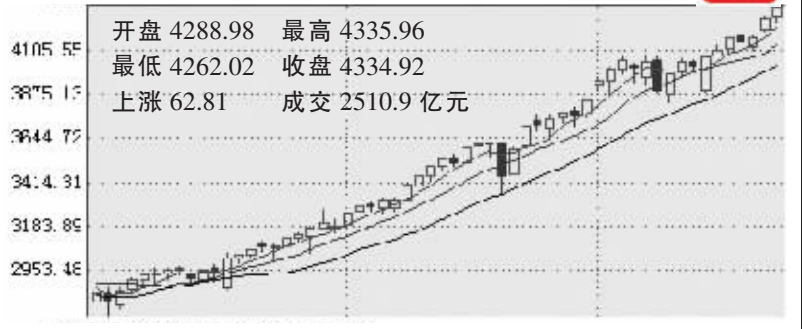


### 沪综指日K线图



深成指 开盘 13097.84 最高 13458.34 最低 13097.84 收盘 13456.60 上涨 429.94 成交 1272.4 亿元

## 大盘继续强势上攻

### 由于累计升幅过大,后市可能会有震荡

沪深两市大盘昨天再度跳空高开,上证指数盘中成功回补了跳空缺口(但深成指未补),市场人气亢奋,两市双双再创新高。下午沪综指在震荡之后,继续强势上攻,再度突破4300点大关,成交量有所萎缩。个股行情继续活跃,增量资金进场的迹象非常明显。

### 奥运板块崛起

昨天奥运板块表现强势,中体产业、中国国贸、首旅股份、北京城建等先后涨停,北辰实业、北京城乡、金融街等也都有突出表现。医药板块也不甘落后,西南药

业、双鹤药业、同仁堂等10多家医药股涨停。煤炭板块中大同煤业和国阳新能等涨停,该板块属于典型的二线蓝筹,后市仍然具备持续攻击的动能。部分次新股表

现也相对强势,如金陵饭店、中钢天源等,市场资金大量涌向二线蓝筹,投资者可适当关注。跌幅榜上,ST国农、\*ST松辽、ST达声、ST道博等跌停。

### 减仓涨幅过大的个股

大盘短线还有惯性上行的可能,但由于累计升幅过大,前期获利盘回吐压力

明显,后市震荡不可避免,投资者要注意谨慎追高,对涨幅过大的个股,可趁股指

上涨之时激流勇退,适当降低仓位,风险总是出现在最乐观的时刻。本报综合报道

### 广发证券借壳涉嫌内幕交易

## 证监会处罚 吉林敖东 延边公路

据新华社5月29日电 中国证监会29日宣布:上市公司“吉林敖东”“延边公路”披露“广发证券”拟借壳上市违犯证券法的有关规定,证监会拟处罚这两家公司等机构和人员。部分当事人涉嫌内幕交易等其他犯罪证据和线索已移交公安机关。

据证监会介绍,现已查明,有信息披露义务的部分当事人,包括“吉林敖东”“延边公路”等机构和人员,没有及时准确披露收购、持股信息,违犯了证券法的有关规定,中国证监会拟对其进行行政处罚,“行政处罚事先告知书”陆续送出。

在调查中,证监会重点调查了部分当事人涉嫌内幕交易及其他形式的犯罪线索。根据国家有关规定,证监会已将涉嫌犯罪的证据和线索移送公安机关,提请司法部门依法追究刑事责任。

### 基金周报

## 基金仍具备较强投资价值

上周,股票市场继续创历史新高,股票型基金净值平均上涨3.94%,相对落后大盘表现,其中长信金利趋势涨幅最大为7.58%,银华优质增长、汇添富均衡增长涨幅最大超过6%。指数型基金平均上涨3.45%,易方达深证100ETF涨幅最大6.28%、华夏中小板ETF涨幅连续两周超过5%、长城久泰中标300涨幅也超过5%。混合型基金平均上涨2.91%,其中东方精选、益民红利成长、天治品质优选涨幅超过6%。我们预计后市股票市场仍存在上涨空间,建议重点关注指数型基金和仓位偏重券商概念股的基金。

对于在交易所交易的封闭式基金,我们认为由于股票市场向好预期,以及封闭式基金折价优势的存在,封闭式基金仍具备投资价值,建议投资者继续关注基金科翔、基金科汇、基金天元、基金开元、基金安顺等基金。

长城证券理财中心 咨询电话 0371-65327510

# 千万巨奖花落谁家

## “超级大乐透”今晚正式首开

体育彩票“超级大乐透”玩法5月28日在全国隆重首发,今晚,我省彩民将迎来这个超级玩法的首度开奖。各路豪客如何“瓜分”亿元奖池?800万巨奖能否现身“江湖”?500万元巨奖是否同时迸发?各路彩市英雄能否演绎一场“爆奖”的完美风暴?默默无闻的“我”明天是否就是一个百万富翁?所有的一切,我们静待今晚揭晓。

### 首期奖池铁定跨过亿元关

“超级大乐透”首期销售从本月28日开始,为了增加“超级大乐透”的吸引力,国家体彩中心一次性向一等奖奖池注入9888万

元,加上本期销售额的提取部分,首期奖池过亿元已成为不争的事实。不仅仅是超亿元的大奖奖池吸引着众人的眼

球,“超级大乐透”追加投注后超过500万元,高达800万元的大奖奖金更是令人们对今晚的开奖充满期待。

### 彩民信心十足期待中大奖

“第一个800万,河南要中”,这句话已经成为省内体彩销售网点各路彩票高手的口头禅,虽然在三期试运行活动中已经有了上佳表现,但我省彩民并

不满足于现状。在本市一体彩销售网点,资深彩民赵先生向记者介绍了他根据30期试机号分析出的各类选号方法,有和值选号法、奇偶比值选号法、大

小比值选号法、质合选号法等10余种之多。对于首期的开奖,他信心十足:“这个玩法大奖大,小奖多,我对自己研究的这些方法也很有信心!”

### 新玩法让体彩结构更趋合理

据了解,今年我省各类体育彩票的玩法均保持了良好的发展态势,销量稳定。“超级大乐透”的上市将使我省体育彩票在玩法结构上更趋合理,更大限度

地满足不同购彩群体的需求。特别是“超级大乐透”的上市将与老牌的“七星彩”玩法形成良好的互动,使我省出现大奖此起彼伏、出奖异彩纷呈的良好局面。

截至目前,我省今年已开出“七星彩”百万大奖3注,随着“超级大乐透”的上市,“超级大乐透”的百万大奖必将成为今年我省彩市的又一亮点。

### 今晚看央视体育频道播开奖全程

省体彩中心透露,“超级大乐透”的开奖将在央视体育频道21:55的《体育世界》

栏目播出,彩民朋友可通过央视领略到开奖的全过程。同时,省体彩中心也提醒广大彩

民,用娱乐和平和的心态面对大奖,才能回报给大家一个健康、快乐的人生。 凯西

## 本报足彩推荐命中头奖

□晚报记者 上官亦民

本报讯 5月最后一期14场胜负彩以一个“大火锅”收场,当期意甲10场比赛有9场为主队取胜,而4场西甲比赛也全部分出了胜负。由于彩果正路,第07034期一等奖全国开出1118注,单注奖金仅有1.6万元。本报在上周六的推荐中以一单1024元的方案命中头奖,当期本市彩民收获了7注一等奖。

胜负彩第07034期的正确彩果为3、3、3、3、3、3、3、3、0、0、3、3、0,全部14场比赛没出1个平局。当期一等奖开出1118注,每注奖金16041元;二等奖开出19667注,每注奖金390元。

意甲最后一轮默契球大行其道,这其中当以夺得欧洲冠军杯的AC米兰客场0:2负于急需“救命”3分的雷吉纳为首,而已稳获下赛季欧冠资格的拉齐奥在客战时也给保级对手锡耶纳“送”上3分。当期胜负彩几乎无冷可言,国家体彩管理中心公布的头号冷门为意甲唯一一个主场落败的乌迪内斯,该队1:2负于巴勒莫,猜中率为26.66%。赛前风传被意大利足协内定降级的卡塔尼亚主场击败切沃,得以成功保级,其猜中率为26.68%,排名冷门榜次席。

进入6月份,14场胜负彩首期将竞猜欧洲杯赛事,本报也将继续为您作出独家推荐,期待您的留意。

## 武汉彩民“守”中500万

本报讯 上周二,“双色球”第07058期开奖,武汉市42020519号投注站中出一注500万巨奖。事过三天,500万巨奖得主朱先生和他的父亲一道现身湖北省福彩中心领取了这份大奖。朱先生今年20岁出头,其购买方法主要是守号。

5月22日,朱先生到投注站照旧投注了近两个月来一直守的一注7+1的小复式,然后就去上班了。5月24日,小朱按照往常的习惯去投注站对奖并准备投注下一期时,才发现投注站挂出了中500万的巨幅喜讯,一看中奖号码正是自己十分熟悉的守了近两个月的号码,小朱当时脑袋中空白了几分钟,缓过神来才敢相信自己中了500万。当即他就回家将喜讯告知了父母和女朋友,全家人都非常高兴。 豫福

### 中了么

排列3、排列5  
第07141期中奖号码  
排列3 8 8 4  
排列5 8 8 4 0 6

七星彩  
第07061期中奖号码  
1 2 0 1 9 3 3

福彩3D游戏  
第2007141期中奖号码  
7 3 1

福彩22选5  
第2007141期中奖号码  
06 13 17 19 20

双色球  
第2007061期中奖号码  
红球号码 蓝球号码  
01 06 07 11 20 23 05

彩市有风险 入市须谨慎

### 行情查询最新资讯

95008699  
※同证小灵通均可拨打

### 众成证券诚聘

●电话营销经理2名:普通话标准,有耐心、有恒心。有电话营销经验者优先。  
●股票培训师2名:有丰富的股市投资实战经验,炒股时间最少要求6年以上。  
地址:郑州市文化路115号会堂大厦B座30316  
室经纪业务部(文化路与优胜南路交叉口)  
联系电话:63873656 联系人:李女士



问:29.3元买进S深发展A(000001)1000股被套,后市能否解套?

答:S深发展A(000001)昨天收盘28.76元,你只不过是浅套,后市有希望解套。

问:9.68元买进京能热电(600578)3000股,后市能否继续持有?

答:昨天北京板块整体大涨,京能热电(600578)也跟随上涨,有突破之势,可以继续持有。

问:29.8元买进美的电器(000527)1000股,后市能否中线持有?

答:美的电器(000527)有10转增10的分红预案,目前走势强劲,可以继续持有。

注册证券分析师 卢培天

### 今日上市新股

东南网架(002135)上市数量4000万股,发行价格9.6元

安纳达(002136)上市数量1600万股,发行价格8.08元

本版证券评论及数据仅供参考,据此入市,风险自担。