

中原崛起看郑州

□晚报记者 裴蕾 王立恒/文
张翼飞/图

把展览细看一遍，您就能绘声绘色地给外地朋友讲郑州是怎样发展起来的了。一个人对家乡越熟悉就越热爱，您对家乡的热爱也会感染外地朋友，他们也会爱上郑州这个美丽的城市。



如今的郑州火车站

把整个展览细细看一遍 你就能当郑州的“导游”了

给朋友绘声绘色地讲郑州，怎么样，自豪吧

观景第六站：
交通建设展

说到交通 咱郑州人的自豪点多了去了 火车、飞机、高速公路 哪个都响当当

郑州的交通枢纽优势是得天独厚的，向外，火车、飞机、高速公路通向五湖四海，向内，内成网、外成环的道路体系已基本形成。

有人说，郑州是火车拉出来的，100年前，京广铁路线旁边，建起了一间不起眼的小屋，它就是郑州火车站的前身。100年过去了，陇海、京广铁路在这里交会，处于我国交通大十字架中心位置的郑州，依托得天独厚的交通优势，已经成为中部地区最重要的中心城市之一。郑州人引以为豪的郑州北编组站，是亚洲最大的铁路编组站，日编组车辆4万多辆。新郑国际机场与国内外40多个大中城市通航，它也是北京机场的后备机场之一。还有亚洲最大的公路立交桥——刘江立交桥也矗立在中原大地上。

花园路与北环立交桥、环城快速路、郑上路立交桥、中州大道，使市民的出行更加方便快捷；而城市公交、出租车等公共交通也日益完善。

观景第八站：
卫星城镇展

看巩义市貌、登封山容、 新郑始祖文化 看荥阳客车、中牟旅游、 上街铝业、新密环保建设

在这个展览中，我们可以看到郑州的卫星城，巩义、新密、新郑、荥阳、登封、中牟、上街区，与郑州遥相呼应，在城市建设中各自担当任务，发挥各自的优势。

这里可以看到各市区县最有特色的景观：巩义的市容市貌，居中凸显的是新建的行政中心；登封市依山而建，形成山城一体的特色建筑景观；荥阳市以建筑机械、管道阀门、少林客车为龙头，大力发展经济，荥阳还大打文化牌，吸引各方投资；新密市以曲梁工业园区为龙头，大力发展新型环保、节能型经济项目；新郑是中华民族祖先黄帝的故里，具有深厚的文化内涵；中牟美丽的雁鸣湖景观及东湖景观吸引了许多旅游者，以旅游和农业为经济发展点；上街区是全国最大的氧化铝生产基地，近年来经济迅猛发展。

观景第九站：
风景名胜展

郑州不仅是商城还是古都 山、河、古、根、拳是旅游宝藏

在第九部分郑州风景名胜板块可以看到，郑州在3600年前曾是商代的第一座都城，如今被列为全国八大古都之一。

山、河、古、根、拳构成郑州丰富的旅游资源。山，指嵩山，2005年被确定为世界地质公园；河，指黄河，这里是黄河文化的发源地；古，2004年11月4日，在中国古都学会年会上，郑州被评为中国第八大古都；根，指寻根，新郑是炎黄子孙的祖根之地，每到农历三月初三，海内外的炎黄子孙都要回到这里祭拜先祖；位于黄河南岸的炎黄塑像经过20年的努力，也在今年落成，成为丁亥年祭祖大典的重要组成部分；拳，指少林拳，人们提起中国功夫，必然提起少林寺，少林武术已经成为中华武术的象征，2006年3月，因俄罗斯总统普京造访少林寺，给这座千年古刹增加了一个跨国“姻缘”。

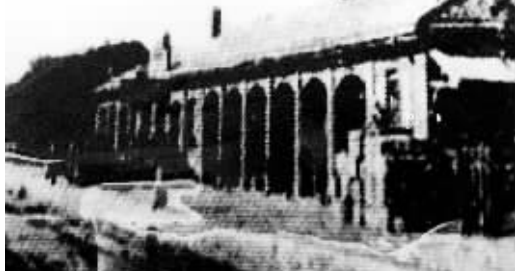
观景第七站：
新区建设展

郑东新区 中部地区耀眼的城市明珠 国际会展中心 亚洲一流的会展中心

第七部分呈现在我们面前的，是我们郑州的CBD商务中心——郑东新区。

近几年来，我市以保护改造老城区，规划建设新城区为指导，加大郑东新区建设力度。经过5年的奋斗，30多平方公里的起步区已建成。作为东区三大标志性建筑之一的郑州国际会展中心，自2005年10月投入使用以来，接待大小展会30多个，已经成为亚洲一流的会展中心。目前，郑东新区已吸引了全国20多个省市的400多个城市考察团前来参观，成为中部地区耀眼的城市明珠。

上世纪40年代的郑州火车站



上世纪70年代的郑州火车站



观景第十站：
发展之路展

未来郑州啥模样？郑开大道工业带咋布局 这些都是首次披露，全面了解咱郑州发展

未来的郑州将是啥模样？在最后一站中，许多关于郑州未来城市规划的一些内幕资料将被首次“披露”，市民也将可以更加全面地了解郑州未来的发展之路。

根据市政府组织编制的《郑州市城市总体规划（2006-2020年）》显示，郑州未来的城市性质，将是：河南省省会、中部地区的中心城市、全国重要的综合交通通信枢纽和现代物流商贸城市，国家历史文化名城。

未来20年，中心城区人口规模规划为：至2010年，城市人口为400万左右，至2020年，城市人口将达到550万人左右。中心城区用地规模：至2010年，城市建设用地控制在360平方公里，至2020年，城市建设用地为500平方公里左右。

而根据现行的郑州市城市总体规划期限为1995-2010年，郑州市已提前实现了原先确定的2010年城市发展规模：市区城市人口230万人，城市建设用地189平方公里。

另外，除了了解未来郑州的发展规模，在这一站中，一些城市重要建设项目的规划设计图也都是首次公开亮相，参观的市民可以先目睹为快。比如：从郑汴城市连接线两侧产业用地布局规划——土地利用远景规划示意图中，市民将可以详细了解郑开大道两侧的相关工业布局情况，了解未来郑汴连接线的主体发展思路。同时，恢弘大气的解放路铁路跨线桥主桥设计效果图、几经修改的火车站西出口区位图和郑州火车站西站房设计鸟瞰图等展出，可以使市民提前了解有关工程的建设背景和进展情况。