

威尼斯水城三期·亚德里亚湾

# 原创郑州湾居生活

威尼斯水城三期·亚德里亚湾倾城上市，80~174㎡多种户型，创造亲水湾居生活

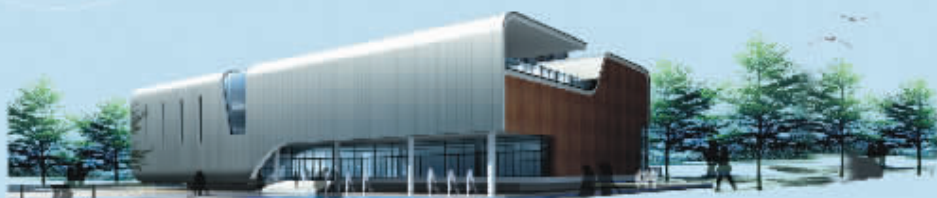
水立方因为原创而让世界仰望，卢浮宫因为原创而成就世界艺术殿堂，流水别墅因为原创而骄傲地屹立在世界建筑历史中，至今依然没有被超越，这就是原创的价值所在。

伴随威尼斯水城一期圆满入住，二期交房在即，700亩国际水岸名宅开发近半，成熟国际生活完美绽放。威尼斯水城三年积淀大成之作，三期原创亚德里亚湾恢宏上市，正在开启一个前所未有的城市湾居生活理想！

11年历程，数百万平米开发体量，原创精神一脉相承 少数人创造了时代，成为永恒；多数淹没其中，落入庸俗。在COPY的年代，我们坚持原创，因为原创是一种思想，这种思想关乎未来一切！

## 在亚德里亚

湾，对未来居住者生  
种坚持，不断否定不断  
对坚持；原创是一种自  
开发历程，数百



湾，原创首先是一种态

活真正关心与负责的态度；原创是一  
完善，对品质完美的绝

信，城开集团11年的专业

万平方米的开发经验，赋予亚德里

亚湾足够的原创因子，比如会呼吸的建筑、彩色的阳台，甚至把人纳入景观体系中，使人的活动成为一道风景……  
创造的灵魂无处不在。

## 1条运河，N种冲动，并非所有人都能拥享的城市湾居生活

世界上有一种每个人都想得到的“心病”，让心经常保持冲动。晨雾刚刚散去，亚德里亚湾在阳光下泛着青光，向远方蜿蜒流转……在湾畔缓步闲谈、嬉戏慢跑，将每一个春暖花开、秋色累累，揉进水波，任它静静地流淌。从此，开始眷恋这一湾涟漪！

亚德里亚湾，原创数百米长、近百米宽的运河，蜿蜒贯穿南北，以城市罕有尺度和勇气，建筑湾的理想！居于湾，俯瞰近处的绿地，尽揽无边水光天色，感受足够的风、光、景，拥享非凡的生活境界！

## 1扇窗，全景视野，让每一种心情都沉醉于湾的世界

风景的意义，就在于与人的和谐互动，交相辉映。在风经过的地方，就设计一扇窗去迎接，在朝着湾的地方，就设计一个大阳台去亲近，在阳光经过的地方，就设计一道回廊和它拥抱。

亚德里亚湾，坚持现代主义简约美学，以原创弧形建筑、色彩斑斓的飘窗、完美的细节雕琢，让多元的个性追求在高处得以尽情挥洒，并豁然呈现前所未有的自我创新和人居平衡，开启一个城市的湾居生活理想。

## 4重景观，无限享受，以极致的风景建筑湾的理想

历史在雕塑中凝固，心情在凝固中荡开。生活的乐趣，在满足双眸的感观之外，还有心灵的慰藉，互动的激情。在一个“可赏、可居、可游、可感悟”的湾地山水中，你就是江鸥游鱼眼中那一道蓝色的风景。

亚德里亚湾，原创现代主义情景园林景观，中轴运河景观、组团中庭水景园林、邻里楼间绿化、首层架空楼内绿化……以整体水景园林规划和细节的精细雕琢，实现景观与建筑的和谐交融，赋予湾居生活多样感受，开启一种宁静、和谐、开阔、诗意的生活境界。

## 80—174㎡，属于自己的原创空间，合适的才是最好的

空间不小，是可以装下一对恋人相爱的十年浪漫；不大的地方，也可添些公仔，留有大大的落地窗，早晨可以慵懒的抱着枕头，看一室的阳光满屋子跑。

新户型、灵动的空间布局、细节的完美处理，激发原创生活的DNA，让每一次灵光乍现的生活，凝铸成一个阶层的品位栖息空间。

摆些玩具，在入户花园里种点花草，挂个吊床之类的；客厅

亚德里亚湾80-174㎡多种创

现都成为一种真



## 后记

坚持原创，在这个copy盛行的时代，需要的不仅仅是勇气，更需要一种理念的指引，一种思想的跳跃和一群人孜孜不倦的追求……威尼斯水城三期亚德里亚湾，原创城市亲水湾居生活，期待你的品鉴！