

王鼎·国贸大厦 —— 商道之空间/在于实现商务的空间效率



MORE 空间 / 五种户型, N种组合 / 多变魔幻商务空间

More空间：商务资源集中配置、全体共享，杜绝空间浪费，提高空间效率。

王鼎·国贸大厦，郑东首席锋速商务港，突破传统商务格局，创新商务more空间，实现商务空间的平面自由、立体纵深、垂直快捷，引领立体商务办公潮流。

平面自由的more空间

王鼎·国贸大厦，充分体现more空间的本意，三栋共36个楼层，每层约1000m²平面空间自由组合，灵活使用，提供最灵活的商务使用空间，满足现代商务的灵活快捷。

立体纵深的more空间

王鼎·国贸大厦，不仅在平面空间上实现more空间，也在立体层面建造more空间，地下两层车库近300个车位，先进的立体停车空间，泊车无忧，便捷快速。

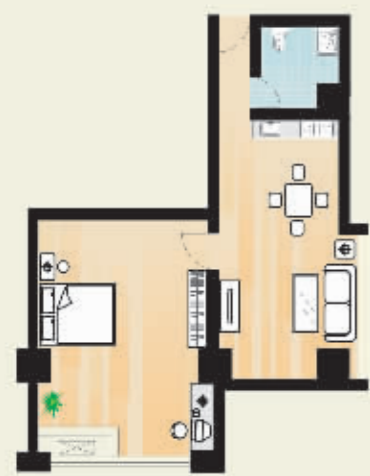
垂直快捷的more空间

王鼎·国贸大厦的more空间体验，在电梯系统方面也得到了充分体验，每层均有电梯直达车库，实现商务时代的高速停车需求；配备6部高效电梯，快速直达，方便快捷，实现垂直商务的效能速度。

王鼎·国贸大厦，创新性地提出了MORE空间概念，五种基本户型，成就N种组合方案，所有楼层采用标准设计，自由分割，随心所欲，充分满足现代商务空间格局，实现锋速商务的空间解决之道。

王鼎·国贸大厦，按照不同的空间和需求，以标准层为基础，幻化为A、B、C、D、E五种基本户型，五种

户型可以自由排列组合，既可以实现同一楼层的一种户型、多种户型的叠加，也可以不同楼层的多种户型的相互叠加，A+A+A、A+B、B+C、A+B+C+D+E、C+C+D、D+D+E+E……40-70平方米单位空间自由选择，最大约1000平方米独立层办公，多变魔幻商务空间，所有的商务需求空间，都可以在这里实现完美布局。



A户型 一房一厅 建筑面积约67m²

全明式空间布局
功能结构紧凑，利用率高
两部电梯上下通达
舒适办公空间，便于企业利用



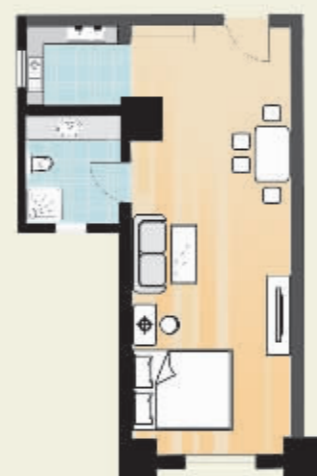
B户型 一房一厅 建筑面积约75m²

户型方正实用，最大限度提高使用率
功能分区合理，简洁又极富变幻
3.1米层高，空间感更强，通透性更佳
电梯上下通达，利用率高，使用方便



C户型 一房 建筑面积约55m²

国际标准酒店公寓，开放酒场
结构紧凑，简洁空间，便捷商务
大进深，利用率高，便于室内布设
两部电梯上下通达，尽享便捷商务



D户型 一房 建筑面积约46m²

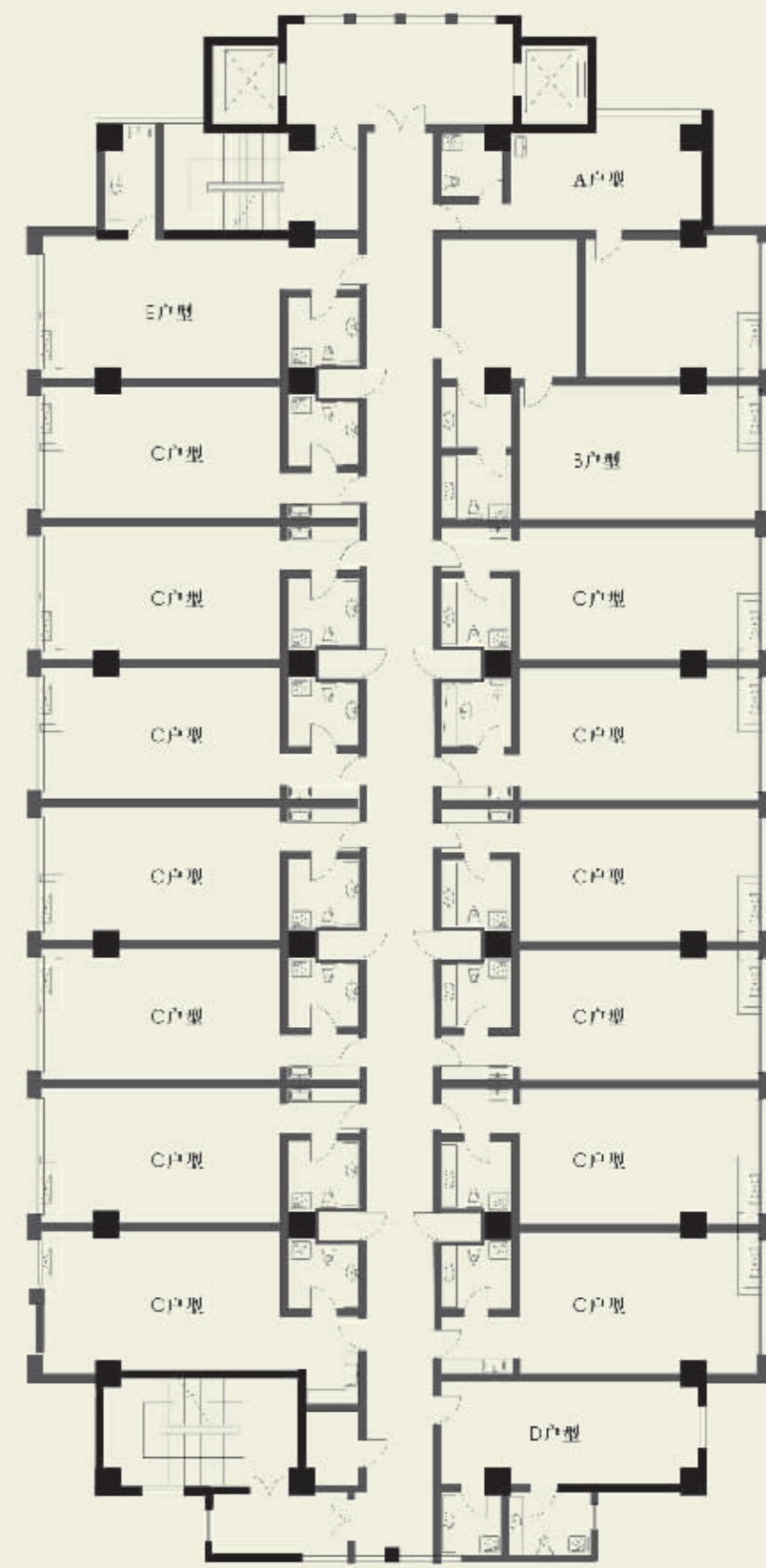
通透格局，简洁空间舒适使用
独立厨卫，私密简约的生活
3.1米层高，空间感更强，通透性更佳
电梯上下通达，尽享舒适办公空间



E户型 一房一厅 建筑面积约62m²

户型突破常规，精致玲珑，富于变幻
灵动空间，功能合理，无空间浪费
利用率高，使用方便
两部电梯上下通达，是启发灵感的最好场所

王鼎·国贸大厦，锋速商务，全城公开，正式接受VIP预约登记。
VIP客户自预约之日起至开盘日享受每日**优惠100元。**



标准层平面图



锋速连线：0371-60112222

案场地址：郑东新区正光路与民生东街交汇处

● 开发商：河南省王鼎泓大置业有限公司 ● 投资商：福建燕山集团有限公司 ● 规划设计：煤炭工业郑州设计研究院 ● 营销策划：郑州晚报

