

□晚报记者 李亚洁

6月10日,郑州古玩城负一楼。一件装在古弓箭上的玉带、一块明代玉带板、一只清仿明的铜炉和一只祖传莲花口日本瓷碗等七八件不错的东西、“宝贝”,出现在鉴宝会现场,这让围观的市民增长了见识,特别是杨女士家那只价值两万元的明代玉带板,真是捡了大漏,才花了10元钱。

清代仿明代小铜炉 估价 1500 元

“看看我这个小炉到底是什么年代的东西?”市民王先生拿给专家一只小炉说,“有人说是明代的,有人说是仿的。”

这是一只高约6.5cm、口径9cm的三足双耳素面香炉,底部有“大明宣德年制”款。“从造型、包浆、材质看,应是清代仿明代的铜炉。”鉴定专家赵新来和刘建洲看后认为,明代铜炉的材质是合金铜,色泽略呈紫红色;而王先生的这只铜炉是纯黄铜,具有清代的特征。经评估,该仿古铜炉的市场参考价为1500元。



晚报记者 廖谦 图

鉴宝预告

大众收藏鉴宝会周日上午举行

时间:9:00~11:00 地点:郑州博物馆负一楼

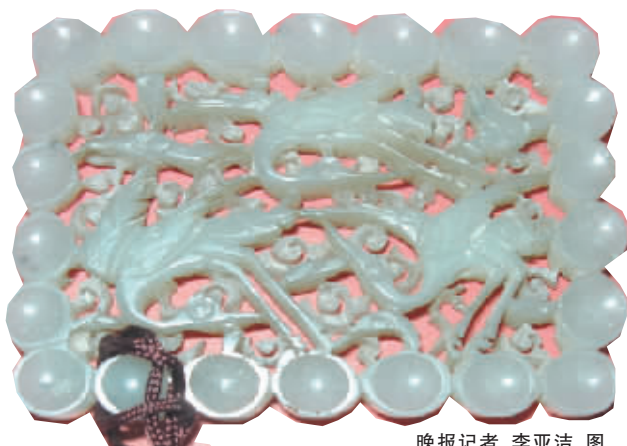
□晚报记者 李亚洁

也许,对您来说,不知道那件祖传之物该不该“珍藏”,那件“淘”来的古玩是不是物有所值,千挑万选花高价买来的“宝贝”是否“走眼”,很

多早年藏品不知该以什么价格转让……那么就带着它们来到大众收藏鉴宝会吧,这里有来自省博物院、文物单位和从事该行业研究几十年的老专家,他们将给您值得信赖的建议。

捡大漏啦!

10元买块明代玉带板 专家说值2万元



晚报记者 李亚洁 图

明代玉带板 估价 2 万元

“这是明代的玉带板,和田玉,毫无疑问。”当鉴定专家王凌华看到杨先生家的一块玉佩时,非常自信地表示,“双层镂空、展翅高飞的仙鹤、缥缈的祥云、拉丝工做的卷草纹等,都是明代典型的特征,而且包浆旧气厚重,工艺精美。”

“上月刚买的,你猜花了多

少钱?”杨先生笑着告诉专家说,“才10元钱,从一堆玉器里挑出来的。”

“捡了大漏啦!”王凌华说,“这种材质和工艺的玉带板,目前市场上的价格在2万元以上。”

据介绍,玉带板原是古代缀附在革带上的玉片,后来成了官服上的装饰之物,为唐代李渊所创,明代结束。它只出现在唐、宋、元、明时期,样式有长方形、方形、半月形、桃形等,材质有金、银、铜、象牙、角质和玉石等。



晚报记者 廖谦 图

仿古『望子成龙』玉牒 估价三千元

该物略呈圆筒状,下端没有纹饰,呈平面,上端呈斜面,雕有一只蟠龙,尾部还有一只可爱的小老鼠,构图和谐有趣,寓意“望子成龙”之吉愿。

“这叫玉牒,古时射箭用具,是掌握射艺的标志,后来渐渐演变成了佩饰。”

古玉鉴定专家王凌华说,“但它是新仿的佩饰,用的是和田青白玉,玉质不太好,块大且有石性,瞧这蟠龙头部还有裂纹,做工很粗。”最后,经玉器鉴宝专家杨汉臣和王凌华商讨,给出了3000元左右的估价。

丰乐生活广场

买铺就买原始股 投资要看主力店

6·16 盛大开盘!

主力商家: 河南商业巨头丹尼斯百货已提前入驻, 撑起财富天空!

黄金位置: 郑州市金水区农业路与丰乐路交叉向北300米;
商业形态: 50000余平方×的Living mall, 适合多种商业业态的组合入驻;
配套配置: 中央空调及消防设施完备, 自动人行楼梯电梯、货梯2部; 设有300多个停车位的大型停车场;
便利交通: 91、11、58、69、88、95、138、22等近20条公交线路, 四通八达的交通网络;
成熟环境: 周边高档住宅区, 高档会所, 坐拥100万人气;
政策殊荣: 该项目已被郑州市人民政府市场发展局命名为×人民政府列为重点建设项目, 建成后的丰乐生活广场将成为郑州市“农武团”最大的旗舰店。

抢铺热线: 0371-63753300 / 63753311

● 招商地址: 郑州市农业路与丰乐路交叉向北300米 ● 主管单位: 郑州市人民政府市场发展局 ● 开发运营: 郑州市人民政府市场发展局农武团中心 ● 全套策划: 华瑞管理顾问机构 ● 视觉支持: 先风品牌