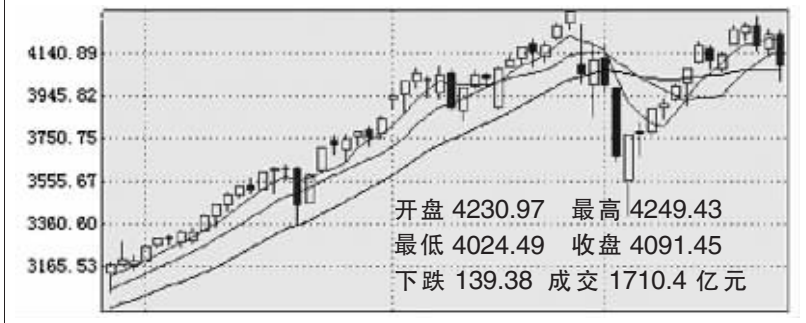


沪综指日K线图



深成指 开盘 14227.93 最高 14238.10 最低 13423.24 收盘 13725.72 下跌 529.89 成交 897.9 亿元

1332 家个股下跌 股指单边回落

昨日大盘全天呈单边回落走势,在周末效应扩散的影响下,盘中个股严重普跌,截至收盘,两市仅 186 家个股上涨,而 1332 家个股出现明显下跌。量能方面,周五成交量与上一交易日基本持平,但与周三的阴量相比,大盘仍处于缩量下跌状态。临近收盘,股指在探明 20 日均线与 30 日均线交会处后出现小幅回升,但反弹力度微弱。

消息面平静难改市场谨慎心态

“5·30”暴跌之后,管理层出台了一系列的紧缩政策,如彻查银行违规信贷资金入市、发行特别国债 2000 亿美元、QDII 的推出、蓝筹股回归 A 股等,给股市降温的意图十分明显。而 5 月份经济数据发布之后,市场对加息、取消存款利息税的担忧也与日俱增,而近期消息面的相对平静似乎难以改变市场的谨慎心态,利空的频传更是加剧了投资者的不稳定情绪。

双头形态短期难以化解

从上证综指周 K 线图来看,本周大盘依托 5 周均线走出明显的冲高回落走势,周 K 线收出较长上影线的纺锤体,成交量相对于前期出现大幅萎缩。日线形态上,本周后半周,大盘走出明显的两阴夹一阳的空方炮走势,正好与“5·30”暴跌遥相呼应,构筑了较为明显的双头形态,后市在成交量无法进一步有效放大的基础上,大盘高位双头形态将难以化解,短期股指将进一步向下方寻求支撑。

成长绩优品种值得长线关注

近日大盘回落过程中,前期爆炒的绩差、题材、概念股出现明显退潮,而以基金重仓股为首的蓝筹股板块走势依然十分坚挺,随着市场的结构性调整不断向纵深推进,以价值投资为主导的个股有望延续升势,走出独立于大盘的长牛行情。操作方面,建议投资者以价值投资为基础,在股指下跌过程中,择机适当换入一些具备明显成长优势的绩优蓝筹股并长线持有。 宁波海顺

南京银行、宁波银行 首发A股获通过

本报讯 据中国证监会网站消息,证监会发审会 2007 年第 62 次会议于 2007 年 6 月 22 日召开,会议审核通过了南京银行股份有限公司首发 A 股和宁波银行股份有限公司首发 A 股的申请。

公告速递

(000065)北方国际 公司预计 2007 年上半年业绩亏损约 600 万元。

(000893)广州冷机 公司第一大股东名称变更为“广州动源集团有限公司”;该公司实际控制人赖宁昌先生合并持有该公司股权比例由 54.59% 变动为合并持有 80.92%。

(002103)广博股份 产品出口退税率调整将使公司下半年出口产品的销售毛利率降低约 5%。

(002071)江苏宏宝 公司主营业务产品钳子、扳手的出口退税率 7 月 1 日起由 13% 下调至 5%。此次出口退税率下调,将对公司 2007 年度及以后年度的业绩产生负面影响。

问:10.61 元买进江苏阳光(600220)1000 股,后市该如何操作?

答:江苏阳光(600220)是新能源概念股,短线连收三阴,30 日均线已形成反压,后市可在反弹中减仓。

问:14.05 元买进金陵饭店(601007)4000 股,后市能否继续持有?

答:金陵饭店(601007)是 4 月 6 日上市的新股,近几天走势颇强,暂且可以继续持股。

问:6.36 元买进三环股份(000883)2000 股,现在是不是该卖掉?

答:三环股份(000883)短期已走弱,你现在还获利,建议在反弹中减仓。

问:13.21 元买进新乡化纤(000949)5000 股,后市能否解套?现在要不要斩仓?

答:新乡化纤



(000949) 中期业绩已大幅预增,后市看有反弹机会,有希望解套,不必急于斩仓。

问:23.56 元买进中青旅(600138)1000 股,后市能否中线持有?

答:中青旅(600138)是奥运概念股,目前走势较强,可以继续持有。

问:我现在想买焦作万方(000612),是否可以?

答:从盘面上看焦作万方(000612)行情还未完,但大盘目前不好,不必急于买进,可以密切关注。 注册证券分析师 卢培天

本版证券评论及数据仅供参考,据此入市,风险自担

双色球5天中出12注500万 大奖奖池回落至9400万元

本报讯 6月21日,第 07071 期双色球开出 4 注 500 万元大奖,这是继第 07069、第 07070 期以来,双色球连续第三期开出 4 注 500 万。5 天开出 12 注 500 万后,双色球大奖奖池回落至 9400 万元。同期开奖的“欢乐奖”全国中出 54 注,单注奖金 7.4 万元,我省平顶山市第 41040013 号投注站彩民中得一注。 目前双色球的全国单期销量均维持在亿元以上,再加上“欢乐奖”的派送奖金是从双色球调节基金中支付,所以不会影响双色球基本奖的派奖。 豫福

七乐彩再爆 337 万元大奖 70 期开出 455 注头奖

本报讯 6月20日,第 07070 期七乐彩全国开出一注一等奖,单注奖金达 337.49 万元,为一位北京彩民所中。在 1370 万元期销量的带动下,当期还产生了 16 注单注奖金达 30133 元的二等奖以及 19 万多注其他各级奖项。截至 07070 期,七乐彩共开出 455 注平均单注奖金达 155.45 万元的超值一等奖。 豫福

07043 期胜负彩对阵资料及推荐

Table with columns: 对阵, 交战记录, SSP 胜平负, 澳门盘口, 大赢家, 金手指, 球经, 本报. Rows include matches like 清水 VS 浦和, 川崎 VS 磐田, etc.

日本 J 联赛为双方近 4 个 J 联赛赛季交战记录, 挪超比赛为双方近 13 个挪超赛季交战记录。

超级大乐透 10 期销了 2 个亿 共出奖 580 万注 返奖 1.05 亿

本报讯 6月20日,超级大乐透第 07010 期开出中奖号码 06、08、18、29、34+09、11, 全国销售 2183 万元,一等奖空缺,共中出一等奖以下奖项近 50 万注。至此,体彩超级大乐透已经销售整整 10 期,全国销售 2.03 亿元,返奖 1.05 亿元,返奖率达 51.5%。

10 期内全国共中奖 580 多万注,平均每期中奖 58 万注。其中仅一、二、三等奖的浮动奖就中出 390 注,包含 4 注 800 万元大奖在内,浮动奖奖金达到 5096 万元。我省超级大乐透 10 期共销售 1008 万,中奖 30 多万注,平均每期中奖 3 万多注。目前超级大乐透玩法的奖池资金达 9400 多万元,足够开出 12 个 800 万元大奖。 高风

>>> 郑州东区“大乐透”擂台赛

20 强为您推荐超级大乐透号码

Table with columns: 网点, 电话, 07011 期投注号码. Lists 20 recommended lottery numbers and contact info for various points.

中了么

排列 3、排列 5 第 07165 期中奖号码. 排列 3: 9, 4, 6. 排列 5: 9, 4, 6, 7, 0.

七星彩 第 07071 期中奖号码. 8, 8, 3, 2, 3, 5, 6.

福彩 22 选 5 第 2007165 期中奖号码. 05, 11, 14, 21, 22.

七乐彩 第 2007071 期中奖号码. 基本号码: 07, 09, 13, 20, 21, 28, 29. 特别号码: 06.

福彩 3D 游戏 第 2007165 期中奖号码. 0, 7, 3.

本版彩票分析纯属个人观点,仅供参考

炒股绝招篇 加盟紫金高端客户享受紫金高端服务 报名热线:13014661988(任) 省人民医院对面广汇大厦 821 室