

今日新股上市

中国远洋(601919) 上市数量 89193.3 万股, 发行价格 8.48 元。



问:14.23 元买进合加资源(000826)1000 股,后市该如何操作?

答:合加资源(000826)是重组股,短期大盘不好带动下跌,建议后市逢高卖掉,中线还可关注。

问:9.35 元买进振华科技(000733)2000 股,后市能否继续持有?

答:振华科技(000733)属军工股,但业绩一般,后市如果在半年线不能受到支撑,则要注意止损。

问:16.8 元买进中铁二局(600528)1500 股,现在是不是该卖掉?

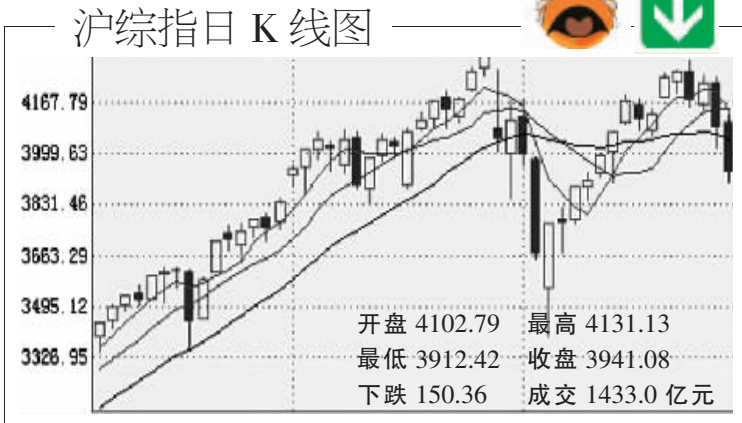
答:中铁二局(600528)短期技术指标已高,现在大盘不好,可以获利了结。

问:14.36 元买进中国石化(600028)3000 股,后市能否中线持有?

答:现在大盘不好,中国石化(600028)尽管潜力不错,但时机不好,中线持有还是要小心。

注册证券分析师 卢培天

本版证券评论及数据仅供参考,据此入市,风险自担。



深成指 开盘 13678.53 最高 13817.18 最低 13003.80 收盘 13109.26 下跌 616.46 成交 755.6 亿元

三大策略应对二次探底

受消息面加息预期增强变化影响,周一股指跌穿 10 日和 30 日均线,以及 4000 点重要支撑,大幅向下杀跌。从技术走势上看,大盘二次探底已经展开,成交量萎缩显示投资者普遍谨慎观望,市场短期走势再度变得相当敏感,在个股两极分化中,投资者该如何应对当前行情走势呢?

第一,短期会否围绕 4000 点展开激烈争夺?

正常情况下如无消息面变化影响,今日大盘跳空低开探底应在情理之中。

不过从技术上看,今日如果出现向下跳空缺口,这种跳空缺口短期显然将会被回补,而且由于

周一收盘距离 4000 点较近,短期回补缺口后还是存在向 4000 点展开反攻或者反抽的可能。

第二,低点是在 3850 点还是 3400~3350 点?

由于 6 月 22 日和 25 日市场连续下跌,3850 点即将面临考验,短期在此位置附近形成低点并展开再次反冲 4000 点走势的可能性较大。

但就二次探底的阶段性低点来看,6 月 5 日大盘低点是在 3415 点,也即 3400 点附近是构成阶段性低点的重要位置。事实上目前半年线在

3316.43 点,每天以十几个点的速度上行,很快将会上升到 3400 点附近,同 6 月 5 日低点一起,将给二次探底产生阶段性强支撑。

第三,三大操作策略应对市场下跌

面对周一的大跌以及个股严重两极分化,投资者操作不慎很容易造成较大损失,从稳健性角度出发,当前应注意三大操作

策略。首先,休息也是一种投资,阶段性降低仓位,减少操作频率。其次,迎接中报行情,阶段性重点关注绩

优低市盈率股。最后,中线挖掘被“误杀”或者基本面有亮点、未来存在大幅上涨潜力的低价股。

北京首放

今日友情提醒

中达股份 1035.6746 万股限售股上市流通
柳钢股份每 10 股送 10 股,红股上市交易日
锦龙股份、烟台万华、神马实业、洛阳玻璃召开股东大会

公告速递

(002068) 黑猫股份 预计 2007 年中期净利润增长不超过 30%。
(000018) 深中冠 A 8457118 股有限售条件流通股 6 月 27 日上市流通。
(000511) 银基发展 预计 2007 年中期净利润比上年同期增长 500%~600%。
(000401) 冀东水泥 预计 2007 年上半年业绩同向大幅上升 50%~100%,扣除非经常性损益后的净利润上升 100%~150%。
(000759) 武汉中百 经初步测算,预计 2007 年半年度实现的净利润比去年同期增长 50%~80%。

易方达基金管理有限公司

揭开基金经理的神秘面纱

古人陈尧咨,擅长射箭,以此自矜。而卖油翁只略表赞许。他把一个铜钱盖在葫芦口上,将油通过钱孔灌入葫芦而钱孔不沾油。陈尧咨的超人本领和卖油翁的绝技,是天生就有的吗?非也。卖油翁曰:“无他,唯手熟尔。”

基金经理其实也是如此。随着证券市场的步步攀升和投资大众的日渐广泛,基金经理被越来越多的人谈论着甚至膜拜着。其实,基金经理并不神秘,在他们的面纱之下,无非是专注和坚持。

专注。专注意味着坚持不渝,沉着冷静,耐得住热闹的诱惑和利益得失而始终在一个领域心无旁骛。基金经理每天浏览国内外财经新闻,阅读大量的研究报告,分析各种市场信息对上市公司的影响,并时常到上市公司实地调研和论证,最后形成对股票价值的判断,任何与已上市的 1000 多家司相关联的细枝末节他们均不会放过。

坚持。坚持需要坚持,坚持又体现为对理念的坚持和对执行的坚持。基金经理通过科学的投资理念来引导研究,再通过研究成果来启动投资。在漫长的年份里,他们始终如一地跟踪上市公司,通过大量的实地调研,形成科学严密的估值分析,及时调整投资组合,努力获取超越业绩比较基准的超额收益,为投资者带来持续稳定的回报。

我们常说术业有专攻。我们对“专家”共同的想法是“具备较高的专业水平”、“自立和自主”以及“高绩效”。其实,这一切都来自于长期经验的积累和日夜苦练的结果。正如卖油翁所言:“无他,唯手熟尔。”

兰桥

北京工业大学留学本科招生

北京工业大学中加学院为国内知名的中外合作学院,自 2000 年开始与美、英、加、澳等国家的多所著名大学合作开展 2+2 留学本科项目,是国内举办此类项目首屈一指的教育机构。经北京市教委批准,北工大中加学院第 8 届 2+2 留学本科项目面向全国招收高中毕业生,9 月初开学。

2+2 留学分两个学习

阶段,学生先在国内学习两年英语和部分专业课,然后赴国外学习两年专业课,毕业获得相应的国外大学学士学位。在 2+2 留学模式下,学生不仅能够先在国内打下扎实的外语基础,节省大量费用与时间,还提供了两年的缓冲与过渡,帮助学生为出国留学作好心理准备。2+2 留学被公认为是高中毕业生出国留学的首选。

北工大中加学院 2+2 留学的优势在于:1) 多国家、多院校合作,个人可根据意愿和条件选择留学国家与学校;2) 项目在各国外使领馆备案,签证无忧;3) 外方合作大学均为所在国著名的公立大学;4) 国内一流的师资力量。

6 月 30 日上午 9 点将于北工大知新园学术报告厅举行大型招生说明会,欢迎参加!

股票即时行情查询
手机编 BB+股票代码
移动到 0835666 联通到 835666
例:BB600028 查上证发 BBSH 查深证发 BBSZ (无包月) 0.1 元/条 不含通信费

中国黄金投资金条
6月25日 11 时售价:170.53 元/克
河南省钱币有限公司 0371-65705388

炒股绝招篇
加盟紫金高端客户享受紫金高端服务
报名热线:13014661988 (任)
省人民医院对面广汇大厦 821 室

华夏基金理财专栏

风雨中方显英雄本色
基金精品推介:华夏回报系列基金

华夏回报基金,自成立以来,分红 34 次,每份基金份额累计为现金分红 1.5111 元;华夏回报二号基金,分红 10 次,每份基金份额累计分红 0.8811 元。

到点分红策略彰显复利威力 204.6% VS 335.68%

华夏回报基金及其复制基金华夏回报二号属平衡型基金,坚持“绝对回报,到点分红”的收益分配策略,即当基金资产中实现收益超过一年定期存款利率,便可实施分红。

华夏回报基金“到点分

红”的产品设计满足了投资人不同的需求。对于选择现金分红的投资人,华夏回报基金的稳定分红收入为投资人提供了持续的现金流。对于选择红利再投资的投资人,华夏红利基金将“复利”的威力发挥到了极致。

如果投资人从基金成立就选择红利再投资,截至 6 月 19 日,投资人获得的投资收益达到 335.68%,大大超过现金分红模式中的 204.6%。

稳健组合
有效抵御市场波动
华夏回报系列基金在 5

月 30 日的市场调整行情中,体现了良好的抗跌性。在 5 月 28 至 6 月 1 日,上证指数跌幅 -4.28%;基金周净值增长率平均跌幅为 -0.99%。而华夏回报和回报二号的周净值增幅分别达到 0.39% 和 0.30%。

经过前所未有的市场动荡,华夏回报系列基金持续取得良好的投资业绩。截至 6 月 15 日,华夏回报和回报二号基金分别位列平衡型基金过去一个月净值增长率的第一名和第五名。

信泰证券有限责任公司

免费开户——活动期间均可获赠名牌食用油一桶

信泰证券是全国大型规范类综合券商,为庆祝公司成立十周年,开户送礼活动即将拉开帷幕!自 2007 年 6 月 19 日—7 月 19 日活动期间,投资者可享受以下优惠:
夜间开户,周末开户: (周一至周五 09:00—22:00),周六、日全

天,无需排队。对机构客户可预约上门开户。
理财“有道”: 1. 免费证券投资培训及风险教育培训(周一至周五晚上 20:00—21:00)及周末大型股票投资报告会(需提前预约)。2. 手机炒股、投资专家在线答疑、免费短信指导。

3. 专业高效的研究团队,一对一的特色服务。
活动须知: 请于周一至周五(9:00—22:00),周六、周日(9:00—17:00),携带本人身份证以及工商银行或建设银行银行卡,到信泰证券郑州营业部咨询办理。 本活动解释权归信泰证券郑州营业部所有

地址:经七路与红专路交叉口向北 200 米路东中亨大厦 4、5 层,乘车路线:32、61、105、209 路均可到达 咨询热线:0371-68265005 63851522