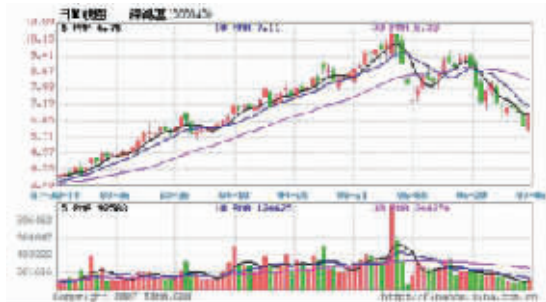


短线重心

深鸿基(000040)

业绩大增 价值低估



公司通过深圳证券交易... 11000万元。二级市场上,该股周五强势涨停...

新乡化纤(000949)

粘胶龙头 止跌反弹



公司是国内粘胶行业的龙头企业,自2006年开始业绩出现拐点...

北海国发(600538)

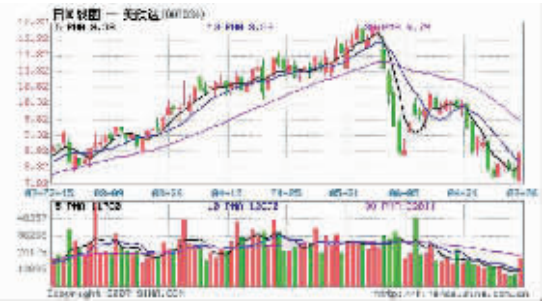
地产飞涨 井喷在即



广西北海市3~5月份新建商品住房价格连续3个月涨幅位居全国首位...

美欣达(002034)

纺织板块 价值洼地



今年公司的成长性能够维持在30%上下,合理估值在9.5元附近...

第一份中报亮相

中远航运每股收益0.54元

Table with 3 columns: Item, 2007年1-6月份, 2006年1-6月份. Rows include 营业收入, 营业利润, 利润总额, 净利润, 每股收益, 净资产收益率, 每股净资产.

下周一友情提醒

博闻科技 股权分置限售股 4891.32 万股上市流通
惠泉啤酒 股权分置限售股 3678.6732 万股上市流通
卧龙电气 定向增发机构配售股份 5288.8 万股上市流通

本版证券评论及数据仅供参考,据此入市,风险自担。

Large advertisement section containing various real estate listings, recruitment notices, and service advertisements. Includes sub-sections like '抵押贷款', '顺捷投资', '西区单位余房', '旺铺转让', '求租求购', '设计施工', '婚介服务', '夕阳红', '个人征婚', '中银贷款', '中投银贷通', '一诺投资', '信贷快办', '国信贷款中心', '桐柏南路高层出售', '饭店转让', '出租招租', '设备转让', '沧龙彩钢钢构', '科达彩钢'.