

短线黑马

金城股份(000820)

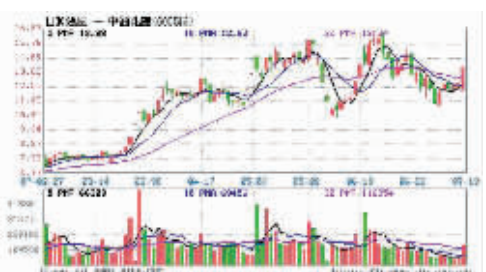
获免欠息 股价飞升



公司6月26日公告称,公司用现有部分房屋、土地、设备和在建工程资产,抵偿所欠工商银行贷款36447.9万元,同时免去贷款对应利息8934万元。这次成功的债务重组不但一次性减少银行负债3.6亿元,更直接将8934万元财务费用消耗于无形,净利润骤然提升。周五该股放量封住涨停,后市有望加速突破,可重点关注。 申银万国

中油化建(600546)

资产注入 预期强烈



公司是一家化工石油工程为主并涉及市政公用工程、冶炼工程、电力工程等多种业务的施工总承包商。根据中石油整合大发展的需求及中油化建“十一五”规划,中国石油对中油化建的支持力度将加强,而中石油有众多的石油化工工程建设资产,未来可能会逐步注入中油化建。周五该股强势涨停,后市重点关注。 顶点财经

机构荐股

复星医药(600196)

公司拥有国药控股49%股权,而国药控股又持有国药股份58.67%股权。随着股市上涨,公司股权增值巨大。周五该股一改前期盘整吸货动作强势上行,值得关注。 中投证券

中化国际(600500)

公司是中国最大的化肥进口商和磷复肥生产商,持有1亿股交通银行和476万股新安股份股权,增值十分可观。作为优质蓝筹股该股近期起跌严重,投资机会

突出,建议投资者关注。 世基投资

龙头股份(600630)

公司的存量房产丰富,增值潜力诱人。公司还投资大众保险3921.6万元,持有交通银行667.56万股。作为一家具有土地增值和参股保险概念且起跌严重的潜力短线品种,后市值得投资者重点关注。 华泰证券

广深铁路(601333)

该股股价在前期的大平台附近止跌,近日的小平台

图形表现出了良好的底部特征,后市该股有望结束调整大幅上扬。 广东科德

辽通化工(000059)

该股近期正构筑标准的大双底形态,短期均线系统上,5日均线正与10日均线形成金叉,各项短线指标也发出买入信号,股价短期具备上涨要求。 美浪特投资

沈阳新开(600167)

联美集团在取得控股权之后对沈阳新开进行重大资产重组,包括把下属从

事房地产业务的下属子公司华新联美股权资产与沈阳新开用于对外租赁的21世纪大厦及部分厂房资产按照资产评估后的价值进行等价置换。走势上,该股自从创出19.95元的历史新高以来,调整幅度已经超过了50%,发起超跌反弹行情的意愿相当强烈。从短线走势分析,该股在半年线上方快速止跌之后,连续放量拉升,股价已经突破了所有均线系统,确立了反攻多头格局,后市有望继续展开加速反攻行情。 华鑫证券

中线掘金

振华港机(600320):稳健增长的蓝筹股

公司生产任务饱满,2007年全年将实现200亿元销售收入。全球港口建设投资经历了五年的高速增长需求已相对稳定,预计未来三年公司集装箱起重机的销售收入将保持在20亿~23亿美元左右。2007年散货机的销量有望达到50台,同比增长近一倍,大型卸船机、堆取料机和装船机不断系列化,全年散货机的毛利率也有望达到10%以上。目前公司手持各类产品的订单达到35亿美元,2008年后的订单在15亿美元左右。 虽然公司通过提价、增

加外币贷款和外汇远期交易来化解人民币升值压力,但长期而言盈利能力难以提升,我们预计公司的综合毛利率将维持在15%左右。 所得税优惠政策和出口退税的优惠政策继续执行,钢结构产品也没有受到此次出口退税调整影响。 预计未来三年公司净利润的增长率在20%~25%,2007、2008年增发摊薄后的每股收益预测分别为0.63元、0.78元,按照30倍的PE计算,公司的合理估值在20~23元,维持“推荐-A”的投资评级。 招商证券

券商评级

南山铝业

海通证券认为,公司的利润增长主要是由于收购集团资产后形成的公司收益的大幅度上升,而且公司热轧生产线和冷轧生产线逐步投产将保证公司未来利润的大幅度提升。公司2007年的每股收益将达到1元,2008年有望实现翻一番,给予公司“买入”评级。

中天科技

联合证券认为,业绩预增的主要原因是上半年在电信和电网各领域主营产品销售持续增长,谨慎性预测2007、2008年EPS分别为0.33元和0.49元,合理价值中枢15元,维持中天“增持”评级。

大族激光

海通证券认为,公司主要产品激光工业加工设备销售增长超出预期,预计公司2007年全年净利润为17600万元,同比增长101%。按3.8亿总股本计算,2007年全年公司EPS为0.46元,6个月目标价32元,给予“增持”评级。

云南铜业

海通证券认为,云南铜业赤峰项目按期投产为公司今年完成40万吨电铜目标奠定了基础,维持前期对云南铜业的判断及“买入”评级,预计2007年每股收益1.73元,2008年每股收益2.73元。



房产资讯

商都招商网同步发布 www.zhaoshang.com

★招聘、出租招租、转让栏目每行15元,5次以上10元/行★

QQ:295312877 MSN:zztzykf@hotmail.com E-mail:dstr0371@263.net 地址:紫荆山路与商城路交叉口金成国贸大厦1610室 陇海西路80号 晚报大厦一楼西大厅

抵押贷款

- ★房产抵押,当天放款 65107668
★银行房贷 65296908 当天低费
★半天放款房贷费低 67958000
★本公司为资金短缺者提供贷款,无须抵押,当日放款 13548800328
★房产抵押当天放款 66798088
★房产抵押 68218018 当天得款
★现房抵押收费低快 61207397
★银行按揭房贷再贷款 60278111
★信用高额贷款 13271591162
★低息无抵押贷款 15973855333
★信用专业贷款 13939001195
★招商中信贷 13613711368
★快速贷款无需担保 67637107

中银贷款

公务员、个人无抵押信贷1万-100万企业信贷最高5000万,房车当天放款 66205231,66205230 铭铭路豫港大厦1812室

信贷快办

信贷增额快办1天,信用额度(1-6倍)后收费 13673653232

国信贷款中心

个人信用贷55万银行利率,房车抵押当天放款,企业投资流贷委托承兑 67089269/59/56 天龙商务B1501

顺捷投资

个人(团队)无抵押,无担保,按揭房车抵押贷款,下款快,企业投资、流贷。65529996/7,65529995

一诺投资

快办无抵押无担保小额贷款,办不成退费 63858670,63858680

裕隆贷款咨询

无抵押无担保个人信用贷款,企业信用贷款房产抵押贷款, 67950772 67950771

先贷款后收费

各类现房银行贷款,多家银行合作安全费率 61212777

抵押半天放款

办好收费诚信费率低 65107668 按揭房贷再贷款银行两天放款

联信信贷中心

个人信贷无需抵押 63577082 新通桥商务厅A711

中国银行现房贷款

房本=资金 66378200 低·快·省·广,免担保

快捷·低费·银行息

现房抵押、二手房、按揭房贷再贷款,房龄可到80年 13838094098

投资

对个人、企业1-30万直接投资。网址:www.dxin13.com 电话:63356170

房地产

★专办房产超标 13838357867
★未来大道单位余房 66671066
★山东·蓬莱市海景房67956120
★售西南郊房960元/m²起 67593188

西区单位余房

带产权均价1980元/m² 67661818,67662668

写字间·楼

- ★写字间超低价出租 63222806
★京广鞋城办公房 65322189
★泰隆大厦写字间 13939000139
★因出国急售陇海大厦1301/2房 13040885525,13715235332

房产房介

- ★63848778 好老师 66662211
★郑房房产 67100008 房产专家
★66666696 海洋不动产
★63699088 博洋房产 65942990

转让

- ★转位佳美容院客多 15838302040
★急转上海50拖拉机 15853885168
★公司转九成新小车 13437033501
★北区现房 900元/m² 65649063
★转位佳美发店 13203747684
★转酒店内烟酒柜 13253623429
★影吧转让 13783497621
★百亩梨园对外承包 13903818895
★转免税家政公司 13253652343
★转品牌超市 13007529178
★急转烟酒店 13643863056
★位佳美发店 66633206
★天然饰品柜急转 13838123322
★土产超市转让 90m² 68205119
★转纬一路门面房 15903608956
★学校食堂转让 15670600890
★转教育学院报亭 13592674147
★急转足浴、足疗城 13253393248
★低价转让洗浴中心 65061876
★急转推拿店 25m² 13623827251
★有急事对外转包手续全固定业务印刷厂 15936219743

★高档原装二手钢琴 60997678

低优二手钢琴

批零租收各种乐器 63383131

郑州百亩冬枣园转

惠济区葵花园附近 13603822011

现有玫瑰花康乃馨

大棚20个部分转让 电话 13526615946 联系人杨先生

饭店转让

- ★170m² 饭店低价急转 13592664763
★转营业中饭店 60m² 13783645841
★位佳盈利 300m² 老店 61262051
★大学餐厅转让 15939039195
★饭店急转位置佳 13333837877
★政六街饭店 240m² 13938511161
★390m² 位佳或空房 15936257789
★180m² 饭店低价急转 13525561500
★转营业中旺饭店 13298329961
★转饭店有固定客户4万 13838150533 紫荆山路东里路口

旺铺转让

- ★军区繁华门面 90m² 66662218
★东里路门面急 13703713123
★急转美容店或空房 68671792
★美发空房 70m² 1304471206
★转旺美容院 60m² 13253578853
★军队茶楼洗浴转 13503833302
★门面房出售 13253353999
★繁华地段美发老店 65203800
★转旺铺营业中美美容院 120m² 联系电话:13643839971

★因事急转二七塔西14m²精装店带货房租 13253309917

★转经营中网吧位置佳生意旺 13903842080,13673377597

出租招租

- ★65吨、130吨吊车出租 65696346
★老鸡陈厂仓院 13526729115
★东明路位佳门面 13603455398
★二七路写字间低 15837171737
★西郊大型厂房院 13803831429
★适办服装厂技校 13673670696
★中原西路35亩独院 13653856572
★高校招小吃套餐 13526825566
★帝豪豪装 188m² 13838250351
★工人路与陇海路交叉口有三层楼 1289m² 招租 65128809
★临西大街3楼260m²整租价优,适培培训班、办公等 13938244641

设计施工

- ★展台展柜展厅 13323856560
★办公店面家装饰 15936220350
★专业效果图施工图 61852697
★立邦漆包工、料 6.8元/m² 15981857217
★效果图施工图 13949025600
★专业水电做完付款 68623191
★承接塑钢工程 13213105662
★崛起装饰家装工 61026636
★理顺装饰公司 13323846132
★专业水电旧房新装 13014679699
★61811113建轻钢厂房棚活动房
★河南风格装饰公司 65866560
★风格效果图施工图 65866560
★风格工程预决算 65866560

中邦装饰 65747166

广东易天装饰 打造10万家居设计 65353780

沧龙彩钢钢构

C型钢、复合板、钢结构 66757003

科达钢构彩钢

复合板彩钢瓦 C型钢 钢材物流市场招租 租厂房、办公楼、车间、仓库 另招业务人员数名 60525288、60525788、13903810844 范先生

求租求购

- ★干洗水洗机烘干机 13592590083
★回收旧电脑、打印机 13253649028
★购饭店设备空调 13674987052
★求购二手轿车、面包车 13838396588
★机电变压器 66889920 化工、电瓶
★求购制药化工设备 13623852990
★饮料化工食品机械 61768258
★求购二手轿车、面包车 13939067589
★回收烟酒、洋酒老酒 61333835
★求闲置木工机械 13607683400
★购中原区70-90m²双气95年以后一次性付款 65231821 急

高价收布料服装

纽扣拉链皮料 13673711087

校舍求租

某学校求租能容纳1000人以上的校舍,对成功提供信息者奖励1000元(以租赁合同签订为准)电话 13938559757