

今日新股申购提示

荣盛发展

发行价格 12.93 元
申购代码:002146

方圆支承

发行价格 8.12 元
申购代码:002147



问:17.15元买进凯迪电力(000939)1000股,后市该如何操作?

答:凯迪电力目前刚从底部开始反弹,可继续持股待涨。

问:13.68元买进云南盐化(002053)2000股,后市能否继续持有?

答:云南盐化目前已经形成圆弧底上攻态势,可以继续持有。

问:10.59元买进四川长虹(600839)1800股被套,现在是否该斩仓出局?

答:从技术上看,四川长虹已基本调整到位,你套得不深,后市有望解套,可暂且持股观望。

问:18.90元买进远光软件(002063)500股,后市能否中线持有?

答:远光软件目前走势稳健,筹码锁定良好,可以继续持有。

问:我现在想买宝商集团(000796),是否可以?

答:从技术上分析,宝商集团短线可能会有反弹,短线可以介入。

注册证券分析师 卢培天

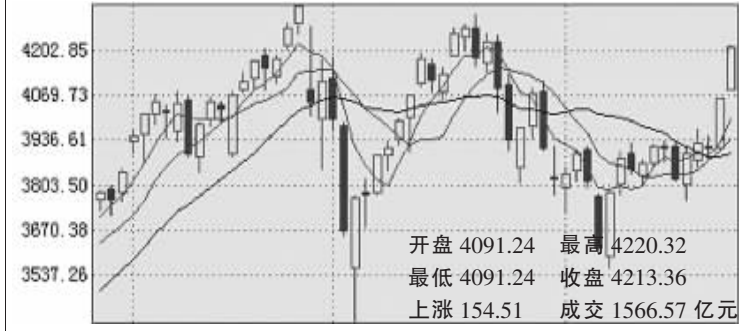
本版证券评论及数据仅供参考,据此入市,风险自担。

炒股赢利培训

实战师资,实战教材,打造实战操盘高手。股市上下震荡!买卖股票不参加培训操作怎么能行?各式软件、咨询只是辅助工具,做好交易的要诀是自己思路清晰,方法正确。大盘上下震荡!教你怎样逃顶抄底,买卖股票!

电话:68267200

沪综指日K线图



深成指 开盘 13615.30 最高 14159.71 最低 13615.30 收盘 14139.27 上涨 721.30 成交 785.53 亿元

不惧利空 连拉长阳
股指收盘距离5日均线过远,后市有回抽确认的可能

钢铁股接过领涨大旗

承接上周五的强势,市场完全不惧上周五的利空,用连续长阳的方式继续逼空,昨天两市涨停的个股达100多家。从板块上看,钢铁板块强势明显,两市涨停的钢铁个股接近30家。

该板块由于具备低市盈率的优点,受到场内资金的青睐,短线强势突出,后市仍然具备空间。认购权证的放大效应再度得到体现,武钢CWB1涨停,涨幅高达23.37%;马钢CWB1、钢钒

GFC1、云化CWB1等涨幅均在10%以上。

跌幅榜上,两市仅仅有10家个股下跌,SST幸福、ST泰格跌幅居前,盾安环境、中国平安、中国人寿等跌幅均在一个点附近。

消化短线获利筹码后可能挑战新高

继上周五的长阳后,沪综指昨天再度收出一根涨幅达3.81%的长阳线,两市成交量也再度放大到2000亿以上,市场呈现价增量升的态势。经过连续盘整后,市场以长

阳形态突破,有再度挑战新高的可能。从均线系统上看,目前5日均线上穿60日和30日均线,形成低位金叉,为股指的震荡上行提供了有效支撑。但股指收盘距离5日均线

过远,后市还有回抽确认的可能。

因此,预计周二震荡盘整消化短线获利筹码的可能更大,毕竟在前期高点附近需要震荡蓄势。

武汉新兰德

机构视点

下半年有望创新高

大盘在震荡整理一个多月后近两日开始大涨,下半年行情如何演绎?光大保德信基金首席投资总监袁宏隆表示,三季度股市总体预期谨慎乐观,年内上证综指仍有机会超越4500点创出新高。

袁宏隆表示,受财富效应的影响,社会资金将持续进入资本市场,这一点在2006年第四季度已经开始体现,从2007年上半年沪深交易所新开账户数量不断攀升的情况来看,只要M1、M2剪刀差缺口出现,储蓄向资

本市场搬家的现象至少可以再延续一年。股市自4300点回调以来,整体估值重新回到合理区间,蓝筹股回归强势,而三线和垃圾股迭创新低,结构性泡沫被刺破,有利于后市进一步健康发展。

何军

今日友情提醒

S*ST数码股权分置改革网络投票日
美的电器 238.367万股限售股上市流通
焦作万方、长江投资、广安爱众召开股东大会
东方集团每10股送0.7股转增1.3股派0.08元(含税),股权登记日

中报速递

(600193)创兴科技 2007年中期每股收益0.516元。
(600509)天富热电 2007年中期每股收益0.12元。
(600868)梅雁水电 2007年中期每股收益0.017元。
(600317)营口港 2007年中期每股收益0.3380元。
(600869)三普药业 2007年中期每股收益0.03元。
(600322)天房发展 2007年中期每股收益0.0218元。
(000546)光华控股 2007年中期每股收益-0.03元。
(002054)德美化工 2007年中期每股收益0.2388元。

公告速递

(000096)广聚能源 预计公司上半年净利润与去年同期相比将增长50%-100%。
(000035)ST科健 正在讨论重大事项,公司股票于本公告刊登之日起停牌,停牌时间约两周,待相关事项确定后复牌并披露相关结果。
(000036)华联控股 临时股东大会通过控股子公司浙江华联三鑫石化有限公司引入战略投资者进行增资的议案。
(000566)海南海药 证监会重组委员会7月24日审核公司向深圳市南方同正投资有限公司及重庆正元药业有限公司非公开发行股份购买资产的申请,公司股票停牌一天,审核结果将于7月25日另行公告。
(000652)泰达股份 临时股东大会通过再次向渤海证券增资的议案。
(000809)中汇医药 15442359股限售股7月26日上市流通。
(000861)海印股份 延期至8月2日披露2007年中期报告。
(000950)建峰化工 证监会于7月24日审核公司定向增发方案,股票于该日起停牌。
(600307)酒钢宏兴 预计2007年上半年实现的净利润与上年同期相比增长50%以上。
(600153)建发股份 预计2007年上半年实现的净利润与上年同期相比增长50%以上。
(600652)爱使股份 预计2007年中期实现的净利润与上年同期相比增长350%以上。
(000620)S*ST圣方 预计2007年半年度盈利15万~30万元。原因是收到牡丹江市财政局100万元财政补贴。
(000557)ST银广夏 预计2007年半年度报告亏损约为600万元。

批零各种股票手机
改号450元 V网700元 大屏彩手机990元
普通机升级股票机100元
另有各种手机批发报价
咨询电话:66954056 1328382888

中国黄金投资金条
7月23日11时售价:175.88元/克
河南省钱币有限公司0371-65705388

通通有 金融招商
广告服务热线:63399000 67655128
地址:紫荆山路与商城路交叉口金成国贸大厦1610室 陇海西路80号晚报大厦一楼西大厅

美容院寻合作伙伴
位于黄河路繁华路段,新装修300平方米,韩国美容设备齐全,寻找合作伙伴或单干均可,有意者来店面谈。
另聘:美发师、店长、接待,有五年以上工作经验,能吃苦耐劳。电话:63835737

通用网址 郑州导航
www.zzdaohang.cn
郑州导航,郑州地区网址之家;郑州人离不开的网站,如欲加盟,请点击首页下方的“申请加入链接”并填写网站名称、网址及分类即可。

通通有 都市健康
广告服务热线:63399000 67655128
地址:紫荆山路与商城路交叉口金成国贸大厦1610室 陇海西路80号晚报大厦一楼西大厅

脚垫 鸡眼
脚垫、鸡眼难看难受,手术腐蚀痛苦不堪。苗清是华西医科大学研制,国内首创,生物涂膜技术。清除老化角质,促进组织再生,不腐蚀、不怕水、不包裹、无痛苦,每天一次轻松除茧。
咨询电话:65239150 市内免费送货
经销地址:郑州市东大街大药房(市一分院东100米路北)

河南银信投资担保有限公司
理财时代 稳字当先
银信理财 轻松稳健
年稳定收益率10.6%-12%
三重保障,护航资金安全;携手银信,财富笑傲明天。
每周五下午3:00定期举办理财讲座,敬请光临!
财富热线:66619444 66352117 地址:紫荆山路金成国贸2612号

妇科爱心大优惠活动
活动时间:7月10日至8月1日
郑州紫荆医院是郑州市计划生育手术产定点医院,为打造专业妇科,先后投入巨资引进国内外先进设备、技术,邀请省内外权威专家常年坐诊,为回报社会各界的厚爱。活动期间凡来我院就诊者凭本报享受以下服务:
▲挂号费
▲妇科检查费
▲早早孕检查
▲白带常规
▲尿常规
*人流80元、无痛人流200元、超导可视无痛人流300元
*美国聚焦超声(利普刀)治疗宫颈糜烂、肥大、囊肿等
疾病,全部费用280元
*宫腔镜、腹腔镜治疗子宫肌瘤2000元
*彩超30元、阴超30元 *阴道镜优惠30%
专家忠告:妇科炎症肿瘤及时治疗
地址:航海路与紫荆山路交叉口东100米 健康热线:0371-69371888