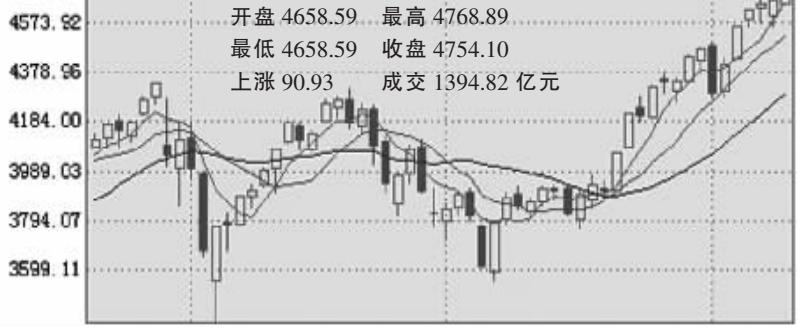


沪综指日K线图



深成指 开盘 16194.04 最高 16691.87 最低 16194.04 收盘 16680.38 上涨 486.65 成交 715.19 亿元

六连阳攻上 4700

昨日大盘缩量单边上扬,六连阳攻上 4700,权重股成为当之无愧的领涨龙头,同时个股继续分化,大批投资者赚了指数赚不了钱,指数型牛市可谓愈演愈烈。目前市场几乎不给场外观望者任何机会,真正的调整可能要等空头翻多才会出现,目前大盘上涨趋势完好,持有核心蓝筹股待涨不失为好选择。

世基投资 工行继续充当领头羊

以工行为代表的银行股承接前日的强势,带领指标股上演逼空行情。工行涨幅一度超过 3%,浦发银行、招商银行、华夏银行等涨幅均

在 3%以上,他们的上涨对股指的贡献最为明显。中国平安、中国人寿等部分大盘金融股也有比较突出的表现。指标股的轮动是股指创新高

的原动力。跌幅榜上,招行 CMP1 跌幅高达 22.44%,开开实业跌停,此外,前天新上市的方圆支承、荣盛发展等也跌幅较大。

武汉新兰德 新高将被再度刷新

在经过 3 个交易日的高位蓄势后,股指终于在周四选择突破,沪综指以 1.95% 的涨幅创出历史新高,市场做多激情再度释放。同时,经

过 3 个交易日的调整,均线系统也得到一定的修复,5 日均线成为股指上行的最有力支撑,但成交量却出现一定萎缩。从形态上看,市场仍

然属于多头,强势特征明显。因此,周五惯性上行不可避免,新高也将被再度刷新。投资者可以适当参与强势个股,但要谨慎追高。

三元顾问 短线上行空间有限

从周线指标来看,目前上海综合指数中的 KDJ 中的 J 值上升于 105.98 的超买区,市场技术性调整压力较大,

即使短线出现强势上行,其空间也极为有限。此外,沪深两市平均市盈率已高达 59.9 倍。在技术调整压力、下方缺

口牵引等诸多因素影响下,可以预期市场多空争夺仍将加剧,而股指的大幅震荡将成为近期的常态。

今日上市新股

北纬通信 (002148), 上市数量 1008 万股,发行价格 18 元。

江苏通润 (002150), 上市数量 1400 万股,发行价格 13.98 元。

西部材料 (002149), 上市数量 1840 万股,发行价格 8.48 元。

中报速递

(000557)ST 银广夏 2007 年中期每股收益 -0.0084 元。

(000938)紫光股份 2007 年中期每股收益 0.045 元。

(000953)河池化工 2007 年中期每股收益 0.0238 元。

(000810)华润锦华 2007 年中期每股收益 0.186 元。

(000823)超声电子 2007 年中期每股收益 0.129 元。

(000748)长城信息 2007 年中期每股收益 0.053 元。

公告速递

(000557) ST 银广夏 预计 2007 年 1 月至 9 月业绩亏损。

(000793)华闻传媒 预计 2007 年 1-9 月净利润比上年同期增长 50%~100%。

(002024) 苏宁电器 281036160 股限售股 8 月 13 日上市流通。

(002152) 广电运通 首次公开发行股票 8 月 13 日上市。

(002161) 远望谷 首次公开发行股票网上定价发行中签率为 0.1199158987%。

今日友情提醒

粤水电首发原股东限售股份 3257 万股上市流通

S 藏药业股权分置改革网络投票日

中粮地产每 10 股配 3 股,配股价 6.5 元,股权登记日

天茂集团、长春高新、中国石化、南京高科、上海汽车召开股东大会

本版证券评论及数据仅供参考,据此入市,风险自担。

**中国黄金投资金条**  
8月9日 11时 售价:174.4元/克  
河南省钱币有限公司 0371-65705388

**中邮核心成长股票基金 限量销售中**

■基金名称:中邮核心成长股票型证券投资基金  
■基金代码:590002  
■投资目标:本基金以追求长期资本增值为目的,通过重点投资于具有核心竞争力且能保持持续成长的行业和企业,有望有效把握中国经济成长带来的成果。  
■通过长城证券进行申购,可享受优惠费率。  
认购时间:08月13日起 发行规模:120亿  
代销机构:长城证券郑州健康路营业部  
咨询电话:0371-65327518 60232027

广发证券原总裁董正清等人因涉嫌经济犯罪被捕

据新华社 8 月 9 日电 记者近日从公安部获悉,广发证券借壳上市过程中有关人员涉嫌内幕交易案件侦查工作取得阶段性进展,主要犯罪嫌疑人广发证券原总裁董正清等人已被检察机关依法批准逮捕。

来自公安部的消息说,2007 年 5 月,中国证监会依照相关规定将广发证券借壳上市过程中有关人员涉嫌经济犯罪线索移送公安部。公安部随即部署广东省公安机关依法进行查处。6 月初,广东省公安机关立案侦查,7 月 19 日,经广东省检察机关批准,公安机关对涉嫌内幕交易、泄露内幕信息犯罪的董正清等人执行逮捕。目前,此案仍在进一步侦办中。



问:6.41 元买进海南高速 (000886) 3000 股,后市该如何操作?

答:海南高速目前已基本走稳,你套得不深,后市有望解套,暂且可持股等待。

问:7.35 元买进四维瓷业 (600145) 2000 股,现在是不是该卖掉?

答:四维瓷业昨天涨停,从技术上看刚刚突破,不必急于卖掉,还可以继续持有。

问:18.12 元买进天奇股份 (002009) 500 股,后市能否继续持有?

答:天奇股份目前走势稳健,可以继续持有。

问:15.36 元买进沈阳化工 (000698) 1000 股被套,现在是否该斩仓出局?

答:从技术上看沈阳化工已探明底部,开始上攻,后市有望解套,可持股等待。

问:17.89 元买进上实医药 (600607) 800 股,后市能否中线持有?

答:上实医药有资产注入预期,目前已基本形成稳健上升通道,可以继续持有。

问:我现在想买新中基 (000972), 是否可以?

答:新中基是农业股,成长性还是可以的,如果你的仓位不重,逢低可以介入。注册证券分析师 卢培天

基金快讯

汇添富均衡增长基金 15 日拆分

本报讯 汇添富均衡增长基金 (519018) 昨日公告,将于 8 月 15 日实施基金份额拆分。拆分当日,基金单位净值降至 1 元,投资者可到工行、农行、中行、建行、招行等各大机构网点申购。

据悉,汇添富均衡增长基金拆分将实施总规模控制,基金总规模不超过 120 亿元。一旦基金总规模超过 120 亿元,次日将实施暂停申购,并实施“最后一日申购比例配售”,即在暂停申购日前一工作日的有效申请按“比例确认”原则进行部分确认,未确认部分的申购款项将退还投资人。 中证

机构视点

大盘将在犹豫中不断创新高

近期大盘不断创新出新高,不少投资者开始担心随时可能会出现调整,选择持币观望。但市场不断上涨,这些投资者错过了不少盈利机会,又对自己的判断开始产生质疑。究竟股票市场处在一个什么样的阶段?基金在高位的投资策略发生了怎样的转变?记者由此采访了中海能源策略基金经理朱晓明。

朱晓明分析,8 月 9 月到十七大召开之前,政策面相对真空,未来一段时间,预计大盘会有 10%~15% 的涨幅。他分析支持大盘不断攀升的力量主要来自于经济持续增长,中报的披露显示大部分企业的业绩增长都好于预期,业绩支撑是这波行情的主要推动力。另外,资产类股票的上涨,也会推动大盘的上涨。

朱晓明预测,十七大过后,可能会有一次比较深的中期调整,以消化持续上涨带来的风险。短线看,他认为目前的股市依然乐观,大盘会在犹豫中不断创新高,但每次创出新高都有可能带来获利盘的回头,所以上涨也不是一帆风顺的,像去年那样单边上涨的可能性不大。

朱晓明表示,上半年市场呈现明显的“资金推动”特点,但未来的市场将逐渐转向“业绩推动”。在这种情况下以基金为代表的机构投资者将成为市场主导,机构坚定看好的绩优股、蓝筹股会在未来有好的表现。好的公司不等于好的股票,好的股票不仅估值要便宜,还要有足够的动力推动其上涨,在购买之后最好有一些事件发生或是市场认识到它的价值。 上证

国内机票·国际机票·预订宾馆

24小时服务 0371-66666666

南航河南公司7月、8月陆续开通以下航线:

郑州至兰州	郑州至桂林	郑州至西宁
郑州至大连	郑州至长沙	郑州至宁波
郑州至汕头	郑州至合肥	郑州至呼和浩特

办多惊喜等您来

北京-东京	2400元(单程)	4000元(往返)
北京-墨尔本	4000元(单程)	5200元(往返)
郑州-北京-首尔	1100元(单程)	1760元(往返)
郑州-北京-釜山	1300元(单程)	2350元(往返)

以上价格均不含税和燃油附加费,折扣信息均以当日航班查询为准。