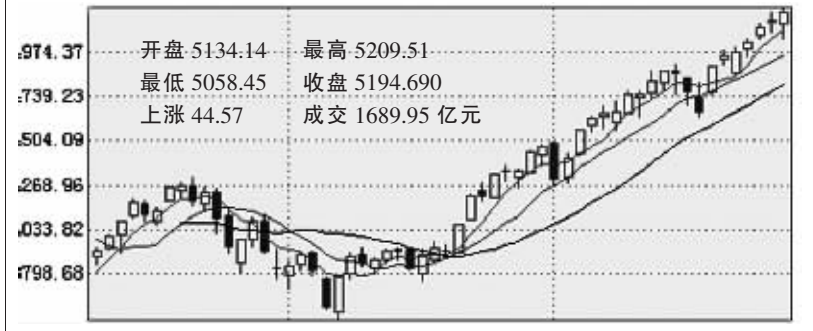


沪综指日K线图



深成指 开盘 17815.11 最高 17870.95 最低 17468.69 收盘 17817.93 下跌 66.91 成交 940 亿元

有色保险齐发威 沪指盘中突破 5200

周二早盘两市低开开后迅速下探,盘中一度击穿5日均线,短线跌幅曾接近百点,但在有色股的带动下沪指迅速反转上攻。午后大盘继续强势上扬,随着中国人寿等指标股的拉升更是刷新了历史高点,最高摸至5209.51点。目前沪指已经连续收出7根阳线,主力资金的逼空意图显而易见。不过深成指走势出现背离,盘中未能创出新高,至收盘较周一下跌66.91点。

广州博信 周二大盘再创历史新高,市场做多热情不减。同时,面对即将开禁的港股市场,中国铝业在港一日暴涨30%的盈利示范效应一石激起千层浪,并引爆了国内有色金属、钢铁及各类资源股的全面上涨,因此预计短期在A股、H股的互动效应下,大盘有望继续震荡盘升。

浙江利捷 指数固然可以凭借几只大盘股连续收阳,但大部分个股却已经是“曲高和寡”。因此,在目前的操作上,投资者必须保持一定的耐心。部分个股的疯狂虽然能够形成短线的赚钱效应,但大举追涨却存在较大的市场风险。建议投资者在当前位置可考虑逢高派发部分获利品种,同时适当清仓选择一些价位不高的大盘指标股,等待后市探底所带来的建仓机会。

汇阳投资 中国金融期货交易所《交易规则》和《违规行为处理办法》近期获得中国证监会批准,于上月正式发布。成熟市场上,股指期货是所有期货品种中交易量最大的品种,成交量占到80%左右。一旦我国股指期货推出,期货公司的利润将迎来爆发性的增长。建议给予参股期货板块跟踪关注。

本版证券评论及数据仅供参考,据此入市,风险自担。

A股开户数攀至22万

在经过近3个月的盘整之后,开户数27日再次出现强劲攀升,其中A股开户数再次出现大幅上涨,并创出“5·30”大跌以来的A股开户数新高,仅比6月1日新增开户数22.7万户略少,而基金开户数则出现回落,降低至26.4万户,而B股开户数则出现企稳。

公告速递

- (000096)广聚能源 2007年中期实现净利润17134万元
- (000607)华立药业 中期业绩亏损7742万元,2007年前三季度业绩预告
- (000517)S*ST成功 2007年中期业绩亏损1043万元
- (000582)北海港 2007年中期业绩亏损1121万元
- (000600)建投能源 预计2007年前三季度净利润为30,800万元
- (000935)四川双马 2007年中期预亏6200万元
- (000527)美的电器 发审委8月29日审核公司非公开发行股票事宜,公司股票停牌

(000778)新兴铸管 印度商工部对公司铸管产品征收反倾销税,对公司整体经营情况影响有限

炒股培训赢利后收费
任何普通手机都可升级为炒股手机
效果和电脑一样 收费100元
——销售炒股培训光盘——
咨询电话: 66961056 13283828888

中国黄金投资金条
8月28日11时售价:172.5元/克
河南省钱币有限公司0371-65705388

07026期半全场本报推荐

里昂全场有望胜

1.欧塞尔 VS 雷恩

全场历史交锋欧塞尔13胜4平9负占据优势,主场10胜1平2负完全占优;半场历史交锋欧塞尔2胜7平1负稍占优势,主场1胜4平保持不败。新赛季欧塞尔1胜4负表现差强人意,雷恩2胜2平1负证明了法甲中游球队的实力。Bwin开出的220-290-330是支持主场不败;澳门实盘欧塞尔让平半中高水,多家欧洲标盘平赔稍低。半场推荐3,1,全场推荐3,1。

2.里尔 VS 摩纳哥

全场历史交锋里尔4胜9平9负处于劣势,主场1胜7平3负处下风;半场历史交锋里尔7平3负处下风,主场3平2负未有胜绩。里尔1胜4平至今未负,防守尚可,摩纳哥3胜1平1负表现正常。Bwin目前是220-290-330;澳门实盘里尔让平半平水,欧赔支持,半场推荐0,3,全场推荐1。

3.勒芒 VS 日耳曼

全场历史交锋勒芒1胜2平3负处下风,主场

2平1负未有胜绩;半场历史交锋勒芒2胜3平1负稍占上风,主场3平与对手平分秋色。勒芒新赛季3胜1平1负表现抢眼,日耳曼4平1负至今尚无胜绩,令人吃惊。Bwin开出的240-290-295显示了对客胜的防范;澳门实盘勒芒让平半高水,欧赔支持,不过平赔仍然显得低了,半场推荐0,3,全场推荐1,0。

4.梅斯 VS 波尔多

全场历史交锋梅斯6胜6平12负处于劣势,半场历史交锋梅斯1胜3平2负稍处下风,主场2平1负未有胜绩。梅斯新赛季4平1负没有胜绩,波尔多2胜2平1负也差强人意。Bwin开出的285-290-245对于客胜支持不够,澳门实盘客让平手极低水,欧赔大都支持客让平半高水,澳门临场必定升盘升水,在客强主弱情况下如此赔率对客队不利。半场推荐3,0,全场推荐3,1。

5.埃蒂安 VS 斯特拉

全场历史交锋埃蒂安4胜5平5负稍处下风,主场2胜3平2负;半场历史交锋埃蒂安1胜3平占据优势,主场1胜1平保持不败。埃蒂安新赛季1胜2平2负基本符合其实力,斯特拉3胜1平1负已经算是超水平发挥了。Bwin开出的190-300-415是看好主队不败的,澳门实盘主队让半球中水,是否定了平局,分胜负格局。半场推荐3,1,全场推荐3,0。

6.索肖 VS 里昂

全场历史交锋索肖2胜4平12负处劣势,主场2胜7负处下风;半场历史交锋索肖2胜5平3负稍处下风,主场3平2负未有胜绩。索肖本赛季2平3负积分倒数第二,里昂新赛季2胜2负还未取得过一场客胜。Bwin开出的435-300-185看好客胜,澳门实盘里昂让半球低水盘口,欧赔支持。半场推荐1,0,全场推荐0。

上官亦民
(个人观点,仅供参考)

22选5再爆14万元大奖

本报讯 8月26日“22选5”第07230期开奖,当期我省仅中出1注头奖,奖金高达14.1万元。据查询,这唯一的1注头等奖出自平顶山市建东小区路东第41040044号投注站,中奖彩票票面为一张12个号码的复式票。

昨日,这位幸运的彩民李先生就来到了省福彩中心兑奖厅领取了这份超值头奖。据李先生介绍,他自己也是一个福彩老彩民了,其中最喜欢的就是乐透型玩法的“22选5”和“双色球”,平时的投注一期不落。以前,李先生的投注总是以单式为主,可后来他发现这样投注虽然投入小,可中大奖的机会也相应地小了许多,特别是当他几次都与大奖擦肩而过后,李先生更是下定了一期要多买几个号码的决心。

26日是星期天,当天李先生在家对着报纸上的号码走势图研究了很长时间,最后他挑出了自己最中意的12个号码。看着挑选好的号码,李先生觉得删掉任何一个都很可惜,于是便狠了狠心花了1000多元把这12个号码全买了下来。有投入才会有收获,正是李先生的这一个决定让他不单单中得了当日开奖第07230期的唯一一注头奖,还收获了35注二等奖和210注三等奖,总奖金更是接近了15万元。

中了么

排列3、排列5
第07232期中奖号码
排列3 ⑧ ③ ③
排列5 ⑧ ③ ③ ⑥ ⑦

七星彩
第07100期中奖号码
④ ④ ① ① ② ⑤ ⑦

福彩22选5
第2007232期中奖号码
②② ③③ ⑧⑧ ①⑦ ②①

双色球
第2007100期中奖号码
红球号码 ⑧ ⑧ ②⑦ ②⑨ ③② ①⑥
蓝球号码

福彩3D游戏
第2007232期中奖号码
⑦ ③ ⑨

商都招商网同步发布 www.zhaoshangcn.com 广告服务热线:0371-63396000 67655128 刊登时间:周一至周六

耳聋耳鸣 一滴见效

数万名戴助听器患者,已狂喜体验

忠告:耳聋耳鸣中耳炎患者购买时请认准“千里耳”商标,谨防假冒。

总经销地址:郑州亚细亚一楼(电梯旁) 健康热线:0371-63285611

购买两盒赠千里耳聪耳枕一个

千里耳使用方便疗效神速,每次只需2.3滴,24小时持续作用与耳蜗和听觉神经,轻症患者当天就可以看到效果,1周期就可以恢复听力,重症患者2-3周期听力可以完全恢复正常,千里耳适用久治不愈的神经性耳聋耳鸣;突发性耳聋耳鸣;药物中毒性耳聋;化脓性中耳炎脑鸣耳内沉闷堵塞感;老年性耳聋耳鸣听力下降等症。注:对用其它药物治疗无效的患者均有很好的效果。

市内免费送货外地免费邮寄

公共营养师职业规划之九——社区营养师

2006年4月《国民营养条例》预案获通过,中国的第一部《营养法》即将诞生,该条例要求每个社区都要配备社区营养师,那么社区营养师做些什么呢?

营养师是维持生命和健康的物质基础,对人体的健康至关重要。如果在日常生活中,我们就注重科

学合理的饮食搭配,就会避免一些由营养不均衡而导致的疾病。

然而,目前我国在合理饮食方面处于过渡期,面临营养过剩和营养不足两个方面。这就需要有一批从事研究和指导的专业人群,所以社区营养师这个职业就应运而生。

目前,我国大部分居民已由贫困型向温饱型或向小康型转变,经济的持续发展,使越来越多的人开始重视营养与健康。随着社区营养师的逐步入驻,人们将不出社区就享受到专业营养师的服务!

◆高级营养师 郑帆

郑州市冯特职业培训学校

专业设置:公共营养师 心理咨询师
26号公共营养师开课
26号心理咨询师开课
总校报名电话:66958038 66955380
郑州分校电话:67250910 60369100
新乡分校电话:0373-2032238 2072238
网址:www.zftz.com www.yjys.org.cn