



“阳光小姐”候选人之北京鸿利博雅装饰

## 卓越设计 灵性生活

记者印象：

长长的卷发，高高的个头，浅浅的微笑，这就是李晓蕾，“灵性的生活是设计与艺术的最终目的”，眼前的李晓蕾这样说道，仿佛她就是一个有灵性的精灵。生活中的她喜欢简单而简约的生活方式，“返璞归真，回归自然”，人本身就是自然的一部分，对于自己的设计师生活，李晓蕾认为，设计生活也是在设计人生。

□晚报记者 唐莉

鸿利博雅装饰集团是一家集家居设计装饰、家居产品设计生产、公装设计装潢于一体的大型装饰企业集团。鸿利博雅装饰公司自1999年成立以来，秉承“诚实+责任”的经营理念，坚持以专业、规范、诚信、品质化的家居装饰服务商的品牌形象，致力于为消费者提供设计、施工、产品配送、后期配饰等系统服务，是中国建筑工程总公司家居装饰行业的著名品牌。

北京鸿利博雅装饰设计有限公司设计实力突出，拥有一支由毕业于中央工艺美术学院等各大美术学院的设计师组成的精英团队。为了提高行业的设计水平、规范行业秩序，提高企业的信誉度和美誉度。2002年初，鸿利博雅设计师共同发表的“设计师宣言”，在家装界刮起了一股强劲的“鸿色风潮”，从而揭开了中国家装设计师向职业化迈进的序幕，成为家装行业发展史上的一个里程碑。2006年，鸿利博雅装饰有限公司进军郑州，李晓蕾成了鸿利博雅的一员。

日前凭借卓越的设计实力和精细的施工质量，鸿利博雅已成为郑州装饰市场第一方阵中的佼佼者。2007年率先提出品质装饰的概念，倡导做质而不一味追求量，已成功成为中原品质装饰的领航者。作为鸿利博雅资深设计师的李晓蕾，凭着自己的工作经验，每一步都走得铿锵有力，“设计师宣言像一盏灯，引导我前进的方向”，李小蕾对于北京总公司2002年发起的“设计师宣言”这样表示道。郑州的家装市场很强大，竞争也很激烈，可是物竞天择，适者生存，如今的李晓蕾已经能够从从容容面对，对她而言，生活是灵性的，而这灵性的生活就是设计的最终目的。

姓名：李晓蕾

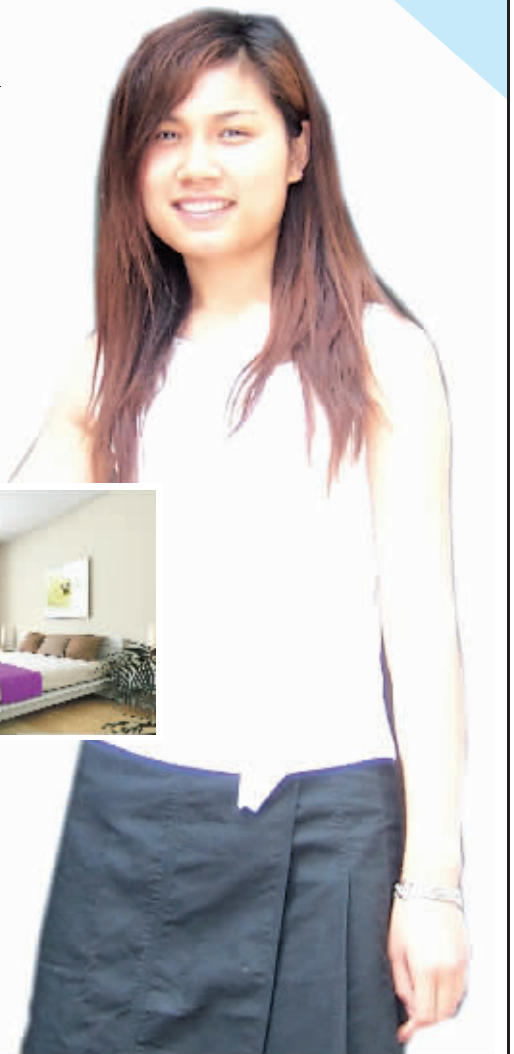
职业：北京鸿利博雅郑州公司  
资深设计师

设计风格：现代简约、美式乡村风格

设计案例：亚星盛世、茵悦之声、  
联盟新城

作品介绍：

无论是中式的幽雅还是欧式的浪漫，无论是采用中式，还是倾向西式；是爱好简洁，还是喜欢繁复，点点滴滴都能体现人的个性特点，都包含着深厚的文化。



### 家居资讯

## 伤痕地板大搜捕 全民参与来取证

从1995年第一块强化木地板进入中国市场以来，凭借耐磨耐用的特性，强化木地板很快风靡全国，转眼中国木地板的发展已有10周年。日前，新浪联合德威木业在全国范围内开展了一场“伤痕地板大搜捕”活动，以期对木地板的10年做一次

全面的检阅，其中木地板的磨损情况与使用寿命状况将成重中之重。据专家介绍，此次“伤痕地板大搜捕”行动，无疑具有现实的针对性意义。

记者从中国消费者协会了解到，过去一年多来，木地板质量及售后问题的投诉有

增无减，特别是地板边角被磨损的现象日益严重，成为备受公众关注的焦点。德威木业销售总经理吴伟直言，在轰轰烈烈的发展过程中，中国木地板企业很少真正关心消费者的需求，竞争环境的加剧所带来的结果不是针对木地板使用的技术

改进，而是愈演愈烈的概念的炒作。

据悉，本次活动将持续4个月，为了让更多消费者参与进来，使活动具有全民性，主办方特别设置了许多快捷的参与方式。消费者只要拿起手机、相机或是DV，在自己家中或者其他场所，

只要发现磨损地板就进行拍摄“取证”，然后通过新浪家居“伤痕地板大搜捕”的活动页面上传图片即可。同时，消费者也可以通过电子邮件与信件的方式将照片寄给组委会。另外，组委会还联合德威木业在销售终端设立了照片投放点，不方便使用网络

的消费者可以直接到终端投递。为了激励更多人的参与，本次活动还设置了许多奖项。最令人动心是，活动期间德威还将开展拯救“地板遗孤”活动，消费者只要带来有伤痕地板的照片就可以换取德威首创的“NCD无边角处理技术”新地板。周强

北京鸿利博雅装饰  
中/国/装/饰/行/业/旗/舰/品/牌

Http://www.hlby.com.cn

设计铸就品牌  
DESIGN CASTING THE PRODUCT

## 三超服务 品质标杆

超标准品质工程 超环保保障 超时限保修

- 超标准品质工程** / 鸿利博雅装饰在施工现场形象和成品保护等方面制定了更加详细，更加人性化，严于国内同行业领先水平的企业标准。从木工进驻，吊顶工程，水电工程到油漆工程等方面严格依照标准执行，大部分源于国家强制性标准，制定了鸿利博雅装饰的企业标准。
- 超环保保障** / 把环保概念融入到设计中，控制材料的有害物质不超标，主要材料实行严格的准入制度，不是同行业合格产品，不是国家环保标准产品的坚决不用。杜绝伪劣产品，保证客户知情权，工程完工后通过环保检测。
- 超时限保修** / 源于对多数公司基础工程率低也造成工程的保修概念模糊，针对鸿利博雅的施工材料、工程、品质和服务的自信，真正站在客户的角度为客户解除后顾之忧特制定了超时限保修期：水电工程保修5年，装饰工程保修3年。

“三超服务样板间征集中...  
0371/65386188

郑州皇城中心店 地址：经三路88号金威国际广场A座1202室 电话：65386019 65386019  
郑州郑汴路旗舰店 地址：郑汴路与英协路交叉口向东50米路北 电话：66537771 66537772  
郑州安易成精品店 地址：黄河路与南阳路交叉口向西好易家建材 电话：63831181 63813889