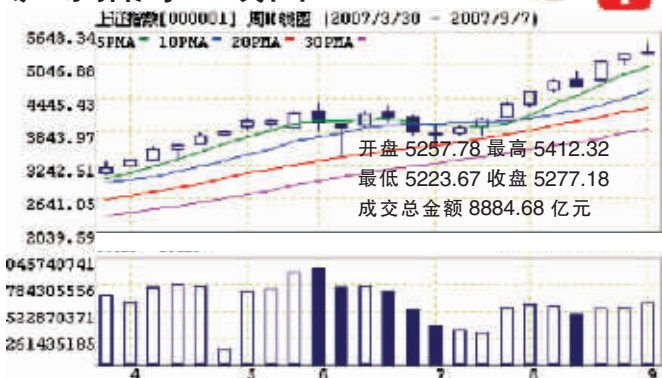


沪综指周K线图



深成指周K线图



大盘在5000之上艰难行走

本期导读

B02 尚福林强调加强投资者风险教育

B03 中国石油有望年内A股上市

B04 自仪股份(600848)主力做多迹象明显

B05 5000点之上三种策略投资基金

B06 风险明摆着让机构去站岗让基金去放哨

北京首证

中期运行态势变数加大

从股指运行看,尽管股指本周再创历史新高,但两市短期的强弱差异仍较为明显,而周成交额持续三周放大,说明多空双方运行态势的变数因此也就有所加大,稳步上行的5周均线可能将会面临一定的考验。

高位滞涨预示调整可能来临

近期大盘呈现高位震荡走势,沪综指连续创出新高之后,上行速度明显放缓。在短暂站上5400点后,指数冲高回落,最终回探至5270点附近。而指数在冲高回落的过程中,主动性抛盘明显增多。市场调整要求变得十分强烈,本周指数涨幅已经开始有所停滞,高位滞涨所引发的调整风险面临释放,短线大盘的技术性调整行情可能马上来临。

浙江利捷

预计短期仍将保持强势

从整体上看,由于近期市场信心仍在不断增强,近一周的A股新开户人数和基金开户人数持续保持在每日20万户以上,因此预计短期大盘仍将保持强势格局。但近期个股的选择非常关键,这一方面是由于短线大盘持续上涨的压力已日渐显现,另一方面政策面依然存在较多的不确定因素,因此建议投资者在操作上应谨慎。

广州博信

将保住利润放在第一位

从盘面形态来看,股指上升通道保持良好,而且走势受到10日均线强力支撑,市场中线继续走好,短期的调整是为了股指后期的上攻蓄势。预计下周大盘会震荡调整,建议投资者在操作上要保持稳健、谨慎的操作,将控制风险、保住利润放在第一位,见好就收,不宜满仓操作,对近期涨幅较大的股票宜逢高减持,考虑波段操作。

华泰证券

关键是调整好持仓结构

从目前的市场来看,市场的调整只是时间和方式的问题,投资者及早做好调整前的准备工作,满仓、半仓或是空仓不是问题的关键所在,最关键的是调整好持仓结构,建议投资者操作上应该由激进转向适度保守,以回避大盘调整风险。

东海证券

建设银行A股首发成功过会

建行本次拟在上海证券交易所发行不超过90亿的A股,募集资金将有望达到600亿元人民币,这一融资规模将超过工行(466.4亿)、中行(200亿),成为目前A股筹资最多的银行。

本报讯 证监会发审委昨晚发布公告,中国建设银行A股首发已顺利过会。知情人士表示,建行下周将开始紧锣密鼓地进行路演询价工作。一切顺利的话,建行有望在10月前在上海证券交易所挂牌,成为两市第6家实现“A+H”两地上市的银行。上海证券交易所将在近期迎来内地迄今

为止规模最大的IPO(首次公开发行)。根据披露的招股说明书,建行本次拟在上海证券交易所发行不超过90亿的A股(占发行后总股本的3.85%)。此次发行将采用网下向询价对象配售与网上资金申购发行相结合的方式。主承销商为中金公司、中信

证券和信达资产管理公司。建行表示,此次A股发行募集资金将用于补充资本金,以提高资本充足水平。建行此次回归A股募集资金将有望达到600亿元人民币,这一融资规模将超过工行(466.4亿)、中行(200亿),成为目前A股筹资最多的银行。

海通证券银行业分析师邱志承认为,目前市场资金相当充裕,所以建行的上市应该不会对大盘和银行股造成影响。国际投行近期纷纷看好建行,瑞银及美林给予的目标价分别达7.3港元及7.45港元。建设银行H股周五上涨1.462%,报收6.94港元。 本报综合报道

一周风云榜

沪市涨幅前5名

Table with 3 columns: 代码, 名称, 涨幅(%)

沪市跌幅前5名

Table with 3 columns: 代码, 名称, 跌幅(%)

沪市换手率前5名

Table with 3 columns: 代码, 名称, 换手率(%)

沪市成交金额前5名

Table with 3 columns: 代码, 名称, 总金额(元)

深市涨幅前5名

Table with 3 columns: 代码, 名称, 涨幅(%)

深市跌幅前5名

Table with 3 columns: 代码, 名称, 跌幅(%)

深市换手率前5名

Table with 3 columns: 代码, 名称, 换手率(%)

深市成交金额前5名

Table with 3 columns: 代码, 名称, 总金额(元)

众成证券丰产路营业部提供

本周刊所有证券、基金、彩票评论及数据仅供参考,据此入市,风险自担。