



问:9.36元买进闽东电力(000993)2000股,后市该如何操作?

答:闽东电力短期涨幅过大,建议后市逢高卖掉,锁定利润。

问:10.91元买进中科合臣(600490)1500股,现在是不是该卖掉?

答:中科合臣连续两天涨停,成交量放得有点大,短线可以逢高卖掉。

问:9.89元买进金马股份(000980)1800股,后市能否继续持有?

答:金马股份近期涨幅不大,基本表现为横盘震荡整理态势,后市30日均线的支撑不能破,暂且还可以继续持有。

问:10.45元买进江苏申龙(600401)2500股被套近4个月,现在是否该斩仓出局?

答:江苏申龙连续两天涨停,从盘面上看走势极为强劲,短线可能会有调整,但目前价位离你所买之价已不远,后市有希望解套,可继续持股等待。

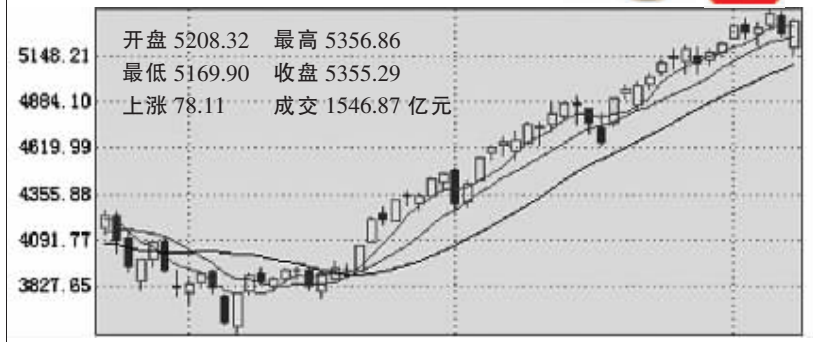
问:6.15元买进中国银行(601988)4000股,后市能否中线持有?

答:中国银行是只典型的大盘权重蓝筹股,中线看好,但感觉目前的大盘不好,不是中线介入的良机。

注册证券分析师 卢培天

本版证券评论及数据仅供参考,据此入市,风险自担。

沪综指日K线图



深成指 开盘17473.23 最高17953.15 最低17310.96 收盘17918.48 上涨244.38 成交832.35亿元

先抑后扬 欲调还涨

昨日大盘低开高走,强势特征明显,大震荡背后的个股行情非常活跃,市场迎来了个股炒作的难得时机,投资者应顺应热点精选个股操作。

北京首证 近日仍将继续震荡上攻

从股指运行看,两市大盘大幅跳空低开,虽一度深幅回探,但稳步上行的5日均线却构成非常有力的支撑,说明市场中期震荡上攻格局并未改变,只是成交额有大幅缩减迹象,短线有效的上行空间可能会受限,也就是说,近日两市再现强势震荡上攻的可能仍相当大,而蓝筹股群体的动向则尤为关键。

华泰证券 建议关注低估值股票

随着股指的不断走高,市场风险明显加大,估值优势也明显减弱。不过由于目前流动性依然过剩,短期市场出现大跌的可能性也不大。周一沪市再度站上5日均线上方,强势特征依然明显。市场表现方面,具有估值优势的公司得到了场外资金的关注,预计短期如广深铁路等估值水平较低的公司仍有走强的机会,投资者可对该类估值水平具有优势的公司加以关注。

长城证券 9月股指仍有上行空间

我们认为从估值角度看,9月份股指仍有继续上行的空间;短期内即将出台的紧缩流动性方面的政策的确可能继续引发市场的波动,但是在高通胀和实际负利率的环境下,市场流动性过剩的局面仍然难以改变,政策因素不会改变市场运行趋势。

世基投资 高位震荡可能会被动延长

对于后市,目前市场处于高位震荡,风险越来越大。再加上8月份宏观数据将出炉,我们预计8月CPI数据可能会高于7月,通货膨胀率仍将保持在高位运行。管理层可能会继续推出新的宏观调控政策。因此,股指后市恐怕仍将继续维持高位震荡,而时间可能会被动延长。投资者应逢高减磅,轻仓操作,以应对市场可能出现的调整风险。

A股开户数六日保持20万户 基金开户数出现大起大落

本报讯 9月10日中登公司披露的统计数据显示,A股新增开户数连续6个交易日维持在20万户以上,而B股账户则连续多日企稳,增减均不大。不过,基金开户数则出现大起大落。

据中登公司披露,9月7日,沪深两市投资者新开A股账户211626户,新开B股账户1142户,新开基金账户154937户,比前一交易日下降近6万户。当日,沪深两市投资者新增开户总数为367705户。截至2007年9月7日,沪深两市账户总数达到12090.39万户。 全景

今日新股申购提示

北京银行 发行市盈率:36.38倍 发行价格:12.5元 发行数量:84000万股 申购代码:780169 申购上限:84000000股

公告速递

(000488)晨鸣纸业 控股子公司江西晨鸣发行5亿元短期融资券获得核准。(000585)东北电气 预计2007年前三个季度的累计净利润将为亏损,亏损金额尚不明确。(000632)三木集团 签订中国武夷山自驾游营地项目投资合作意向书。(000831)关铝股份 证监会9月11日审核公司非公开发行申请,股票停牌1天。(000006)深振业A 董事会决定与西安市浐灞区管委会进行前期土地合作开发。(000026)S飞亚达A 取得综合授信额度1亿元整。(000043)深南光A 董事会同意投资设立深圳市中航工业地产投资发展有限公司。

今日友情提醒

轻工机械证券简称变更为汇通能源 凯迪电力6317.1958万股限售股上市流通 新疆众和每10股送6股转增2股派0.67元(含税),红股上市交易日 S藏药业实施股权分置改革,对价股份上市日 中孚实业每10股转增10股,除权除息日 国投电力每10股配3股,配股价6.14元,配股缴款日 粤富华、韶能股份、华联股份、海特高新、东方金钰、安琪酵母、江淮汽车、神马实业召开股东大会

基金快讯

汇添富成长焦点基金再度分红

本报讯 汇添富成长焦点基金日前公告,将于9月13日实施第二次分红。在此之前,该基金已于8月29日每10份基金份额分红1.00元。统计显示,截至9月3日,汇添富成长焦点基金成立迄今的净值增长率达71.74%。汇添富基金相关负责人表示,在牛市环境中红利再投资的复利效应可观,如果投资者不是急需用钱,可以采用红利再投资的方式来替代现金分红。 中证

操作参考

探底长阳带来三大启示

启示一:下跌难改市场强势向上趋势,市场流动性资金依然充沛,新基金发行和老基金分拆等增量资金的陆续入场,使蓝筹股轮动上涨行情仍将延续。 启示二:政策调控预期增强,股指连续大涨难度加大,而且如果出现连续大涨,很容易遭受强力政策调控,因此市场短期继续向上空间有限,股指横向往强势运行符合各方面利益需要。 启示三:具有防御性特征的电力、铁路等蓝筹股的大幅上涨,以及部分低价题材股的涨停,显示出防御性品种成为政策调控预期下主力机构重点操作对象,短期将会涌现一些大幅上攻的牛股。 北京首放

中国黄金投资金条

9月10日11时售价:179.86元/克 河南省钱币有限公司0371-65705388

炒股赢利培训

实战师资,实战教材,打造实战操盘高手。股市上下震荡!买卖股票不参加培训操作怎么行?各式软件、咨询只是辅助工具,做好交易的要诀是自己思路清晰,方法正确。大盘上下震荡!教您怎样逃顶抄底,买卖股票! 电话:68267200

炒股培训赢利后收费

任何普通手机都可升级为炒股手机 效果和电脑一样 收费100元 销售炒股培训光盘 咨询电话:66961056 13283828888

百业服务 本栏信息在通通有DM广告、商都招商网 www.zhaoshangcn.com免费发布,效果就是不同! 广告服务热线:0371-63396000 67655128 刊登时间:周一至周六

2007中国·郑州秋季人力资源交流大会

主办:中部就业网(jiuyew.com) 承办:郑州市职业介绍中心 协办:1+1人才资讯 时间:9月22、23日(周六、日) 地址:大学中路95号 乘车路线:1、4、20、55、59、63、66、75、82、203、210、216、K906、T4(路寨向南500米或古玩城向北200米路西 郑州人力资源中心市场) 预定热线:(大学中路市场)68971194 68962627(陇海路市场)68865521(东开发区市场)66787219 详情登陆:www.jiuyew.com 68969511 67188577 特色服务:“现场交流会+网络+报纸+委托推介”,全方位人才服务,确保企业招聘效果。人力资源东市场:9月13日招聘会现场办理大中专毕业生入户及人事档案代理

首只股票类QDII基金 南方全球精选配置基金 12日1元华泰证券首发 即日起限量预约

规避风险:全球配置,价值投资,有效回避A股高估值风险 盈利优势明显:100%投资全球股票、基金,香港直接投资股票。 名星经理:谢伟鸿经理管理的日本基金一季度同行排名第1,全球所有244只日本基金中排名第五。 地址:东明路北6号东明路顺河路交叉口向南200米 乘车路线:2/42/58/64/65/105/206 司家庄站下车 地址:经三路纬五路交叉口广汇大厦B座8楼(省人民医院西门对面) 乘车路线:42/71/77/80/101 路省人民医院站下车 东明路营业部:66358900 66358967 经三路营业部:65585090 65585056