



问:21.23元买进金马集团(000602)500股,后市该如何操作?

答:金马集团涨幅已大,建议逢高获利了结。

问:7.91元买进内蒙华电(600863)2000股,现在是不是该卖掉?

答:从盘面上看内蒙华电目前走势一般,昨天只不过是弱势反弹,考虑到目前大盘环境不好,建议后市逢高卖掉。

问:14.62元买进华工科技(000988)1000股,后市能否继续持有?

答:从技术上看华工科技后市不能破30日均线的支撑,如破掉则要注意及时止损。

问:8.36元买进正虹科技(000702)1800股被套,现在是否该斩仓出局?

答:正虹科技已连续跌破30日、120日均线支撑,弱势明显,后市若不能止跌,可以逢高出局。

问:9.79元买进华东电脑(600850)2500股,后市能否中线持有?

答:华东电脑是题材股,短线涨幅已比较大,目前的大盘不是中线建仓的时候,建议逢高获利了结,锁定利润。

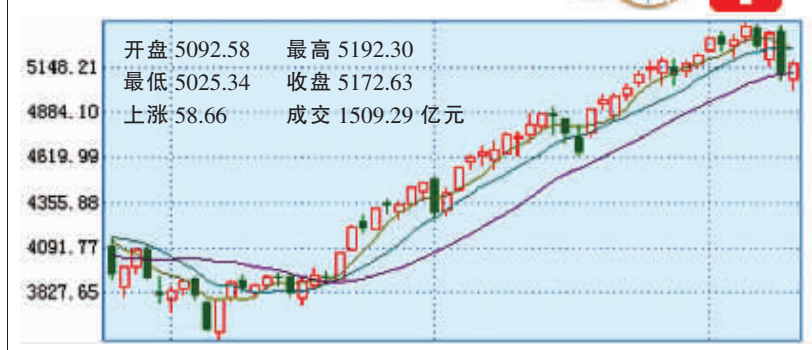
问:我现在想买传化股份(002010),是否可以?

答:传化股份目前技术上空头排列明显,建议暂不介入。

注册证券分析师 卢培天

本版证券评论及数据仅供参考,据此入市,风险自担。

沪综指日K线图



深成指 开盘17068.46 最高17453.37 最低16944.11点 收盘17398.41 上涨269.02 成交774.25亿元

短线止跌 缩量反弹

昨日大盘延续周二的下跌低开后,在金融、钢铁、石化等指标股的拉升下快速反弹,但随后上证指数继续下探5000点支撑。下午在钢铁、有色金属等大幅反弹的带动下,股指缩量逐波反弹。由于股指上方面临多种均线指标压制,投资者短线操作宜谨慎。

长城证券 市场仍有调整空间

目前市场心态仍存在顾虑。对于市场趋势,我们认为近期市场将展开剧烈波动,市场是否会产生调整行情,取决于“调控政策的力度”。从管理层近期提示投资风险、定向发行票据等组合拳透露的政策意图分析,过快的加速上涨不是他们希望看到的,大盘短期内仍有调整空间,在5000点附近出现震荡的概率较大。

北京首证 缩量回升整理难免

两市周三惯性跳空低开后均出现较明显的企稳震荡回升态势,股指尾市有力上行并收于高点,涨跌家数之比最终逆转或倾向多方。从股指运行看,两市成交量较前大幅缩减,两市综指上摸高点只是触及到此前大阴线的1/3反弹位附近,日线由此构成了不太稳定的“插入线”组合,因此,震荡整理很可能将成为近日的基本旋律。

国元证券 降低行情获利期望值

周三展开强劲反弹,验证了利空反应过度、短期修正马上出现的市场判断,尽管指数起色不大,但两市接近60只个股涨停,从反弹力度观察短期依然较为乐观。从时间上研判,振荡期有延续的可能,盘面热点错落也将较为复杂。由于整体处于偏弱振荡期,操作上注意攻防节奏,降低期望值依然十分必要,逢反弹继续降低仓位。

三元顾问 大盘有望重新走强

周三大盘在有色、煤炭、钢铁等资源股的大涨带动下,出现初步止跌企稳的迹象,投资者对具有抵御通货膨胀价值的资源股可继续给予关注。从股市的运行趋势上看,昨日两市快速反弹,在20日均线附近得到一定程度的技术支撑,后市在权重股走强的刺激下,有望重新走强。

时讯快递

A股日新增开户数20.9万

本报讯 根据中国证券登记结算公司统计,9月11日A股新增开户数为209886户,这也是连续第七个交易日开户数保持在20万户以上,同时,基金开户数再次出现大幅上涨,比此前一个交易日增加近八成。 新财

两公司IPO申请下周一过会

本报讯 中国证监会网站消息,中国证监会发审委定于9月17日召开2007年第126次发行审核委员会工作会议。此次会议将审核南京云海特种金属股份有限公司以及上海海得控制系统股份有限公司的首发申请。

海得控制拟在中小板发行不超过2800万股,是中国电气工业100强企业。云海特金拟在中小板发行4800万股,其为全球规模最大的镁合金专业生产企业之一。

今日友情提醒

中国船舶1207.4656万股限售股上市流通
羚锐股份501.8万股限售股上市流通
实益达首发机构配售股份668万股上市流通
顺络电子首发机构配售股份480万股上市流通
荣华实业每10股转增10股,股权登记日
国投电力每10股配3股,配股价6.14元,配股缴款截止日
天奇股份、凯恩股份、三维通信、中科英华、航天机电召开股东大会

公告速递

(600068)葛洲坝 收到中国证监会有关批复文件,同意公司吸收合并中国葛洲坝水利水电工程集团有限公司。

(600337)美克股份 非公开发行股票的申请获得中国证监会发审委有条件审核通过。

(600815)厦工股份 非公开发行A股股票事宜获得中国证监会发审委有条件通过。

(002001)新和成 公司维生素E系列产品价格上涨15%左右。

(002031)巨轮股份 进口设备享受免税。

(001896)豫能控股 拟通过银行获取第一大股东的委托贷款1亿元。

(000973)佛塑股份 澄清公告称,公司、公司控股股东佛山市塑料工贸集团公司及第二大股东佛山富硕宏信投资有限公司未与第三方就关于借壳事项进行过任何接洽,也未收到佛山市国资委或者相关方面关于借壳事项的任何信息。

(000801)四川湖山 5630770股限售股份9月17日上市流通。

(000428)华天酒店 临时股东大会通过控股子公司对相关地产进行开发投资等议案。

(000488)晨鸣纸业 临时股东大会通过发行短期融资券的议案。

(000523)广州浪奇 浪奇牌香皂和浪奇牌液体洗涤剂荣获中国名牌产品称号。

(000900)现代投资 受让湖南大有期货经纪有限责任公司全部股权。

今日上市新股预测

东方锆业(002167) 上市数量1000万股,发行价格8.91元。

上市预测:合理估值区间在25~30元。中投证券

合理价值区间为24.48~28.23元。海通证券

上市首日的价位27.50~35.00元。上海证券

红宝丽(002165) 上市数量1520万股,发行价格12.09元。

上市预测:合理股价为31.1~35.6元。长城证券

上市当日价格有可能达到30元。国泰君安

首日上市价格将在22.5~26.7元。华泰证券

莱茵生物(002166) 上市数量1320万股,发行价格9.89元。

上市预测:上市首日期望收盘价48.27元,股价运行区间为35~45元。国泰君安

上市后动态市盈率40~45倍,合理价位19.96~22.05元。中投证券

合理股价区间为17.10~18.40元。海通证券

基金动态

汇添富均衡增长基金9月17日开放申购

汇添富均衡增长基金将于9月17日开放申购。届时,投资者可到工行、交行、招行、浦发、光大等银行及各大券商的营业网点进行申购。

国泰金马稳健回报基金

基金代码: 020005

9月13日-9月24日,1元净值附近,限时申购

2004年6月成立,2007年9月10日累计净值为4.319元

销售机构:建设银行、农业银行、中国银行、交通银行、招商银行、浦发银行、邮政储蓄银行及国泰基金授权的证券公司

国泰基金管理有限公司

理财热线: 4008-888-688

网址: www.gtfund.com

风险提示:投资有风险,选择需谨慎!请仔细阅读本基金的《招募说明书》和《基金合同》