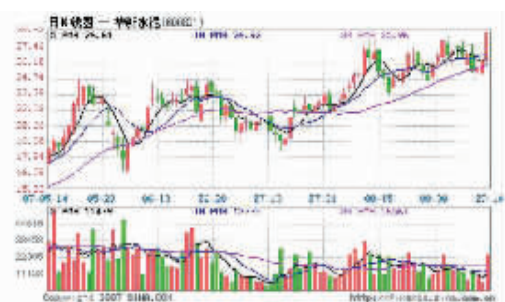


短线黑马

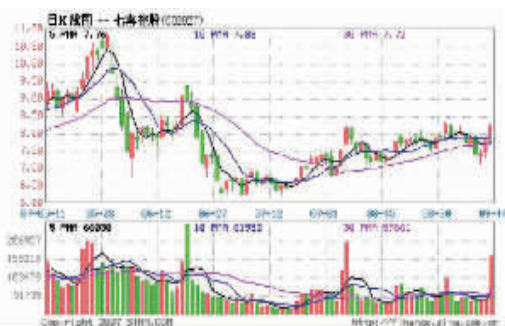
华新水泥(600801)

公司向战略投资者 Holcim 公司定向增发 1.6 亿股... 周五该股逆市早早封住涨停,收盘价创出新高,短线有望冲击 31 元目标位。



七喜控股(002027)

公司主营 PC 配件的生产与销售,公司在 PC 整机市场与 DIY (电脑配件)市场运作,成为国内少数同时在整机市场与 DIY 市场成功运作的企业之一。



伊利股份(600887)

在经过 4 个多月的充分蓄势后,该股近期借势十分明显,由于其价值洼地特征十分突出,在大盘处于高位震荡之际,巨大的市场资金必然会转向防御性品种。



伯乐相马

航天信息(600677)金税工程除了给航天信息带来庞大的用户和收益外,也造就了公司遍布全国的销售和服务网络。非防伪税控业务的发展凸显公司的网络价值。

的安全边际。未来随着并购的完成,公司估值水平还会下降。给出 12 个月目标价 70 元。光大证券 天邦股份(002124)是规模尚小的民营企业,但其发展欲望强烈,三大项目将引领公司实现跨越式成长。

券商评级

上海汽车(600104)国信证券认为,整体上市后,其拥有最为完整的汽车产业链:包括整车制造、关键零部件总成制造、汽车销售、汽车金融等实体。

收益分别为 0.34 元和 0.79 元。预计未来 6~12 个月合理股价将在 19.8 元~23.7 元,给予“推荐”评级。若集团整体上市成为现实,其估值空间将被打开。

机构荐股

大众公用(600635)作为创投概念的龙头股,在第一波炒作时成交量持续稳定的放大预示着实力庄家介入迹象十分明显。

源板块也大肆做多。而兼具新能源与派系资产整合预期双重动力的波导股份,其股价尚不到 7 元,如此低廉的价格所蕴含的投资机会理应引起投资者的注意。

关注! 广发证券 华北高速(000916)公司良好的发展势头吸引了融通、易方达等实力基金的介入。

南京医药(600713)上半年公司实现净利润 2023.19 万元,同比增长 141.62%。此番业绩增长应归功于其起步不久的“药房托管”模式。

国泰君安 辰州矿业(002155)根据深交所 9 月 13 日公开信息,该股当天前五大买入席位均是“机构专用”席位,合计成交金额达到 2.9 亿元。

运财行投资 外运发展(600270)该股近期频频放量,量能显著超过 5 月 30 日前后高点的成交量,代表该股的突破是有效的。

嘉宝集团(600622)该股在经过连续 9 个交易日的调整之后,周三、周四出现的抵抗性小阳线彻底封杀了该股的下跌空间。

大通证券 锦州港(600190)二级市场上,公用事业股正受到新资金的青睐,从航空股到远洋股、铁路股等,而港口作为连接远洋运输业和铁路、公路的窗口,当然值得看好。

国海证券 丰原生化(000930)公司在 2004 年以极低成本购入华安期货 28.5% 的股权,持有徽商银行股份有限公司 2.796% 的法人股权。

波导股份(600130)伴随着《可再生能源中长期发展规划》的发布以及国际市场石油价格突破 80 美元关口,以京能热电、利诺太阳、江苏索普等为代表的新能

越声理财 全柴动力(600218)基于目前行情,投资者若想获得稳定理想的收益,就须在估值洼地中寻找补涨龙头机会,全柴动力就是一只题材丰富、价值明显低估的品种。

渤海证券 亚通股份(600692)公司目前积极参与崇明整体规划的实施,重点向崇明基础设施建设和房地产等方面发展,成为崇明大开发建设中的主力军。

IATA 航空售票 国内机票·国际机票·预订宾馆 24小时服务 0371-66666666 北京-纽约 3500元(单程) 5800元(往返) 郑州-上海 480元 北京-温哥华 4000元(单程) 6000元(往返) 郑州-广州 540元 北京-旧金山 3300元(单程) 5200元(往返) 郑州-深圳 710元 北京-洛杉矶 3300元(单程) 5200元(往返) 郑州-杭州 500元 郑州-北京-东京 2200元(单程) 3300元(往返) 郑州-青岛 600元 郑州-北京-新加坡 1900元(单程) 2400元(往返) 郑州-温州 730元 郑州-北京-吉隆坡 1950元(单程) 2500元(往返) 郑州-昆明 1010元