

晚报股民俱乐部明天举行报告会

时间:上午9点
地点: 国都证券黄河路营业部(黄河路与文化路交叉口向东200米路北, 中学大厦二楼)
主讲内容: 国庆节前后如何操作

今日上市新股

澳洋科技(002172), 上市数量3520万股, 发行价格14.85元。
精诚铜业(002171), 上市数量2800万股, 发行价格11.66元。



问: 8.7元买进哈高科(600095)1200股, 后市该如何操作?

答: 从盘面上看哈高科目前处于弱势整理之中, 后市半年线的支撑不能破, 暂且可以谨慎持股观望。

问: 7.73元买进新华制药(000756)3500股, 现在是不是该卖掉?

答: 新华制药连续两天大涨, 但昨天成交量放得太大, 建议短线逢高获利了结。

问: 14.85元买进*ST方兴(600552)1000股, 后市能否继续持有?

答: *ST方兴是重组题材股, 目前明显是弱势调整, 持有意义不大, 建议后市逢高出局。

问: 16.11元买进上海医药(600849)500股被套, 现在是否该斩仓出局?

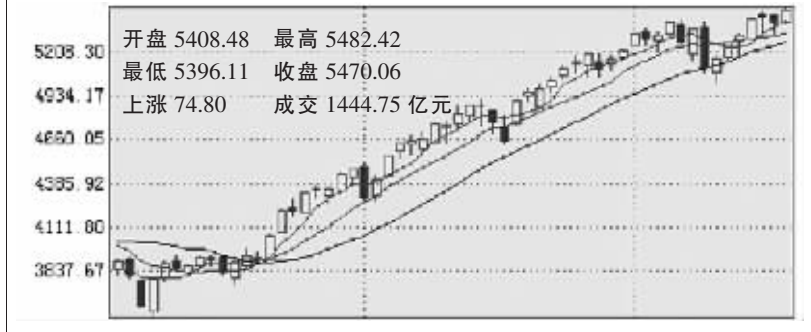
答: 上海医药基本面良好, 从技术上看目前已基本调整到位, 有上攻迹象, 后市有望解套, 可以继续持股等待。

注册证券分析师 卢培天

本版证券评论及数据仅供参考, 据此入市, 风险自担。

中国黄金投资金条
9月20日 11时 售价: 185.2元/克
河南省钱币有限公司 0371-65705388

沪综指日K线图



深成指 开盘 18139.95 最高 18360.24 最低 18073.24 收盘 18221.74 上涨 148.40 成交 737.31 亿元

大盘逼近 5500

在犹豫中, 大盘昨日再创历史新高, 直逼5500点整数大关。从盘面上看, 权重股依然是大盘过关斩将的重要功臣, “强者恒强、弱者恒弱”的格局仍未改。短线来看, 投资者不应太沉迷于表面上的强势, 毕竟本轮行情以来, 3000点、4000点整数大关均出现过震荡, 而上攻5000点以来还没出现过震荡, 历史会不会重演呢? 在市盈率超过60倍的市场里, 谨慎不会错。

广州博信 后市可能再创新高

大盘经过连续两天在5400点附近整理蓄势之后, 昨日开始震荡向上攻击并创出历史新高, 盘面显示市场板块轮动明显。短期看, 目前上证指数上升趋势仍在, 预计后市仍将再向高点攻击, 并有加速上涨可能, 除非管理层出手进行调控, 否则股指有可能走出继续创新高的行情。

北京首证 市场做多意愿大大提高

昨日沪深两市涨停个股数量较前一交易日也大幅增加, 装备制造类个股如江南重工, 科技股如综艺股份、华东电脑, 医药板块中的华北制药、紫光古汉等都有很强的表现, 两市本地股申达股份、深国商则分居两市涨幅榜首, 说明目前市场做多意愿已再次大大提高, 两市继续上行的基础也更加牢固。

浙江利捷 新高中保持相对谨慎

虽然指数快速摆脱了近期震荡的颓势, 但并不意味着大盘下一阶段将踏上“大步流星”的光明大道。指数越向上, 所形成的市场风险也越大。一旦指数再度疯涨, 无论是政策面, 还是资金面, 都可能出现一系列转向变化。因此, 在指数再度创出新高的同时, 我们也必须对市场保持相对的谨慎, 单边上涨行情的速度宜缓不宜急。

申银万国调查显示 机构对股市回报预期大幅下降

虽然他们认为上市公司未来净利润会持续增长, 但是在长期看好后市的同时, 他们普遍认为短期将面临较大调整压力。

本报讯 申银万国证券研究所日前的一项调查显示, 机构对股市的期望回报率大幅下降。虽然他们认为上市公司未来净利润会持续增长, 但是在长期看好后市的同时, 他们普遍认为短期将面临较大调整压力。

统计数据显示, 受访者对未来股票投资的平均期望回报率为19.02%, 这一数据较今年6月份时大幅下降了10个百分点。当时受访者对未来股票投资的平均期望回报率高达29.43%。

在受访者当中直接从事投资管理的人最为保守, 平均期望回报率只有18.2%, 相比调查结果均值低出1.16个百分点, 而从事宏观研究者最乐观, 平均期望回报率为23.46%, 从事产业及行业研究者平均期望回报率也只有18.56%, 低于调查结果平均值。

调查还显示, 机构投资者对上市公司未来净资产收益率的平均预期为13.47%, 对上市公司未来分红比率率的平均预期为28.97%, 对上市公司未来净利润增长率的平均预期为24.02%, 认为A股市场未来合理的市盈率为30.73倍。 据《上海证券报》

今日友情提醒

特变电工每10股转增10股, 除权除息日
长安汽车、丰原生化、双鹤药业、中金黄金、S哈药、新疆众和召开股东大会

新股快讯

中石油 A 股首发申请 24 日上会

本报讯 昨日证监会发布公告称, 将于9月24日召开第135次发行审核委员会工作会议, 审核中国石油天然气股份有限公司首发事宜。

中石油在首次公开发行A股招股说明书中称, 将发行不超过40亿股A股, 发行后总股本不超过183020977818股。

基金快讯

宝盈策略增长今日首次分红

本报讯 宝盈策略增长基金今日实施首次分红, 并于9月17日~28日在农行、建行、招行各大券商开展持续营销。

宝盈策略增长基金为股票型基金, 成立于今年1月19日, 1月24日正式开始运作。据晨星数据显示, 截至2007年9月14日, 宝盈策略增长最近1个月收益17.43%, 列82只积极配置型开放式基金第一名; 最近6个月收益93.18%, 列82只积极配置型开放式基金第八名。

易方达基金管理有限公司

红利再投资, 基金收益助推器

很多投资者喜欢现金分红, 当账面的投资收益变成实实在在的现金拿在手里时, 那种落袋为安的喜悦不言而喻, 但是我们今天却要在这里鼓励大家进行红利再投资。

红利再投资体现了复利的威力, 是否采用红利再投资, 对基金的最终收益影响很大, 这是很多投资者没有意识到的问题。所谓的红利再投资就是把分得的收益再投资于基金, 这些收益在折算成一定的基金份额之后, 可以扩大投资规模, 利用复利的优势, 长期累积下来投资回报会更可观。

以易方达旗下策略成长基金为例, 该基金于2003年12月9日生效, 到2007年6月30日, 它的单位净值从1元增长到3.94元, 其间每份累计分红0.55元, 这样, 在不做红利再投资的情况下, 一直持有易策略的总投资收益率是349%。但是, 如果我们每次都把获得的分红回报进行再投资, 在同样的时间段里, 基金的累计净值增长率可以达到438%。是否进行红利再投资, 影响了高达89%的投资收益率。

在市场看好、预期基金净值上升空间依然较大的情况下, 红利再投资如同助推器一般, 可以为收益锦上添花, 而且它在降低再投资成本的基础上还有利于投资者形成严谨的投资纪律和长期投资的习惯, 而这正是基金投资的制胜之道。

易方达基金管理公司 理财顾问子木

通通有
都市健康
广告服务热线: 63399000
67655128
地址: 紫荆山路与商城路交叉口金成国贸大厦1610室
陇海西路80号晚报大厦一楼西大厅

300元 治疗

病毒疣 疱疹

湿疣好发于男女生殖器及肛门周围, 初起小红点, 不痛不痒, 成菜花状, 肉芽状增生, 不彻底治愈易发生癌变。
采用国药准字配合三联排毒疗法, 专治反复复发的病毒疣、疱疹。该疗法能直接渗透疣体, 将病毒彻底杀灭, 成功地解决了湿疣、疱疹反复发作的难题。**郑重承诺: 三年内若有复发, 免费治疗并发送贺卡。**

电话: 0371-66610756 腋: 13673359782
地址: 郑州市南关街与东三马路交叉口(市内乘218、78K206路至南关街德济站下车西三站南关街南关医院即到)

电话一打通折扣机票到手中

24小时订票热线: 96677 (省内互拨, 市话收费)

多条航线优惠 购特价机票 赢超值积分 享精美礼品

400-65-96677 (国内拨打, 市话收费)

网址: http://www.65622222.com 河南梅苑航空服务有限公司

健民根黄金
锁阳补肾胶囊

健民根黄金锁阳补肾胶囊是武汉健民集团在三百多年古方基础上, 精选三十五味名贵中药提炼而成的强肾良药。健民根黄金锁阳补肾胶囊首创快速温补二合一疗法, 快速直接治标, 稳固持久治本。能促进性腺激素分泌, 调节中枢神经, 提高性欲, 增强男性功能。

临床显示: 健民根黄金锁阳补肾胶囊对由肾阴虚或肾阳虚引起的早泄、遗精、阳痿、腰酸酸痛、精神不振、不孕不育、失眠多梦等症具有显著的疗效。统一零售价: 138元/盒

指定经销地址: 郑州亚细亚一楼医药部3区 商业大厦一楼医药部B区 经三路世纪联华保和和大药房

招商电话: 13283883388 咨询电话: 0371-68025557

安全强肾 百年锁阳 补肾精品系出名门

国药准字 Z42021834