

晚报股民俱乐部
咨询热线
65091828
(交易时间)

问:14.86元买进风神股份(600469)1200股,后市还能否继续持有?

答:从技术上看,风神股份已跌破半年线支撑,后市走势看淡,建议逢反弹减仓。

问:我现在想买北辰实业(601588),是否可以?

答:北辰实业属奥运概念股,从目前盘面上还看不出有止跌企稳的迹象,建议暂且观望,不必急于介入。

问:11.36元买进深国商(000056)2000股,后市还能否继续持有?

答:深国商近两天大涨,考虑到大盘不好,最好还是逢高卖掉,锁定利润。

问:18.91元买进东港股份(002117)500股,现在在该不该卖掉?

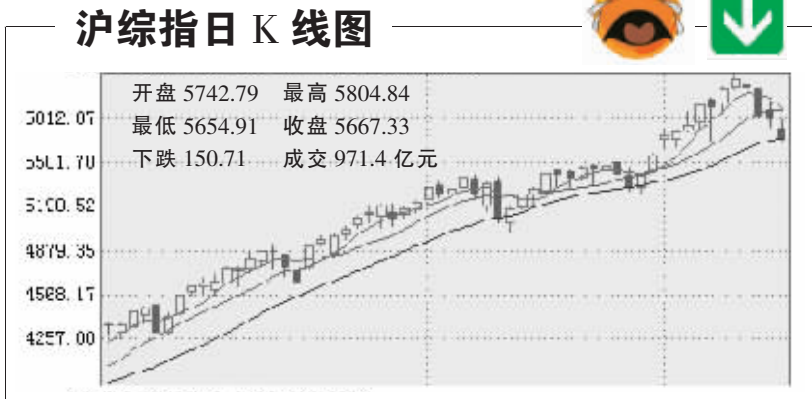
答:东港股份近期连收阳线,走势颇强,短线可以暂且持有。

问:五粮液(000858)目前能不能中线介入?

答:五粮液未来的看点在整体上市,现在大盘不好,可以中线密切关注,暂不介入。

注册证券分析师 卢培天

本版证券评论及数据仅供参考,据此操作,风险自担。



深成指 开盘 18522.39 最高 18793.79 最低 18321.15 收盘 18379.41 下跌 455.39 成交 495.0 亿元

罕见“4连阴” 大调整真的要来了吗?

昨日两市大盘出现“黑色星期一”,除了技术因素的调整外,外围股市暴跌和中石油的发行成为了重要的导火索。而加上上周五的阴线,沪指收出了今年第一个“4连阴”。

从历史经验来看,本轮行情大的跳空缺口基本上没有不被回补的,因此,9月28日和10月8日两个缺口将面临考验。

至于本轮调整是否意味着中期调整的开始,这个问题正逐步失去意义。事实上,大多数股票在不到5000点时就开始中期调整了,指数型牛市对大部分股民来说只是赚了指数不赚钱。

华泰证券 大盘终于对利空作出反应

从政策面看,监管部门近期加快大盘蓝筹股回归A股步伐,除建设银行、中国神华已经上市外,中石油发行A股已在进行中。此外,QDII基金发行、反复的投资者风险教育等,已经提醒广大股民注意高位的风险,大盘终于对上述利空因素作出反应。

深圳智多盈 缩量预示调整周期变长

从目前市场逐渐缩量情况看,调整的时间周期会延长,应该会持续整个四季度。当然,考虑到依然充裕的流动性、大盘蓝筹的稳健性、经济发展的持续性等,调整幅度不会很大,市场可能表现为高位箱体震荡的结构性整理,而这段时间也是主力机构根据行业、公司增长动力等调整布局的阶段,为明春发动行情作充分的准备。

汇阳投资 投资者应注意控制好仓位

从近期大盘的走势来看,经历了前期整体的大幅上涨之后,市场的整体估值水平已经不低,主流资金的做多意愿趋于谨慎,投资者应注意控制好仓位,保持谨慎的操作策略。

广州万隆 密切跟踪央企资产注入股

资产重组与资产注入是上市公司实现业绩跨越式增长的重要途径。而根据国有资产调整的指导意见,国有资本将在重点行业和关键领域中保持绝对的控制力,因此军工、电力、石油石化、煤炭、装备制造、钢铁、铁路等支柱行业将成为密集发生央企资产注入、整体上市的行业,建议投资者保持密切跟踪。

今日友情提醒

S*ST雪绒股权分置改革网络投票日
七匹狼、振华港机增发新股上市日
华兰生物每10股转增2股派2元(含税),股权登记日
中国铝业每10股派1.5元(含税),股权登记日
银座股份每10股配3股,配股价22.78元,配股缴款截止日

中钢天源、世博股份、獐子岛、京能热电、S*ST万鸿、中国远洋召开股东大会

公告速递

(000513)丽珠集团 预计2007年1月1日至2007年12月31日期间公司净利润比上年同期增长250%~300%。

(000518)四环生物 预计2007年度1~12月公司净利润为亏损。

(000049)德赛电池 预计2007年初至下一报告期末的累计净利润仍保持盈利,但与上年同期相比将减少30%~70%。

(000573)粤宏远A 预计公司2007年1月1日至12月31日,累计净利润与去年同期相比增长幅度达到700%~1000%。

(000628)高新发展 预计2007年全年业绩将出现1亿元以上的亏损。

(000963)华东医药 预计公司2007年度利润比去年同期上升50%~100%。

(000960)锡业股份 预计公司2007年度利润比去年同期上升150%~180%。

(000028)一致药业 预计2007年1月至12月公司实现净利润比去年同期增长50%~100%。

(000065)北方国际 预计公司2007年度利润比去年同期下降100%~150%。

(000514)渝开发 预计2007年度净利润较上年度增长8000%以上。

(000401)冀东水泥 预计2007年度净利润较上年度增长50%~100%。

(000835)四川圣达 预计2007年1月1日至2007年12月31日净利润将达到6500万元,增长181.75%,基本每股收益达到0.4012元。

(000950)建峰化工 预计2007年度归属母公司所有者的净利润将比上年度增长50%~100%。

(000957)中通客车 预计2007年1月至12月,公司净利润比去年同期增长300%以上。

(000807)云铝股份 预计公司2007年度与上年度相比,归属于母公司的净利润增长50%~100%。

(000980)金马股份 预计公司2007年全年累计净利润与上年同期相比增长150%~200%。

(000803)金宇车城 预计2007年全年业绩预增100%~200%。

(000783)S*ST石炼 预计2007年全年继续亏损。

(000928)ST吉炭 预计2007年1月1日至2007年12月31日,业绩将出现亏损。

原有持股诊断 盘中实战出击
万国专家盘中在线 9608818 (市话)

中国黄金投资金条
10月22日11时售价:193.99元/克
河南省钱币有限公司0371-65705388

<p>66667771 天顺 63875333</p> <p>千喜 68855333 68972999</p> <p>顺利 66971083 65723626</p> <p>康利 67666555</p> <p>大禹 66962888 (铁文) 68369994 (苗圃)</p> <p>康利 68615666 66666009</p> <p>裕达 63575666 38515820</p> <p>吉利 66665511</p> <p>6666655 惠丰 66997492</p> <p>6666610 顺发 66345555</p> <p>金水 60101199 二七 66238066 69110952</p>	<p>68888888 利民</p> <p>67111111 66666611 63929333</p> <p>60999999 大众搬家</p> <p>65752118 二七区 68885959 63818118 67625577 63836633 68281111 66835700 管城区 67629066 66353118 中原区 60978696 66266708 67533118 66250116 63943188</p> <p>专业拆装 空调家具 免费客服电话:8008836566</p>	<p>63607777 军民</p> <p>66222358 长短途货运 66234358 车长:4.2米.5.2米.6.2米</p> <p>67422222 中国服务业协会常务级单位 63333331 67538080 63600086 63361111 65953118</p> <p>65999999 军工 10线</p>	<p>空房保洁 65238888</p> <p>大顺 65651818</p> <p>61655555 68766777 67533555 63750555 61322222 66722222</p> <p>67999999 吉昌 63688888 65788888 65558888 67273888 63815555 66200777 66665666 63831383 63811118</p> <p>网址: www.jxbj.com</p>
--	--	---	---