

鑫苑中国置业



桐柏路农业路绝版地块/品位生活+品味幸福

1+1 时尚派对公寓 全城公映

两户合一户，更高得房率，自住更舒适，出租更便捷，投资更划算！

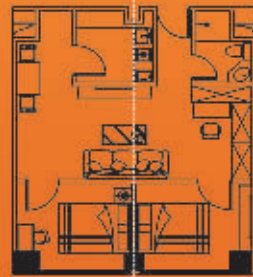
32m²小户型，总价13.5万至15万，首付2万8起，30年月供700元



推荐面积 32.07m² (含赠送面积)



推荐面积 32.07m² (含赠送面积)



双拼户型 64.14m² (含赠送面积)

单身领地/双拼爱家“实景样板间”魅力开放，诚邀赏鉴！

- 鑫苑小户型，赚定品牌：鑫苑品牌荟萃，十年实力积淀和品质，打造国际品牌，第一生活公寓。
- 鑫苑小户型，赚定中心：农业路旁，中心西城黄金生活区，郑州近百家名优伏饮聚于此，生活惬意。
- 鑫苑小户型，赚定配套：双电梯双进小高层，13000m²大型商业，高档幼儿园，尽享家门口品质生活。
- 鑫苑小户型，赚定景观：花园式精品社区，低密度，大景观，开阔视野绿化，休闲绿色生活之美。
- 鑫苑小户型，赚定物业：鑫苑金牌物业，365天贴心服务，全天24小时尽心守候，服务无处不在。

售楼热线：

67723777

物业坐落：郑州市农业路与桐柏路交会处向西300米
实景展示中心：农业路与桐柏路交会处向东300米路东



开发商：鑫苑中国置业有限公司 物业管理：鑫苑物业 景观设计：OJD深圳凯德设计顾问有限公司 策略推广：ETERNAL 永恒

鑫苑中国置业

鑫苑国际广场 XINYUAN INTERNATIONAL PLAZA 财富公寓 地标商务 旗舰商业

建设路上，碧沙岗旁，公寓价格买商务

办公？自住？投资？全赢首选

A 户型

地标商务

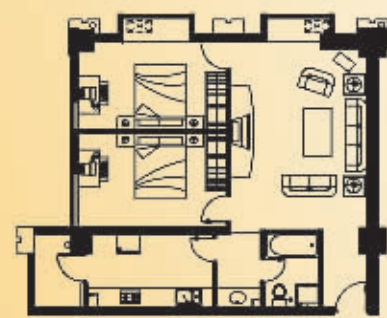


- 方正格局，采光、通风效果好，专属气质型企业
 - 推窗即见豁达开阔，广阔视野无遮挡，四季绿茵，风景迥异
- 本户型对于成熟型企业是一个性价比理想的选址场所。户型面积适中，办公设施齐备，用公寓的价格享受品牌商务大价值：金融机构、企事业单位、政府机关聚集的商务区，办公、投资、外租一举多赢！

鑫苑品牌积淀，81-99m²地标商务公寓，20000m²旗舰型商业配套，数十个国际品牌聚首，解放路立交桥畅通契机，新升级建设路，全森中心直线财富

A 户型

财富公寓



- 方正小格局，品牌大生活
 - 一线式布局，结构紧凑，两大公园近邻围绕，人杰流金旺地
- 鑫苑出品建设路稀缺黄金公寓，金牌物业管理，物业保值租金保障；视野开阔无遮挡，家门正对20000m²旗舰型商业广场，众商抢升之地，优先受益解放路立交桥契机，直达郑州繁华中心二十广场，自住、外租皆受益。

建设路

● 西站

桐柏路

● 河南新闻楼 ● 市政府 ● 市人大 ● 房管局



嵩山路

● 碧沙岗公园

金水路

解放路立交桥



物业坐落：郑州市建设路与嵩山路交会处西150米
现场展示中心：郑州市建设路与嵩山路交会处西150米(路北)

TEL: 0371-67723555

开发商：鑫苑中国置业有限公司 物业管理：鑫苑物业 景观设计：OJD深圳凯德设计顾问有限公司 策略推广：ETERNAL 永恒