

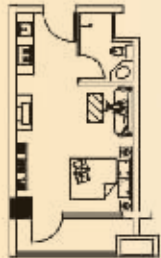
鑫苑中国置业



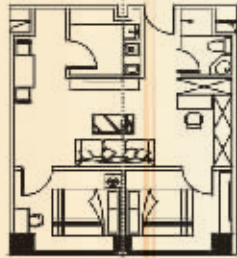
有些时候，幸福就在一闪念的瞬间！

手牵手，用脚步丈量幸福的味道

33m²小户型总价 14万至15万，首付2万9 月供700起
两家合一家，更高得房率，自住更舒适，出租更便捷，投资更划算！



32.07m²
(送储藏间)



双拼户型 64.14m²
(L1+L2)

单身领地/双拼爱家
“实景样板间”
魅力开放，诚邀鉴赏！

调价在即！
敬请把握！



- 鑫苑小户型，确定品牌 鑫苑品牌盛誉，十年实力制造精湛品质，打造鑫苑品牌第一生活公寓。
- 鑫苑小户型，确定中心 农业路与桐柏路交会处南300米，中心西城黄金生活区，郑州近百家名密伏饮聚于此。
- 鑫苑小户型，确定配套 双电梯尊贵小高层，13000m²大型商业，高档幼儿园，尊享家门口品牌生活。
- 鑫苑小户型，确定景观 花园式阔景品牌社区，低密度，大景观，开阔中庭绿化，休闲绿色生活之旅。
- 鑫苑小户型，确定物业 鑫苑金牌物业，365天贴心服务，全天24小时尽心守候，服务无处不在。

销售热线: **67723777**

物业坐落: 郑州市农业路与桐柏路交会处南300米
现场展示中心: 农业路与桐柏路交会处南300米路东

开发商: 鑫苑中国置业有限公司 物业管理: 鑫苑物业 景观设计: OJD深圳凯德设计顾问有限公司 推广服务: CFCN 世邦

鑫苑中国置业

建设路地铁口99m²阳光商务 直线激活一公里尖峰国际财智场

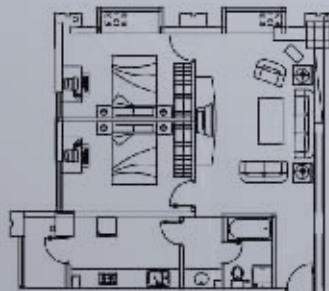


贺: 超继运动100等数十家国际知名品牌, 荣耀入驻鑫苑·国际广场

鑫苑·国际广场, 地铁第二站口, 横贯碧沙岗-中原路-大学路-二七广场-郑东新区, 受益解放路、西三环立交桥商机, 直线融汇全城仅需20分钟!



99m²阳光商务, 投资、办公双受益, 逐日劲销锐减中!



鑫苑品牌物业, 全明户型, 360度观景商务, 一站式生活配套, 宜商宜住宜投资, 豪装辉映国际财智场



销售热线: **0371-67723555**

集中展示中心: 河医立交桥下西北角
现场展示中心: 郑州市建设路与高山路交会处西150米

开发商: 郑州鑫苑置业有限公司 Http://www.jtxyre.com 商业顾问: 戴德梁行 规划设计: 上海联创国际规划设计公司 推广服务: CFCN 世邦