

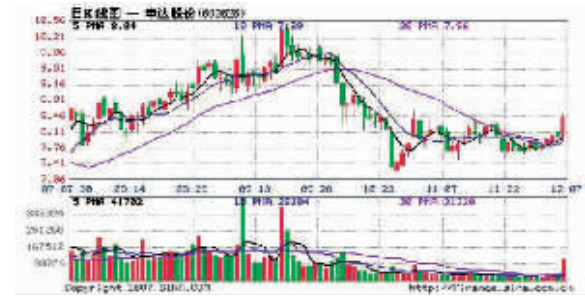
短线黑马

宏盛科技(600817)



公司作为IT产品业务供应链管理者,充分挖掘价值链... 二级市场上,该股前期大幅回落近日强势上扬,后市仍有机会,可谨慎关注。

申达股份(600626)



公司在上海城区拥有大量的房产土地资源,其22家子公司有16家地处上海市,公司在市中心、F1赛场的嘉定,以及川沙镇、崇明岛等地有庞大的厂房,若因开发需要搬迁,公司将能获得丰厚补偿。

机构荐股

曙光股份(600303)周五该股大幅放量,增量资金介入迹象明显,一举突破多重短期均线压制,补涨欲望相当强烈。华泰证券 新潮中宝(600208)二级市场上,该股近期最大跌幅高达40%。

的支撑之后,5日均线开始拐头向上。盘中不时有大单放出,显示已经有资金对其进行关照。华安证券 华北制药(600812)二级市场上,该股近期一直在震荡走高,并未跟随大盘大幅杀跌。

适当关注。国都证券 人福科技(600079)公司正在形成以医药生殖健康产业为主、以大学学历教育为补充的产业格局。从复权走势来看,该股经过近四个月的反复震荡整理近期在年线上方构筑底部,蓄势充分。世基投资 上海贝岭(600171)公司作为中字头下属公司,在央企整合的背景下,作为我国微电子行业中的龙头企业,值得投资者密切关注。申银万国 中西药业(600842)走

势上,该股经过了1个多月的缩量整理,近日股价受到均线的强力支撑,放量上行,启动迹象明显。大富投资 新华光(600184)由西安北方光电公司主掌公司经营,将有利于推动公司尽快成为兵器工业集团下属太阳能光伏资产整合平台。该股高送转股之后反复整理,历时近半年构筑收敛三角形形态,蓄势充分,在环保节能板块不断走强的背景下,该股有望大幅反弹。重庆东金

伯乐相马

中国中铁(601390)我们根据公司各业务分部2008年的EBIT,分别选取对应的行业平均EVEBIT进行估值。考虑到公司基建建设与设计咨询业务明显的技术优势和快速增长的市场空间,给予这一部分20%的溢价水平。加总得到公司企业价值为2067.8亿元,减去净负债得到股本市场总值2291.5亿元,由此得出公司二级市场合理股价为11.02元。中投证券 粤电力A(000539)2007年全年新投产机组权益装机近250万kw,机组稳定出力带来的内生性增长将为公司2008年业绩提供重要保障。粤电集团拥有装机容量超过2000万kw的发电资产,占有广东发电市场30%以上的市场份额,资产质地优良。测算公司2007~2009年的EPS分别在0.31元、0.57元及0.62元,在不考虑整体上市的情况下,公司股票12个月内目标价为20元。长江证券 孚日股份(002083)作为家纺行业唯一的奥运产品生产商和零售商,奥运概念对公司业绩的推动将在2008年得到集中体现。公司借助奥运契机推出“大家纺”概念,大力发展品牌建设,将有助于提升其品牌形象和影响力,扩大公司在国内市场的份额。预计公司增发后,2008年EPS将达到0.43元,按37倍市盈率对应目标价为16元。国泰君安

券商评级

宝钢股份(600019)宝钢集团最近提出新的发展规划:力争2012年形成8000万吨的产能规模,其中股份公司为5000万吨。预计2008年宝钢集团将加大并购重组力度,同时集团的国内钢铁资产也将陆续注入到上市公司。预计公司2007年、2008年EPS分别为0.86元、1.10元,相对于16.56元的股价,动态市盈率分别只有19倍、15倍,价值被明显低估。给予公司“买入”的投资评级。中原证券 七匹狼(002029)我们认为公司正处于飞速发展的起步阶段,未来的2~3年将是公司快速成长的阶段;而调研过程中公司勤俭节约的作风也给我们留下很深的印象,我们对公司的发展前景充满信心。预计公司2007年、2008年、2009年营业收入同比增长68.4%、103.5%、39.7%,EPS将达到0.48元、0.93元、1.38元。给予公司“买入”的投资评级。中信建投 中华企业(600675)公司2007年仅增加可建建筑面积16.5万平方米,尚不能满足公司一年的结算量,土地储备增速偏低。公司如能在2008年顺利实施配股募集资金30亿元,将会显著增强公司项目储备实力。考虑到上海未来房地产市场特别是商品住宅市场供应依然偏紧,我们将公司评级上调至“增持”。光大证券

通通有 房产资讯 本栏目信息通通有DM广告、商都招商网 www.zhaoshangcn.com 免费发布,效果就是不同。 每行正文12字,计30元 每行标题8字,计45元 每行大标题6字60元 每基本块(1x3.6cm)计100元 将优惠进行到底,部分栏目10元起 刊登热线:0371-63399000 67655128 优惠活动12月31日截止,2008年1月1日起恢复原价。 使用所有信息请供需双方认真核实,当面签订有效法律合同,常年法律顾问臧廉康提供各种法律咨询,电话:13803839075,网址:www.lsfw.com,由此产生的一切后果自负。

抵押贷款 房产抵押当天放款 65107668 房车抵押按揭再贷 66798088 现房抵押评估费半价 67976029 房产抵押当天放款 13333869330 理财年收益高 13676966061 按揭房再贷款 65825730 银行按揭房再贷款 60278111 快速办理个人/企业低息无抵押贷款。车贷、房贷 13787488607 贷款咨询 个人、公务员无抵押信贷1-60万房产、车辆抵押、快速额度高,承兑贴现费低,企业大额流贷 67717510/11 泰隆大厦1006室 昌盛投资 个人、企业无抵押信贷小额应急贷房车抵押贷款企业融资咨询诚信高效 63907188 63907088 顺捷投资 个人(团队)无抵押,无担保,按揭房车抵押贷款,小额应急贷款,下款快。65529995/6/7,65525366 中小企业贷款 个人无抵押无担保信贷银行放款 68256499 68256497

中龙贷款 个人无抵押贷款1万-60万 房车抵押贷款67637107,67637127 弘鑫担保贷款 个人企业信用贷款房产抵押投资理财河南省弘鑫创业投资担保股份有限公司 65937579、65937561、65938681、13838377077 双起投资 以诚信求生存,以服务求发展不限户籍,各种贷款方式任选企业贷款投资。福华大厦A座15A室69118772/73 裕隆贷款咨询 无抵押无担保个人信用贷款,企业信用贷款房产抵押贷款,67950772 67950771 春源投资 个人(团体)无抵押信贷,房、车当时放款 13613823124、61586752 房车抵押 当时放款 银行房贷,三日得款 658298623 金海房贷面向全省 地市100万起 65829617/27/37 公积金抵押贷款 13253658178 房车抵押

房产抵押当天放款 办好收费 13525595326 中国银行现房贷款 房本=资金 65831208 低·快·省·广·免担保 东成投资 66388151 50万个人/团体无抵押贷款,车房贷,安全快捷 66388152/153 抵押半天放款 办好收费诚信贷款 65107668 按揭房贷再贷款银行两天放款 中原·新财富 个人理财 年收益12%-24% 房产抵押 半天放款60967858

专业·贷·款 应急低息,无抵押贷款,事后收费,车贷房贷,66867832/7683 66138633 地址:二七广场友谊大厦1213室 房地产 专办房改房超标 13838357867 低价现房 69137359/63785666 办单位房改疑难 13383822616 办房产超标疑难 13838008893 花园路11万㎡社区1850元/起,69-126㎡旺销全城 66669638 西区特价现房 1080元/㎡起 67197399 房产房介 好老师房介 63848778 郑房房产 67100008 房产专家 66666696 海洋不动产 67213600 百联房产 65999166 63699088 博洋房产 65942990

写字间·楼 写字间超低价出租 63222806 转让 转伏牛路饭店 13803830175 急转营业中发廊 13015527145 低转公房招待所 13673696680 星级酒店大堂吧转 13837104683 前进路旺酒楼转让 15890192310 转东风路大网吧 15981974550 530㎡超市转让 15978412345 转鱼肉豆腐机 13523531726 兴华北街门面 20㎡ 67446783 低转美发店或空房 13283834974 转营业中房产总公司 65208850 转郑大校园内复印店 61692658 急转化妆品店 13137710902 低转旺化妆品店 65561222 郑上路服装厂 13503846157 高档小区老美容店 13838310098 转让家政保洁公司 13938566161 旅行社供房低房租 13014586730 洗车美容 520㎡ 2层 13838158686 转让1吨锅炉两台 13783508458 卫生纸加工厂 13783433016 转让旅社 66797483 兴华街茶社转让 15981856626 高校餐厅窗口 13513805573 转让营业中美美容院 61619025 转营业中超市 13526623686 急转让名烟名酒店 65047067 转东风自卸后8轮 13598150369 综合门诊转让 13526518476 低转佳美发店 13298418836 天旺品牌女装 13837161265

280㎡低价位低房租 13140000449 东风路与南阳路手续齐全高档干洗店转让 13733860231 黄河路243㎡高新区308㎡双气复式毛坯房证全 66114567 营业中发廊低转 黄河路经一路 13223039517 忍痛割爱 因出国原因转让 正在经营中大型汽车维修厂 13938579777 饭店转让 转伏牛路180㎡饭店 13298160938 800㎡饭店转或合作 13007533859 急转200㎡饭店 13838315199 学校餐厅设备全 13607665441 转东明路饭店 13673362845 转营业中精装饭店 61131795 营业中酒楼急转 13526641809 东明路火锅200㎡ 15837156568 低价急转饭店 13271588769 大学旁边饭店转让 13607642435 急转120㎡饭店 13253468880 急转220㎡饭店 13014671561 急转饭店位佳人旺 100㎡ 13838273911 低房租饭店40元/㎡转让,碧波园东邻,13137706873 宋 旺铺转让 转纬五路服装店 13938463330 干洗店转让位置好 60517770 租售门面房 13253353999 商场内专柜转让 13213233715 商场内专柜转让 66251121 最佳旺铺出租转让 61566281

二七商圈旺铺转 13837137251 转旺铺洗浴中心 15903622857 面包房空房1万佳 61226197 商场旺铺急转位佳 13503863114 50㎡超市 13703921279 设备转让 转成套塑钢设备 13073721907 处理全套瓦楞纸箱机10台半价购回即可投产 13523013587 出租招租 65吨、130吨吊车出租 65696346 专业索尼摄像机出租 65656600 中原西路厂院5亩 13603984530 出租精装教室/办公室 61678995 大仓库(西开发区)13633710196 中原路标准厂房 13613869922 南四环门楼大院 13803892578 4亩厂房低租 13526482530 常庄出租厂院 13083712988 厂房办公楼14亩 13949058738 工人南空房出租 13938220087 航海中路厂房350㎡ 13203832682 郑上路厂院7亩 13803841276 530㎡门面招租 15978412345 帝湖新铺150㎡ 13803835018 高校内房屋出租 67915398 化工路大厂房院 13803831429 城东路2000㎡二层出租,联系人:崔先生 13633808000 航海路郑密路南3层门面房2100㎡带3亩商场 13838182838 航海路与中州大道七里河仓库200㎡-500㎡另住房 13674975777 嵩山路3层门面1600㎡已装修可做餐饮洗浴 13838182838