

晚报股民俱乐部
咨询热线
65091828
(交易时间)

问:15.89元买进天利高新(600339)1000股被套,后市还能否继续持有?

答:天利高新有股指期货概念,从盘面上看目前走势正常,你只不过是浅套,可以继续持有等待。

问:我现在想买武钢股份(600005),是否可以?

答:武钢股份已在高位调整五天,有到位的迹象,中线看好,逢低可以适当吸纳。

问:13.76元买进深圳华强(000062)1500股,后市还能否继续持有?

答:深圳华强前天大涨后昨天顺势调整,从技术上看很正常,可以继续持有。

问:7.35元买进中水渔业(000798)2000股,现在该不该卖掉?

答:中水渔业昨天放量封上涨停,但涨停板封单并不大,短线可以逢高卖掉。

问:13.25元买进亚宝药业(600351)800股,后市还能否继续持有?

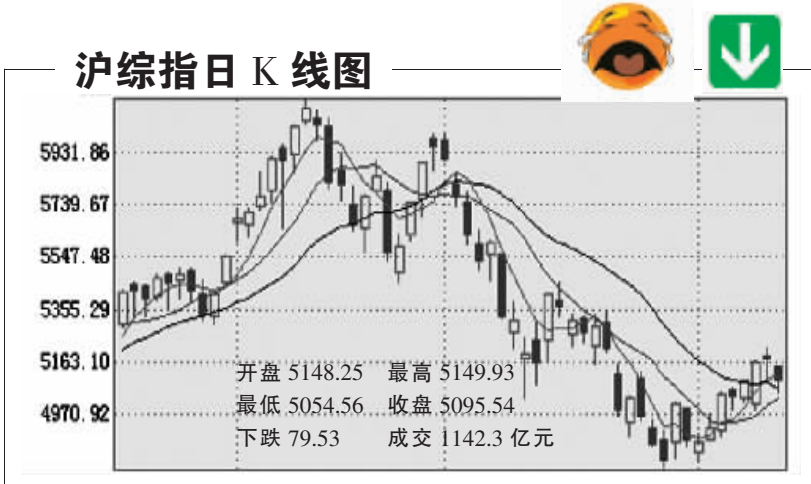
答:从技术上看亚宝药业刚形成突破之势,可以继续持有。

注册证券分析师 卢培天

本版证券评论及数据仅供参考,据此入市,风险自担。

联信贷款中心
个人信贷贷款无需抵押担保
高效专线:63577080/81/82
文化路新通桥省商务厅A711

中国黄金投资金条
12月12日11时售价:201.18元/克
河南省钱币有限公司0371-65705388



深成指 开盘 16919.59 最高 16993.69 最低 16681.21 收盘 16831.56 下跌 205.34点 成交 520.2 亿元

银行地产联手砸大盘

总体来说,目前市场仍处于机构调仓阶段,预计短线仍将维持震荡整理格局

世基投资 延续结构性调整格局

从近期市场热点来看,节能环保、电子科技、医药等受政策扶持的行业以及奥运概念、世博概念等区域题材备受关注,显示在 market 人气恢复之后市场不乏机会,机构调仓换股可能为市场提供新的热点。短期来看,上证指数失守 5100 点,深成指也收于 30 日均线下方,而外围市场走势仍存在较大不确定性,周五市场又面临新股发行的压力,因此后市很可能延续这种大盘震荡、个股轮番活跃的结构调整格局。

华泰证券 中小板个股走势突出

央行确定第二套房贷款以家庭为单位成为周三银行股与地产股下跌的导火索,早盘两市银行、地产股联袂下挫,一线地产金地集团、万科、招商地产等大幅杀跌,而优质银行股招商银行等也遭遇放量下挫,对指数造成严重冲击。尽管大盘指标股走势不好,但近期一些中小板个股如怡亚通、御银股份、青岛软控等频频拉升,涨幅不俗。除中小板个股外,旅游、商业和医药等行业个股走势活跃。

汇正财经 成交放大对后市发展有利

周三市场早盘大幅下挫后受到 10 日均线支撑,短线下跌空间较为有限,同时 30 日均线继续下移,市场在目前的量能条件下难以直接反攻。但需要注意的是,两市成交量本周连续三天维持在 1600 亿元上下,比前期放大近五成,这对于后市发展较为有利。总体来说,目前市场仍处于机构调仓阶段,预计短线仍将维持震荡整理格局。

渤海投资 股指调整后可能再度逞强

从昨日盘面来看,多头虽然在指数上输给了空方,但从涨跌个股家数来看,市场仍存在着较强的做多动能,以沪市为例,上涨家数为 467 家,下跌家数为 384 家,这意味着市场的冬播热情并未受到指数的大跌影响。商业指数、电力指数等业绩稳定增长的个股涨幅居前就是最好的说明。与此同时,东百集团、云南城投等强者恒强的走势也说明了市场的持续做多动能。故 A 股市场继续调整的空间相对有限,不排除股指在近期再度逞强的可能性,建议投资者仍可低吸强势股。

今日友情提醒

- SST 百花股权分置改革网络投票日
- 成霖股份 3698.3545 万股限售股上市流通
- 东方铝业首发机构配售股份 250 万股上市流通
- 红宝丽首发机构配售股份 380 万股上市流通
- 莱茵生物首发机构配售股份 330 万股上市流通
- 鲁泰 A、首钢股份、南山铝业、工商银行召开股东大会

公告速递

- (000029) 深深房 A 多层停车场 12 月 21 日再次拍卖,拍卖底价调整为 102604760 元。
- (000042) 深长城 董事会同意向银行续贷 3 亿元。
- (000417) 合肥百货 2319057 股限售股 12 月 17 日上市流通。
- (000911) 南宁糖业 临时股东大会通过与南化集团、南化股份继续提供互保等议案。
- (000930) 丰原生化 财政部对燃料乙醇实行弹性补贴政策。
- (000967) 上风高科 第二大股东减持公司股份 2190140 股。
- (000997) 新大陆 中标“四川省畜牧食品局 2006 年动物防疫体系建设工程溯源设备采购”项目。
- (002192) 路翔股份 获改制及上市辅导 300 万元资金资助。

公司研究

中青旅(600138):产业链架构完整

公司致力于完善旅游产业链,不断提升其旅游资源禀赋:中青旅以差异化定位的旅游服务业务作为“粘合剂”,通过收购、合作等方式涉足景点(乌镇)和酒店(中青旅山水时尚酒店),不断架构、完善旅游产业链。

公司 2007~2009 年每股盈利预测分别为 0.53 元、0.79 元和 1.11 元,动态市盈率分别为 54 倍、36 倍和 26 倍,考虑 2008 年北京奥运会以及 2010 年上海世博会将对其主业经营产生的正面影响及其可能带来的资本市场效应,股价可能阶段性地存在 20%~30% 的估值溢价,我们维持对中青旅“买入-A”的投资评级。 安信证券

长城证券理财专栏

配置医药板块

近期,发改委相关人员在会议上透露医改总体方案将于明年出台,对于医改时间表的猜测尘埃落定。由于医改方案推出的时间逐步明朗,市场看好医药板块的确定成长性,近日医药板块表现良好。

投资方面,我们仍然看好医药流通子行业,财富长城前期推荐的一致药业和国药股份累积涨幅都已经超过 30%,根据我们报告中的盈利预测,仍然可以继续持有这两只股票。同时,也可以关注同是流通领域的上海医药。

咨询热线 60232026

优惠活动 12 月 31 日截止;2008 年 1 月 1 日起恢复原价 广告服务热线:0371-63396000 67655128 刊登时间:周一至周六

奉献爱心 免费治疗糖尿病

我院经多年研究,独创一套中医中药治疗糖尿病的新疗法。其疗效确切,治疗效果好。为奉献爱心,我院自 2007 年 12 月 13 日至 30 日特向社会免费治疗 100 名糖尿病患者。免费对象:下岗职工、残疾人、生活特困户均可持有关证件接受免费治疗。

郑州气管炎哮喘医院糖尿病治疗中心
免费电话:0371-66726122、66726123
地址:郑州市航海东路与中州大道交汇处向北 200 米路东

一次投入,多重回报! 本栏目信息在通通有 DM 广告、商都招商网 www.zhaoshangcn.com 免费发布,效果就是不同! 广告服务热线:63399000 67655128
优惠活动 12 月 31 日截止;2008 年 1 月 1 日起恢复原价 地址:紫荆山路与商城路交叉口金成国贸大厦 1610 室 陇海西路 80 号 晚报大厦一楼西大厅 传真:63330293 67655048

河南银信投资担保有限公司
银信理财 轻松稳健
三重保障 为您的财富保驾护航

年稳定收益率 **10.8%-12%**

财富热线:66619444 66352117 地址:紫荆山路金成国贸2612号

运动改变生活 健康因为倍棒
BOPOFITNESS
不求NO.1, 只选ONLY ONE!
BOPOFITNESS (倍棒) 永恒追求

- ★第一家入驻超5A写字楼的健身会所;
- ★第一家采用全套意大利进口器材的VIP会所;
- ★第一家拥有“健康医疗专家服务机构”的科学体系;
- ★第一家推出A+B服务模式,“健康MALL”专业私人服务的优质团队……

更多第一, 即将奔腾而来!

特别关注: 寒暑假学生卡!
0371-63916777

农业路72号国际企业中心A座4楼