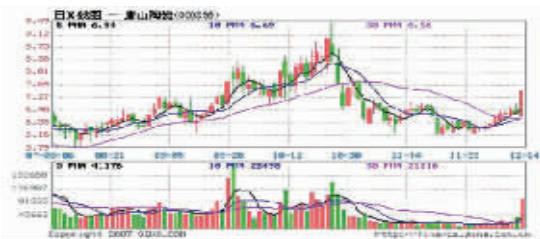


短线黑马

唐山陶瓷(000856)



由于城投集团与上市子公司之间容易产生同业竞争,城投集团整体上市是大趋势。在房地产开发领域,上市公司背靠大“地主”,拿地不愁,这就是云南城投天天大涨的背景。公司与云南城投具同一概念,公司大股东是唐山市城市建设投资有限公司,在首钢搬迁唐山曹妃甸、发现南堡大油田等重大利好刺激下,唐山房价近年升幅名列河北省第一。周五该股放量拉出涨停板,后市积极关注。 东方证券

同方股份(600100)



奥运会体育场馆国产LED半导体芯片项目中标彻底扭转了国外高端LED芯片垄断国内市场的尴尬局面,确定了清芯光电LED芯片在国内高端市场的地位。而公司通过实现高亮度LED在国内的规模生产,填补了我国高亮度LED市场空白,成为今后重要的利润增长点。二级市场上,该股近日稳步推升,量价配合十分理想,显示机构增持动作明显。周五该股已运行至前期高点附近,一旦形成有效突破,上涨空间将被打开,后市有望进入加速拉升阶段。 北京首证

机构荐股

飞乐音响(600651)公司一向是股性活跃的上海科技龙头,具备网络、券商、创投等多重概念,容易出现涨停爆发走势。从二级市场走势来看,该股大形态成大“W”底走势,在前期成交密集区,同时也是技术形态上的颈线位反复震荡,经过震荡蓄势之后,后市有望爆发强劲突破行情。 第一创业 双环科技(000707)从公司第三季报可看出,前十大流通股几乎全是基金公司,证明机构对该股未

来的发展潜力极为看好。二级市场上,该股股价逐渐走高,伴随着量能的均匀放大,大有放量上攻的欲望,后市一旦成功站上60日均线,有望走出拉升行情。 长城证券 津滨发展(000897)二级市场上,该股股性非常活跃,历来都是主力资金青睐的对象。近期用4个月时间来构筑大平台,底部相当扎实,加上其众多亮点,无论短线或中线都值得投资者积极留意。 民族证券 长江投资(600119)二

级市场上,公司的定向增发题材给二级市场带来强大的视觉冲击力,其基本面的迅速改善是支持股价持续走高最有力的支撑。该股近两周来小阳线稳定上攻,股价重心的上移连续突破了中短期均线,向上突破大趋势。 安信证券 水井坊(600779)公司拥有位于成都市中心区域东大街旁的牛王庙街35号全兴酒场老厂厂区60余亩土地,其增值效应和开发价值巨大,目前已进入房地产项目的开发建设

阶段。二级市场上,该股长期以来一直处于上升通道中,周五更是强势涨停,建议重点关注。 大富投资 西安饮食(000721)二级市场上,该股作为两市少有的小盘股,历来股性十分活跃,经常因受到市场主力的炒作而爆发飙升行情。近期该股随大盘震荡整理,但强劲的承接力度不但预示着整理的结束,而且也表明有新资金进场吸纳,其加速拉升的行情即将展开,投资者可重点关注。 西部证券

伯乐相马

泸州老窖(000568)公司收购华西证券实现产业与资本结合。国窖1573可能在春节前后进行提价,预计提价幅度约10%。预计公司2007年至2009年白酒业务每股收益分别为0.73元、1.10元、1.65元,如果给予白酒主业2009年40倍市盈率,对应的目标价为66元,再考虑到券商业务价值,提升公司目标价至80元。 中银国际 中孚实业(600595)公司近日公告称,拟投资54.5亿元建设30万吨高性能铝合金特种铝材项目,其中铝板带材年产22万吨、铝合金中厚板年产8万吨。另外,增资中孚电力可以极大地提升公司的成本优势。我们看好电解铝企业大力发展铝深加工业务,预计公司2007年、2008年EPS分别为1.1元和1.44元,对应目标价为44元。 西南证券 龙元建设(600491)出于对公司未来“三三战略”的布局进程较为乐观,以及2008年后两税并轨影响,我们预计公司2008年和2009年的每股收益将达0.74元和1元,公司目前股价相对于2008年动态市盈率仅为17倍,相对行业内其他公司明显低估。给予公司25倍至30倍PE,对应目标价为19元至22元。 申银万国

券商评级

冠农股份(600251)冠农股份最大的亮点是拥有国投罗布泊钾肥20.3%的股权。国内钾肥资源紧缺,未来价格将维持稳步上涨趋势。我们预测公司2007年至2010年EPS分别为0.14元、0.26元、2.2元和3.16元,复合增长率达到98%,业绩主要来自于罗布泊钾肥的投资收益。给予“推荐”投资评级。 中金公司 时代新材(600458)公司是此次高铁建设的主要受惠者。据我们的测算,公司近三年EPS分别为0.17元、0.38元和0.53元。如果以海外上市公司2009年PEG值作为参照计算,公司2009年合理市盈率将达40倍,对应目标价格为20元。我们维持对公司股票“增持-A”的投资评级。 安信证券 皖通高速(600012)我们维持对中国高速公路行业的积极看法,汽车保有量的持续增加以及宏观经济的持续增长将会推动高速公路车流量的上升。我们预计该股的12个月目标价格为10.1元,是根据三阶段贴现现金流模型得出的内在价值估值加以25%的流动性溢价计算出的。维持对其“买入”的投资评级。 高华证券

拍卖公告 美食公告 招聘 服务热线: 63396000 67655128

英才 要求:25-48岁高中以上学历,男女不限。待遇:2000-5000元以上+各项福利(底薪+医疗+养老+培训)。吕老师:13393733992 致远教育诚聘 业务校长2名 话务员2名 宣传员10名(下岗女职工优先) 地址:大学路与陇海路交叉口西北角 电话:0371-60587777 13937133372

南海冲浪 锦绣香传 二七人民的休闲之家 品粥 湘菜 美食 沐浴 休闲 保健 到南海冲浪洗浴:19元/位含30余种精美自助餐 南海足道58元=90分钟专业足疗+免浴资+免自助餐 去锦绣香传喝粥啦! 20余种粥品3-12元 60余种美食6-18元 诚聘营销总监及管理人员、管理专才,前厅接待13903836825 地址:交通路与陇海路交叉口北50米 热线:66990222 66990333

迎新年 真情回报礼上加礼 招聘、个人求职、出租、转让、家教、二手信息、招商合作栏目正文10元/每行; 印刷包装、机械物资、建材锅炉、网站建设、商标代理、招生培训栏目正文包季800元; 其它栏目正文包月400元,包季1100元,包半年2000元; 针对一次性付款且包半年以上合同的客户,再送4重大礼: 一重礼:签订多长时间赠送多长时间晚报订读卡。 二重礼:签订多长时间赠送通通有DM广告多长时间。 三重礼:签订多长时间赠送通通有网站广告推荐多长时间。 四重礼:再送免费加黑。(相当于免30%加黑费) 以上全部优惠活动于12月31日全面截止,望广大客户把握机会,及时签订合同。

出租招租 65吨、130吨吊车出租 65696346 专业索尼摄像机出租 65656600 出租精装教室/办公室 61678995 南四环门楼大院 13803892578 中原西路厂院5亩 13603984530 市一院对面招租 13213202602 厂房办公楼14亩 13949058738 学校附近教室出租 66356658 航海中路厂房350㎡ 13203832682 郑上路厂院7亩 13803841276

530㎡门面招租 15978412345 纬五路经四路交叉口临街五楼 260㎡办公 13014501908 市内有新房三室两厅家具全环境好,停车方便 13837184749 临西大街三层、3楼出租 1.2楼饭店转让,或整租 13938244641 郑大新区南门科学公园边七层框架新楼招租 67832882 写字间·楼 写字间超低价出租 63222806 出租商住两用房 13903719279

寻医问药 治各种顽固性皮肤病 66655516 仪器三秒除斑疣痣 61299718 中医对症专治类风湿 64955605 多年老店戒戒烟 65726604 治皮肤顽癣好付款 13938229298 专治膝关节病 河南亚太骨病医院 66190569 陵园资讯 墓地专卖北邙陵园 61657166

求租求购 干洗水洗机烘干机 13592590083 机电、制冷 66889920 变压器机床 收售电脑打印机 13283861250 求购制药机化工设备 13623852990 高价回收旧电脑 13949061409 电机、电焊机、变压器等 65239398 二手轿车面包车 13603849777 收购旧松下摄像机 13696357111 购轿车面摩托 13017683055

典当贷款 银兴典当房产名表 65921883 方圆典当行 黄铂金、钻戒、数码产品、房产、车辆、方便快捷 13903811467 63932979 绿城典当行:黄铂金、钻翠玉器、名表、车辆、房产贷款快 67979018、67436709 钟表维修 瑞士名表维修中心 68012356 瑞士精修、保养、回收名表、古表

娱乐器材 老虎机上分器 13271588868 矫正口吃 郑州新伦口吃康复中心 63733162 机械物资 现场取断丝锥断螺丝 15303721319 处理佛山瓷砖 1.2x1.2 13592478164 龙门铣镗床对外加工,设计改造制作各种专用设备 67525590