

今日上市三新股

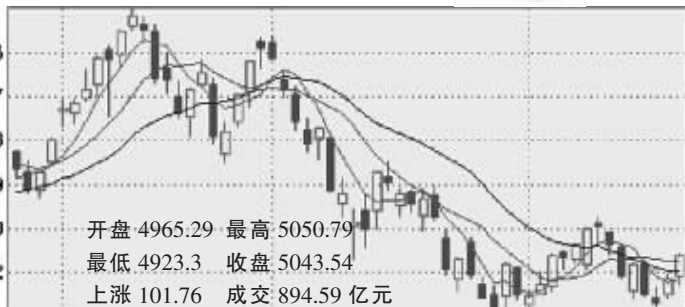
绿地(002200) 上市数量1680万股,发行价格16.49元
东晶电子(002199) 上市数量1280万股,发行价格8.8元
出版传媒(601999) 上市数量11200万股,发行价格4.64元

今日友情提醒

国能集团 2955.4433 万股、海立股份 2283.1216 万股、友好集团 244.808 万股、浦东建设 1880 万股、宜华木业 2623.8757 万股,股权分置限售股份上市流通
澳洋科技 880 万股,精诚铜业 700 万股,首发机构配售股份上市流通
云内动力、铁龙物流,增发新股发行登记日
格力电器增发新股上市日
*ST 赛格、长城电脑、ST 远东、博盈投资、永新股份、湘潭电化、海泰发展、*ST 明星、云南城投、景谷林业、星新材料、ST 雄震、北京银行召开股东大会



沪综指日K线图



深成指 开盘 16467.93 最高 16672.18 最低 16277.71 收盘 16625.41 上涨 238.4 成交 421.71 亿元

沪指重新站上半年线

市场重心再度上移,投资者后市应重点关注成交量能否有效放大

汇市财经 短线大盘有望继续上扬

中粮地产受股权激励计划影响而直接涨停,金融街、保利地产等涨幅超过5%,龙头万科A涨幅也达到2.09%。另外,以浦发银行、兴业银行为代表的金融股也全面反弹,促成了周四市场的大幅上涨。

经过连续两日的大幅反弹之后,上证指数已经重新站上5000点和半年线,而5日均线开始上行,10日均线也已经突破,短线技术形态逐渐好转。同时,30日均线距离股指较近,压力并不那么明显,市场已经具备突破条件。而从形态来说,短线双底格局已经基本形成,4800点的支撑已经得到多次验证,这是市场反弹的重要基础。短线预计周五大盘继续上扬。

汇阳投资 蓝筹股重新成为市场热点

中国中铁周四盘中创出上市以来新高,带动了大盘新股的走强。午后,中国石化连续出现百万股以上的大单扫货推高,中石化和中国联通的轮番上涨激发了蓝筹股的做多热情,也对中石油重新站稳30元整数关起到了积极的影响。表现抢眼的还有运输物流板块,其中航空股和海运股被快速拉高。此外,农业板块的一线股双汇发展也牢牢封死涨停,农业板块由于受政策扶持力度较大且国际农产品价格出现持续上涨而有望延续目前的行情。投资者可以密切关注一些调整到位,底部有资金介入迹象的绩优蓝筹品种。

广州博信 成交量制约大盘反弹空间

近期由于宏观调控压力加大与外围市场动荡加剧,导致市场心态不稳,那么在这种错综复杂的宏观背景下,预计市场筑底的过程仍会比较复杂。但考虑到前期市场大幅做空的金融地产等权重板块走势上已有超跌反弹要求,再加上股指期货已上报国务院的消息,对于大盘权重股有一定的刺激作用。因此,在技术面和基本面因素的共同作用下,后市大盘蓝筹股仍有望出现较有力度的反弹,对指数会起到支持作用,而成交量能否有效放大将是制约股指反弹力度和高度关键因素。

中国黄金投资金条 12月20日 11时售价:200.5元/克 河南省钱币有限公司0371-65705388

深市A股行情表 (12月20日)

Table with columns for stock code, name, opening price, high, low, close, change, and volume. It lists various A-share stocks and their performance on December 20th.

公告速递

(000975)S 科学城 中国银泰投资受让公司 29.9% 股权完成过户,成为公司第一大股东。
(002028)思源电气 2007 年度业绩预告修正为增长 80%-120%。
(002032)苏泊尔 SEB 国际股份有限公司要约收购公司部分股份有效期已满,公司股票今起停牌。

易方达基金管理有限公司 理财专栏

认知你的投资对象

两年大牛市使基金投资者规模大比例增加,但对新增投资者,尤其是个人投资者来说,认知投资对象是非常重要的。

首先应认清基金的种类及其风险收益水平,主要是基金的股票投资比例,因为这是决定基金风险收益程度最重要的因素。

其次应该认知投资对象所处的市场环境。我们在投资过程中屡教不改的重大错误,就是试图预测市场变化的时间。看看美国整个20世纪股票市场的投资回报率,就会从中得到一个清晰的信息——不要试图预测市场的变化节奏,因为那是错误的。长期持有虽是让人听得已不耐烦的老生常谈,却是行之有效的回避风险、获取收益的有效方法,至于市场的短期波动或是重要的市场拐点,不妨交给严格遵守从价值投资准则的专业投资管理人去判断。

易方达基金公司理财顾问 兰桥

长城证券理财专栏

主流热点仍处在挖掘期

几大基金公司集体重申申购为权重股打开想象空间,年底基金往往会有排名的压力,做多的理由也很充分。两市股指均收复了半年均线,市场信心逐步恢复,前期超跌地产指数再次涨幅居首。因金属、采掘等前期领跌的大市值行业仍远远跑输大盘,明显的主流热点仍处在挖掘期,市场做多力量并未达成一致,加上买盘信号也没有出现,适量谨慎参与个股波段操作也是不错的选择。

咨询热线 60232026 本版证券评论及数据仅供参考,据此操作,风险自担。

银河证券 股票、基金、国债 咨询电话 0371-67713400