

今日上市新股

九鼎新材(002201)上市数量1600万股,发行价格10.19元。金风科技(002202)上市数量4000万股,发行价格36元。

晚报股民俱乐部

咨询热线:65091828(交易时间)

问:12.89元买进亚宝药业(600351)1500股,后市还能否继续持有?

答:从盘面上看亚宝药业目前正处于上涨途中,还可以继续持有。

问:我现在想买中原高速(600020),是否可以?

答:中原高速基本面稳定,股价目前也不高,如果你的仓位不重,逢低可以适量吸纳。

问:13.51元买进津滨发展(000897)800股,后市还能否继续持有?

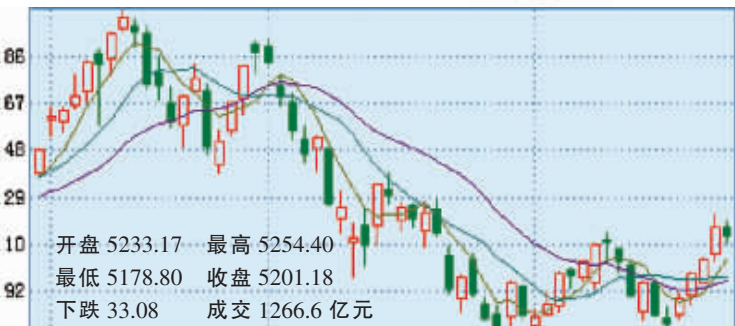
答:津滨发展属滨海开发概念股,整体上看目前处于横盘震荡之中。

问:26.2元买进华邦制药(002004)500股,现在在该不该卖掉?

答:华邦制药这几天连续上涨,短线可以考虑获利出局。

注册证券分析师 卢培天 本版证券评论及数据仅供参考,据此操作,风险自担。

沪综指日K线图



开盘 5233.17 最高 5254.40 最低 5178.80 收盘 5201.18 下跌 33.08 成交 1266.6 亿元

深成指 开盘 17213.76 最高 17273.14 最低 17036.53 收盘 17199.04 上涨 45.12 成交 568.5 亿元

主力下目标 5300点

在5300点一带多空双方将进行第二轮决战,成交量的变化仍是本质决定因素

申银万国 整理是市场内在要求

周二沪深两市大盘维持牛皮盘整态势,在四连阳之后,整理消化获利盘是技术上的要求,上证指数5300点一带也存在技术压力,经过整理以后,后市一旦突破5300点,则反弹目标可上看5500点,未来一段时间市场机会依然不少,建议投资者适当参与农业、医药、商业、造纸、新能源等二线成长股。

华泰证券 成交量仍是决定因素

周二大盘维持窄幅震荡走势,成交有所减少,但仍满足活跃标准。技术上,上证指数短期暂时遏制住了沿30日均线连续下滑的趋势,但结构上受30日、60日均线死叉制约的被动局面现在还没消除,因此在5300点一带市场多空双方将进行第二轮决战,成交量的变化仍是本质决定因素。操作上,建议投资者注意保持资金的灵活机动。

广州博信 股指60日均线有阻力

周二中国石油、中国平安等权重指标的调整,直接拖累了指数的上涨,而新股中国太保的高开低走,也影响了市场的做多信心。整体来看,目前上证指数运行在5日、10日、20日、30日等多条短中期均线之上,强势特征依然较为明显,短线股指在整理蓄势之后依然会有继续上涨的动力;不过,上证指数的60日均线即5380点附近将会有较大的阻力,而权重指标的走势将直接左右大盘运行的方向。

中国黄金投资金条 12月25日11时售价:201.5元/克 河南省钱币有限公司0371-65705388

深市A股行情表 (12月25日)

Table with columns: 代码, 名称, 开盘价, 最高价, 最低价, 收盘价, 涨跌幅(%), 成交量. Lists various stocks and their performance on Dec 25.

Table with columns: 代码, 名称, 开盘价, 最高价, 最低价, 收盘价, 涨跌幅(%), 成交量. Lists various stocks and their performance on Dec 25.

Table with columns: 代码, 名称, 开盘价, 最高价, 最低价, 收盘价, 涨跌幅(%), 成交量. Lists various stocks and their performance on Dec 25.

Table with columns: 代码, 名称, 开盘价, 最高价, 最低价, 收盘价, 涨跌幅(%), 成交量. Lists various stocks and their performance on Dec 25.

Table with columns: 代码, 名称, 开盘价, 最高价, 最低价, 收盘价, 涨跌幅(%), 成交量. Lists various stocks and their performance on Dec 25.

今日友情提醒

楚天高速(600035)股权分置限售股份4746.7553万股上市流通 S\*ST黑龙、S\*ST源药股权分置改革网络投票日 中达股份、八一钢铁、广电网络召开股东大会

公告速递

(000043)中航地产 董事会同意投资设立惠州市中航工业地产投资发展有限公司。(000510)鄂武商A 以3090万元受让新兴医药2850万股股权。(000651)格力电器 第一大股东再次减持公司股份9205254股。(000712)锦龙股份 第三大股东减持公司股份11009863股。(000900)现代投资 董事会同意向控股子公司转让泰阳证券股权。(000933)神火股份 新创投资累计减持公司股份11670495股。(000961)大连金牛 董事会同意再次采取公开征集受让方的方式转让所持有的公司股权。(000998)隆平高科 出售融城置业39%股权,获约9000万元投资收益。(002009)天奇股份 1.25兆瓦玻璃钢风力发电叶片试制成功。(002078)太阳纸业 董事会现正商讨重大事项,公司股票自2007年12月26日起停牌,直至公司董事会就此等事项进行审议并公告后复牌。

长城证券理财专栏

三种情况下应该赎回基金

首先,当所持基金的基金经理离任时,应该赎回基金。其次,当你持有基金的业绩在同类型基金中持续落后时就应该赎回基金。这说明这只基金没有很好地把握市场中的投资机会,这时候你就应该决定将这只基金赎回而转投其他表现较好的基金。最后,当你持有基金的规模发生急剧扩大时你应该考虑赎回它。不同规模基金的运作截然不同,因此,当所持基金的规模急剧扩大时,就应该赎回。 咨询热线 60232026

银河证券 股票、基金、国债 咨询电话 0371-67713400 航海路营业部