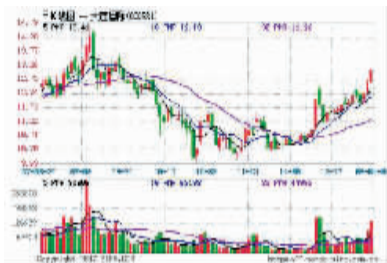


短线黑马

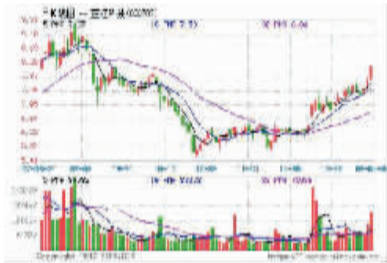
大连国际(000881)



公司拥有总金额高达17.8亿元的大订单,如此多的工程,公司未来盈利能力将大大提升。且在2007年12月,公司再次中标重大合同。此次与苏里南政府签订合同总金额高达2.15亿美元,公司预计该项目未来三年将产生较好的经济效益。

二级市场上,该股在大订单,业绩大增等题材的刺激下,股价已经成功突破前期高点的阻力位,展开放量拉升行情。目前正沿5日均线稳步上行,多头趋势已经确立,建议积极关注。 银河证券

正虹科技(000702)



根据公司公开资料显示,公司在泰阳证券重组后,仍然持有泰阳证券320万股,具备了实质性的参股金融、券商题材。自从证券行情回暖以来,券商业绩出现全面回升,参股券商题材也成为市场反复炒作的主流热点题材,公司持有巨额券商股权,价值重估空间巨大。

二级市场上,该股周五强势放量上攻,资金流入迹象相当明显,股价形成强势向上突破临界点,短期股价有加速上涨的迹象,值得投资者重点关注。 华泰证券

方正证券

益民商业(600824) 上海也是2008年奥运会的分会场之一,而当北京题材被全面爆炒之后,奥运分会场的相关公司也将得到巨大的机遇,特别是上海本来就是全国的经济中心之一,奥运部分项目在上海举行将引爆上海商业股的行情!二级市场上,该股主力手法稳健,股价始终在上升通道中沿着5日均线稳步走高,而随着奥运概念炒作的进一步深入,该股极有可能呈现加速上涨,投资者可以适当关注。

天津中融

力合股份(000532) 现阶段市场中主要有奥运、创投、期货三大题材,在本周奥运概念得到爆炒之后,下周很有可能将是创投概念撑起一片天空,而力合股份则是创投概念的绝对龙头股。二级市场上,该股表现相当强劲,在去年11月中旬就提前大盘见底并进入到不断震荡走高阶段之中,小步盘升的走势抑制不了它王者的锋芒,近期该股已经突破前期高点,有望进入到加速上涨阶段,值得投资者关注。

伯乐相马

广博股份(002103) 公司的奥运合作伙伴及赞助商业增长迅速,我们预计公司2007年到2009年的每股收益分别为0.41元、0.55元及0.68元,考虑公司国内纸质文具企业的龙头地位,以及中小板块中唯一涉及奥运概念的个股身份,给予公司2008年35倍的PE,对应目标股价为19.2元。

宁波华翔(002048) 加盟富奥将使公司的整体实力提升一个台阶。我们预计2008~2010年公司销售收入和净利润的年均复合增长率将分别达到43%和51%,在行业景气、并购盛行的背景下,我们认为有实力的零部件龙头企业将有可能获得比整车厂更强劲的增长。我们基于2009年23倍的市盈率将该股12个月目标价格定为35.88元。

中银国际

机构荐股

大富投资

常山股份(000158) 公司作为紫光创投的股东之一,当时出资2400万元投资参股的清华创投,占到了8%的股份,创投题材十分突出。公司还以每股1.3元收购常山集团所持石家庄商行1610万股,在当地市政府推动下石家庄商行正在实施不良资产处置和增资扩股方案。实施后总股本将超过10亿元。二级市场上,该股在经过充分的调整后,近期放量加速上行,有望持续走强。

华泰证券

三峡水利(600116) 由国资委直接领导的大型中央企业中国节能投资公司收购大股东重庆市水利电力产业集团而成为公司实际控制人,中国节能作为目前国家节约能源与环境保护领域唯一一家国家级投资公司,给公司后期的发展带来一定的想象空间。二级市场上,该股已经构成了一个良好的上升通道,随着成交量的持续放大,表明资金介入迹象已经非常明显。

世基投资

云铝股份(000807) 控股股东云南冶金集团总公司拟用其持有云铝股份及驰宏锌锗的全部股权及其他资产出资设立云南冶金股份有限公司在香港申请上市,大股东若能整体上市,将对公司的发展极为有利。该股近期在半年线附近反复震荡筑底,蓄势充分,周五放量上扬,突破60日均线压制,在年报行情拉开序幕以及国际有色金属价格大涨背景下,该股有望大幅反弹。

银河证券

海王生物(000078) 公司历经7年自主研发出一类新药“虎杖苷注射液”,已被国家药品监督管理局授予新药临床研究批文,开始进入临床人体试验。公司去年三季度预告,2007年度业绩较2006年度会有大幅增长,预计全年累计净利润在人民币1亿元以上。二级市场上,在医药股渐成机构资金关注的对象背景下,该股沿均线温和放量走高,资金吸筹态势明显,后市有望加速上攻。

券商评级

三一重工(600031) 2007年上半年由于改变收入确认方法和混凝土机械需求旺盛的原因,公司混凝土机械产品实现销售收入29.37亿元,收入占比达到81%,同比增长92.4%,泵车、拖泵市场占有率稳居国内第一。不考虑集团的资产注入,我们预测公司2007~2009年的每股收益(增发摊薄)为1.75元、2.1元、2.5元,目前的动态PE为38倍、26倍、22倍。维持“强烈推荐-A”的投资评级。

中青旅(600138) 中青旅业务链完备,作为行业龙头,可从旅游行业规模扩展和高端旅游快速兴起这两方面收益。乌镇景区竞争力突出,在商务旅游市场还大有可为。此外,山水酒店若能在管理层方面实现突破,发展潜力依然很大。我们预计公司2007~2009年EPS分别为0.54元、0.79元和1.12元。公司利好因素颇多,发展前景看好,给予长期“推荐”的投

资评级。 兴业证券

南天信息(000948) 公司主营业务不断优化,经营情况实现转折,当前已经驶入了成长快车道,未来的发展前景值得期待。预计公司2007年、2008年、2009年每股收益分别为0.22元、0.30元和0.40元。鉴于未来公司业务的高成长性,给予公司2009年35倍市盈率的估值水平,合理价格中枢为14.00元,给予短期“增持”、长期“买入”的投资评级。 中原证券

浦发银行(600000) 预计公司2007年拨备覆盖率达到168.6%,超过公司所设定的拨备覆盖率150%的水平。上海市金融资产整合加速。屠光绍的履新有望加速上海市金融资产的整合。公司作为上海市金融核心资产,将受益其中。2007年、2008年每股盈利预计可达1.23元和2.28元。给予“推荐”评级。 银河证券

通通有 分类信息

刊登广告不必东奔西走,一个电话即可上门服务 紫荆山路与商城路交叉口金成国贸大厦1610室工作站 63399000/工人路30号北3楼(老晚报社)工作站 67957022 航海路茶叶市场前庄街27号工作站 68767738 文化大厦312室(省实验中学对面北200米)工作站 63875060

印刷包装

- ★彩印海德堡120元起 63761212
★彩印不干胶80元起 61114222
★彩印120元起 67666358/368
★各类印刷高速复印 60110717
★厂家书报画册印装订 66048899
★2.4.6开机110元起 60501122
★画册包装彩页手提袋 69528338
★会员卡、金卡、银卡等 66399700
★低印彩页无碳联单 13938589376
★信封稿纸★无碳联单 61825898
★表格联单无碳袋子 13673655739

信息窗口

- ★专做大理石火锅桌 60273891
★为您办难办之事 15838103899

土猪肉·栾川山珍 年货集装箱 13253422378

娱乐器材

- ★苹果机上分器 13271588868

扑克麻将最新 娱乐技术产品 13938 444 111

钟表维修

- ★瑞士名表维修中心 68012356
★瑞士精修、保养、回收名表、古表

求租求购

- ★机电化工制药设备 13523063111
★高价回收摩托、小汽车 65160555
★饭店酒店设备空调 13674912178
★轿车商务越野皮卡 13598802066
★买卖闲热压冷压机 13607683400
★购轿车面皮摩托车 13017683055
★和面机、打蛋机、烤箱等 65239398
★求二手轿车、面包车 13838396588
★单位闲置物资设备 13137122815
★机电、制冷 66889920 变压器机床
★求租市区 50-80m² 门面 61683886
★求二手轿车面包车 13603849777
★收售电脑打印机 13283861250
★旧化工饮料设备 68657583

个人征婚

- ★38男1.78优 13215997321
★未29优1.65觅成功男 15824810130
★女25岁短婚寻35以下,会关心人脾气好男士 15890094353
★男34本市成功人士,需征本市25-28市业单位,贤慧美丽善良优秀女不诚勿扰 13213005555

典当贷款

- ★银兴典当房产名表贷 65921883

方圆典当行

黄铂金、钻戒、数码产品、房产、车辆、方便快捷 13903811467 63932979
绿城典当行:黄铂金、钻翠玉器、名表、车辆、房产贷款快 67979018、67436709

防水治漏

- ★全国连锁专防水治漏 63932251

机械物资

- ★现场取断丝锥断螺丝 15303721319

矫正口吃

- ★郑州新伦口吃康复中心 63733162

机票速订

- ★提前购机票三折起 66698777
★订送打折优惠机票 63311111
★天健航空机票专家 66667799

礼品回收

- ★名烟名酒购物券总部 61646666
★现金收烟酒购物券 13700886068
★烟酒虫草购物券 67124888 总部
★烟酒购物券 13253338831 总公司
★名烟名酒购物券总部 13253498885
★回收烟酒 15303825788 上门服务
★高价回收名烟名酒 13298156140
★中华、玉溪、茅台、五粮液 13223046999
★卓信回收公司烟酒虫草 68759656
★名烟名酒、购物券 67279000
★高价现金回收名烟酒 13140181818
★回收烟酒 13213019969 总集团
★名烟名酒冬虫夏草紫荆山路东里路交叉口站牌旁 13783477966
★高价回收名烟名酒 13027612233

旧货回收

- ★家电维修回收空调 61766518
★专业回收新旧电脑 13526554028
★高价回收旧电脑 13937120376
★机床化工制冷 13608699141
★回收饭店设备空调 13674987052

翻译

- ★天空翻译 63839673/60919616

声明公告

- ★徐驰营业执照正本丢失,证号4101033083777 税务登记证书正本丢失,证号412823661228721 声明作废
★郑州圣茜蔓罗兰科技发展有限公司金水税局已缴销作废发票及存根丢失万元版发票号码为04131751-04131850和02587751-02587850 壹佰元版发票号码为01377551-01377600 贰佰元版发票号码为00150501-00150550 特此声明
★河南省平安房地产咨询服务有限责任公司营业执照副本丢失,注册号 4101921000 08205-1/1 声明作废
★曹真英语护理专业毕业证丢失证号 NO200701030057 作废

公告

因金水区张庄迅达货运歇业请客户前来清理货款,法人雷令浩,特此声明,电话 13014562434
★左建知郑房权字第 0101066912 号房屋所有权证遗失,本人声明作废。如无异议,发证机关将予以补发。特此公告。

声明公告

- ★冯凤娟导游证丢失证号:D-4101-009303 声明作废
★河南华云房产开发有限公司遗失 0704号预售证的5份合同,合同号为0114087、0127260、0418206、0336884、0451411 特此声明
★郑州市金水区陈碧园艺花木批发区B区11号营业执照正本丢失,声明作废, 税号410111196308150514
★张毅丢失安全考核合格证,证号:豫建安C(2005)01011136 声明作废
★魏小娜再就业优惠证丢失,省编号 01108275 当地编号 0303010578 声明作废
★人保财险花丽房贷保单副本丢失,号码 0005639 声明作废
★河南中原物流车辆购置税 0005752809 号丢失,车型:东风EQ3166G,车牌:豫A53998,声明作废
★19豫AT9500 税务登记证书副本丢失,豫地税郑字 41012119 710715003X号,声明作废
★郭红伟资格证号 38061 宋国建资格证号 12302 丢失作废
★刘河乡陈家岗村陈仙智宅基证丢失证号 2-12-6-8-11 声明作废
★新密市白寨镇永灿煤矿营业执照正、副本号 4100001006877 不慎丢失声明作废
★郑州星光电子器材有限公司(注册号 4101042001687-1/1)公告注销
★郑州安轮商贸有限公司税务登记证书:410105739067721,不慎将发票领购簿丢失,声明作废

寻人启事

- ★田红艳失业证丢失,证号 2007-85771 声明作废
★郑州二七区日培培训学校开户许可证 J4910006236301 遗失作废
★原公章字样“郑州正和投资担保有限公司”声明作废,即日起用新章
★王云凤豫 AT9173 美日购置税丢失税号 6245423 声明作废
★河南君邦广告有限公司经营不善予以注销,注册号 4101052104729-1/1 特此公告
★巩义市第二汽车运输公司将天翔豫 A8680 挂车购置税证明 4410225767 遗失声明作废
★郑州皇室塑钢型材厂营业执照副本 410181200000527 号丢失,声明作废
★张伟警官证丢失,证号为 199228,特声明作废
★巩义市伊洛净水剂厂国税登记证副本 410181719184920 号丢失,声明作废
★郑州市二七区四川家常美食店营业执照(4101033220668)税务登记证豫地 512222761030015 正本均已丢失
★张峰、张超契税办证不慎丢失,张峰契税号 0537295 张超契税号 0537273 声明作废
★河南安达利实业发展有限公司机动车销售统一发票的抵扣联、报税联、注册登记联丢失,发票号为 00605002 至 00605025 共计 24 份,声明作废