

**今日友情提醒**

S上石化、S仪化股权分置改革网络投票日

沈阳机床(000410)股权分置限售股份195.3525万股上市流通

S\*ST酒鬼(000799)实施股权分置改革,对价股份上市日

粤高速A、山东海龙、天康生物、罗平锌电、平高电气、上海家化、国电南瑞、安信信托召开股东大会



问:8.51元买进南纺股份(600250)2000股,后市还能继续持有?

答:南纺股份目前走势稳健,从技术上看,刚有启动之意,暂且可以继续持有。

问:我现在想买西藏发展(000752),是否可以?

答:西藏发展近期涨幅不小,这两天更是放量上扬,涨幅已大,建议不要追高,可以寻找一些还未大涨过的股票介入。

问:8.39元买进凯恩股份(000212)1500股,后市还能继续持有?

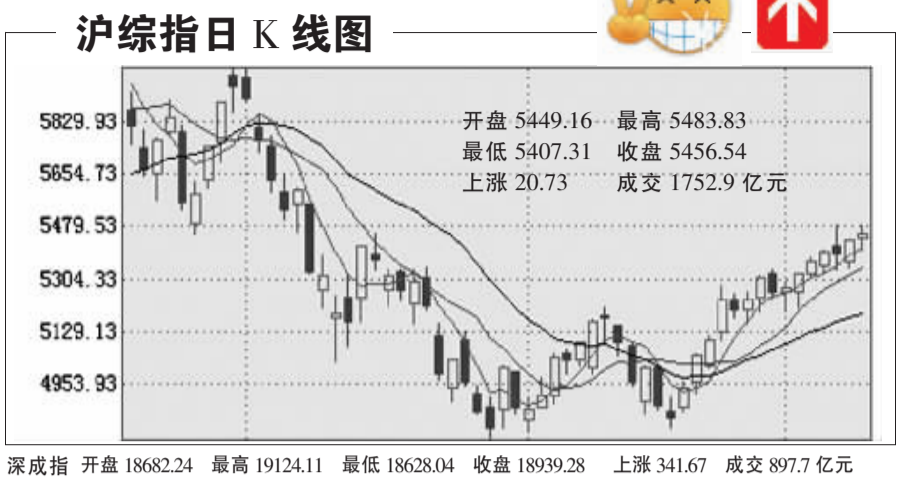
答:从技术上看,凯恩股份目前正处在标准的上升通道中运行,可以继续持有。

问:138元买进金风科技(002201)100股,现在该不该卖掉?

答:金风科技由于具有时髦的风力发电概念,上市后受到市场热烈追捧,定位明显偏高,买100股也没多大意义,建议逢高卖掉,换成低价潜力品种。

注册分析师 卢培天

本版证券评论及数据仅供参考,据此操作,风险自担。



# 股改5500大关 还看K线直股

从历史经验分析,两市股指历史上大级别头部和底部均几乎同时出现,深市创新高意味着本轮上涨是一轮崭新的行情,将来会形成新的头部,也意味着沪市大盘将跟随创出新高。

## 北京首放 沪市会跟随深市创新高

大盘昨天成交量再度放大,短线将继续震荡上涨。中期看深综指已率先创出历史新高,从历史经验分析,两市股指历史上大级别头部和底部均几乎同时出现,深市创新高意味着本轮上涨是一轮崭新的行情,将来会形成新的头部,也意味着沪市大盘将跟随创出新高。

## 华泰证券 大盘可能会再次震荡

从昨天市场热点表现来看,总体仍比较强势,糖业个股、钢铁、汽车、煤炭、有色金属、地产等板块轮番表现,而金融、石油、电力等少数板块表现欠佳;整体来看,市场强势依旧,人气也比较活跃,加上消息面平淡,股指短线估计很难深跌,只是在热点全线走强之后,冲高后的大盘再次出现震荡的概率已比较大,所以投资者短线操作上需要注意涨跌节奏的把握。

## 汇阳投资 未来行情围绕年报业绩展开

整体来看,随着成交量的逐步放大,短期大盘在震荡消化上方压力后,股指有望继续上行,后市仍存在着丰富的个股机会。建议投资者操作上可以关注一些行景气度不断提升的板块,例如工程建设、机械、钢铁板块等。另外,近期随着上市公司业绩预增的不断增多,未来个股的走势也将围绕着年报业绩行情展开,投资者可以重点关注。

**中国黄金投资金条**

1月10日 11时售价:217.51元/克

河南省钱币有限公司0371-65705388

**深市A股行情表 (1月10日)**

代码	名称	开盘价	最高价	最低价	收盘价	涨跌幅(%)	成交量
000001	平安银行	41.30	42.48	40.61	41.95	204	244.69958
000002	万科A	11.20	11.54	11.03	11.29	2181	32801446
000003	深发展A	11.20	11.54	11.03	11.29	2181	32801446
000004	深天马A	30.29	32.38	29.75	31.43	478507	10792241
000005	深华发A	12.51	13.00	12.41	12.68	128	741563
000006	深振业A	8.60	9.00	8.00	8.60	0	0
000007	深物业A	12.51	13.00	12.41	12.68	128	741563
000008	深盐田港A	10.00	10.50	9.50	10.00	0	0
000009	深宝安A	12.51	13.00	12.41	12.68	128	741563
000010	深世纪	10.00	10.50	9.50	10.00	0	0
000011	深南电A	24.21	24.90	23.75	23.86	-13.2	8135212
000012	深国商	10.00	10.50	9.50	10.00	0	0
000013	深纺织A	9.17	9.25	8.91	9.00	-0.6	688513
000014	深纺织B	9.17	9.25	8.91	9.00	-0.6	688513
000015	深纺织H	9.17	9.25	8.91	9.00	-0.6	688513
000016	深纺织A	9.17	9.25	8.91	9.00	-0.6	688513
000017	深纺织B	9.17	9.25	8.91	9.00	-0.6	688513
000018	深纺织H	9.17	9.25	8.91	9.00	-0.6	688513
000019	深纺织A	9.17	9.25	8.91	9.00	-0.6	688513
000020	深纺织B	9.17	9.25	8.91	9.00	-0.6	688513
000021	深纺织H	9.17	9.25	8.91	9.00	-0.6	688513
000022	深纺织A	9.17	9.25	8.91	9.00	-0.6	688513
000023	深纺织B	9.17	9.25	8.91	9.00	-0.6	688513
000024	深纺织H	9.17	9.25	8.91	9.00	-0.6	688513
000025	深纺织A	9.17	9.25	8.91	9.00	-0.6	688513
000026	深纺织B	9.17	9.25	8.91	9.00	-0.6	688513
000027	深纺织H	9.17	9.25	8.91	9.00	-0.6	688513
000028	深纺织A	9.17	9.25	8.91	9.00	-0.6	688513
000029	深纺织B	9.17	9.25	8.91	9.00	-0.6	688513
000030	深纺织H	9.17	9.25	8.91	9.00	-0.6	688513
000031	深纺织A	9.17	9.25	8.91	9.00	-0.6	688513
000032	深纺织B	9.17	9.25	8.91	9.00	-0.6	688513
000033	深纺织H	9.17	9.25	8.91	9.00	-0.6	688513
000034	深纺织A	9.17	9.25	8.91	9.00	-0.6	688513
000035	深纺织B	9.17	9.25	8.91	9.00	-0.6	688513
000036	深纺织H	9.17	9.25	8.91	9.00	-0.6	688513
000037	深纺织A	9.17	9.25	8.91	9.00	-0.6	688513
000038	深纺织B	9.17	9.25	8.91	9.00	-0.6	688513
000039	深纺织H	9.17	9.25	8.91	9.00	-0.6	688513
000040	深纺织A	9.17	9.25	8.91	9.00	-0.6	688513
000041	深纺织B	9.17	9.25	8.91	9.00	-0.6	688513
000042	深纺织H	9.17	9.25	8.91	9.00	-0.6	688513
000043	深纺织A	9.17	9.25	8.91	9.00	-0.6	688513
000044	深纺织B	9.17	9.25	8.91	9.00	-0.6	688513
000045	深纺织H	9.17	9.25	8.91	9.00	-0.6	688513
000046	深纺织A	9.17	9.25	8.91	9.00	-0.6	688513
000047	深纺织B	9.17	9.25	8.91	9.00	-0.6	688513
000048	深纺织H	9.17	9.25	8.91	9.00	-0.6	688513
000049	深纺织A	9.17	9.25	8.91	9.00	-0.6	688513
000050	深纺织B	9.17	9.25	8.91	9.00	-0.6	688513
000051	深纺织H	9.17	9.25	8.91	9.00	-0.6	688513
000052	深纺织A	9.17	9.25	8.91	9.00	-0.6	688513
000053	深纺织B	9.17	9.25	8.91	9.00	-0.6	688513
000054	深纺织H	9.17	9.25	8.91	9.00	-0.6	688513
000055	深纺织A	9.17	9.25	8.91	9.00	-0.6	688513
000056	深纺织B	9.17	9.25	8.91	9.00	-0.6	688513
000057	深纺织H	9.17	9.25	8.91	9.00	-0.6	688513
000058	深纺织A	9.17	9.25	8.91	9.00	-0.6	688513
000059	深纺织B	9.17	9.25	8.91	9.00	-0.6	688513
000060	深纺织H	9.17	9.25	8.91	9.00	-0.6	688513
000061	深纺织A	9.17	9.25	8.91	9.00	-0.6	688513
000062	深纺织B	9.17	9.25	8.91	9.00	-0.6	688513
000063	深纺织H	9.17	9.25	8.91	9.00	-0.6	688513
000064	深纺织A	9.17	9.25	8.91	9.00	-0.6	688513
000065	深纺织B	9.17	9.25	8.91	9.00	-0.6	688513
000066	深纺织H	9.17	9.25	8.91	9.00	-0.6	688513
000067	深纺织A	9.17	9.25	8.91	9.00	-0.6	688513
000068	深纺织B	9.17	9.25	8.91	9.00	-0.6	688513
000069	深纺织H	9.17	9.25	8.91	9.00	-0.6	688513
000070	深纺织A	9.17	9.25	8.91	9.00	-0.6	688513
000071	深纺织B	9.17	9.25	8.91	9.00	-0.6	688513
000072	深纺织H	9.17	9.25	8.91	9.00	-0.6	688513
000073	深纺织A	9.17	9.25	8.91	9.00	-0.6	688513
000074	深纺织B	9.17	9.25	8.91	9.00	-0.6	688513
000075	深纺织H	9.17	9.25	8.91	9.00	-0.6	688513
000076	深纺织A	9.17	9.25	8.91	9.00	-0.6	688513
000077	深纺织B	9.17	9.25	8.91	9.00	-0.6	688513
000078	深纺织H	9.17	9.25	8.91	9.00	-0.6	688513
000079	深纺织A	9.17	9.25	8.91	9.00	-0.6	688513
000080	深纺织B	9.17	9.25	8.91	9.00	-0.6	688513
000081	深纺织H	9.17	9.25	8.91	9.00	-0.6	688513
000082	深纺织A	9.17	9.25	8.91	9.00	-0.6	688513
000083	深纺织B	9.17	9.25	8.91	9.00	-0.6	688513
000084	深纺织H	9.17	9.25	8.91	9.00	-0.6	688513
000085	深纺织A	9.17	9.25	8.91	9.00	-0.6	688513
000086	深纺织B	9.17	9.25	8.91	9.00	-0.6	688513
000087	深纺织H	9.17	9.25	8.91	9.00	-0.6	688513
000088	深纺织A	9.17	9.25	8.91	9.00	-0.6	688513
000089	深纺织B	9.17	9.25	8.91	9.00	-0.6	688513
000090	深纺织H	9.17	9.25	8.91	9.00	-0.6	688513
000091	深纺织A	9.17	9.25	8.91	9.00	-0.6	688513
000092	深纺织B	9.17	9.25	8.91	9.00	-0.6	688513
000093	深纺织H	9.17	9.25	8.91	9.00	-0.6	688513
000094	深纺织A	9.17	9.25	8.91	9.00	-0.6	688513
000095	深纺织B	9.17	9.25	8.91	9.00	-0.6	688513
000096	深纺织H	9.17	9.25	8.91	9.00	-0.6	688513
000097	深纺织A	9.17	9.25	8.91	9.00	-0.6	688513
000098	深纺织B	9.17	9.25	8.91	9.00	-0.6	688513
000099	深纺织H	9.17	9.25	8.91	9.00	-0.6	688513
000100	深纺织A	9.17	9.25	8.91	9.00	-0.6	688513

代码	名称	开盘价	最高价	最低价	收盘价	涨跌幅(%)	成交量
000101	深纺织B	9.17	9.25	8.91	9.00	-0.6	688513
000102	深纺织H	9.17	9.25	8.91	9.00	-0.6	688513
000103	深纺织A	9.17	9.25	8.91	9.00	-0.6	688513
000104	深纺织B	9.17	9.25	8.91	9.00	-0.6	688513
000105	深纺织H	9.17	9.25	8.91	9.00	-0.6	688513
000106	深纺织A	9.17	9.25	8.91	9.00	-0.6	688513
000107	深纺织B	9.17	9.25	8.91	9.00	-0.6	688513
000108	深纺织H	9.17	9.25	8.91	9.00	-0.6	688513
000109	深纺织A	9.17	9.25	8.91	9.00	-0.6	688513
000110	深纺织B	9.17	9.25	8.91	9.00	-0.6	688513
000111	深纺织H	9.17	9.25	8.91	9.00	-0.6	688513
000112	深纺织A	9.17	9.25	8.91	9.00	-0.6	688513
000113	深纺织B	9.17	9.25	8.91	9.00	-0.6	688513
000114	深纺织H	9.17	9.25	8.91	9.00	-0.6	688513
000115	深纺织A	9.17	9.25	8.91	9.00	-0.6	688513
000116	深纺织B	9.17	9.25	8.91	9.00	-0.6	688513
000117	深纺织H	9.17	9.25	8.91	9.00	-0.6	688513
000118	深纺织A	9.17	9.25	8.91	9.00	-0.6	688513
000119	深纺织B	9.17	9.25	8.91	9.00	-0.6	688513
000120	深纺织H	9.17	9.25	8.91	9.00	-0.6	688513
000121	深纺织A	9.17	9.25	8.91	9.00	-0.6	688513
000122	深纺织B	9.17	9.25	8.91	9.00	-0.6	688513
000123	深纺织H	9.17	9.25	8.91	9.00	-0.6	688513
000124	深纺织A	9.17	9.25	8.91	9.00	-0.6	688513
000125	深纺织B	9.17	9.25	8.91	9.00	-0.6	688513
000126	深纺织H	9.17	9.25	8.91	9.00	-0.6	688513
000127	深纺织A	9.17	9.25	8.91	9.00	-0.6	688513
000128	深纺织B	9.17	9.25	8.91	9.00	-0.6	688513
000129	深纺织H	9.17	9.25	8.91	9.00	-0.6	688513
000130	深纺织A	9.17	9.25	8.91	9.00	-0.6	688513
000131	深纺织B	9.17	9.25	8.91	9.00	-0.6	688513
000132	深纺织H	9.17	9.25	8.91	9.00	-0.6	688513
000133	深纺织A	9.17	9.25	8.91	9.00	-0.6	688513
000134	深纺织B						